

Contacto:
Pablo Rosselli
Socio, Deloitte S.C.
prosselli@deloitte.com

Montevideo, 31 de octubre de 2013

Nuevo informe de Deloitte

Resultados de la 8ª Encuesta de Expectativas Empresariales

Mejora levemente la aprobación de la gestión del gobierno pero baja la rentabilidad empresarial

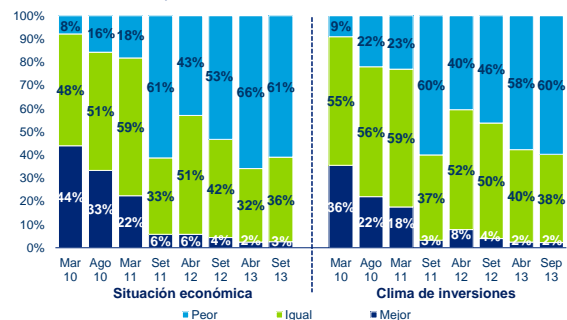
Desempeño macroeconómico reciente y perspectivas

Entre setiembre y principios de octubre realizamos la 8va. edición de la Encuesta de Expectativas Empresariales de Deloitte. Los resultados muestran que la percepción en relación a la situación económica y al clima de inversiones son muy similares a los de la edición previa. En efecto, **al igual que en abril pasado, en torno del 60% de los entrevistados considera que la situación económica y el clima de inversiones empeoraron en relación a un año atrás, mientras que son pocos (menos de 10%) los que opinan que hubo mejoras.** Esta situación se repite a nivel de las perspectivas para el próximo año. Tal como muestra el gráfico, alrededor de seis de cada diez encuestados opina que la situación económica y el clima de inversiones empeorarán en los próximos doce meses.

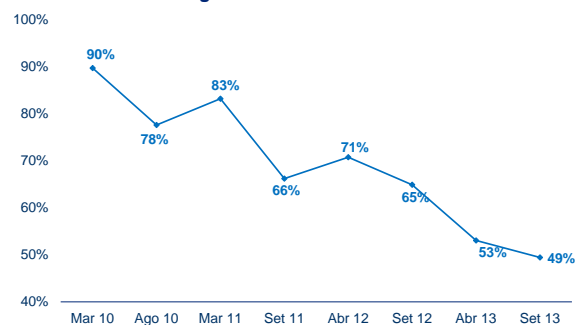
Por otra parte, la proporción de empresarios consultados que manifestó que el clima de negocios era bueno se situó en 49%, el valor más bajo de la serie pero apenas inferior al registrado en abril.

Perspectivas para los próximos doce meses

Situación económica y clima de inversiones



Encuestados que perciben de forma buena o muy buena el clima de negocios

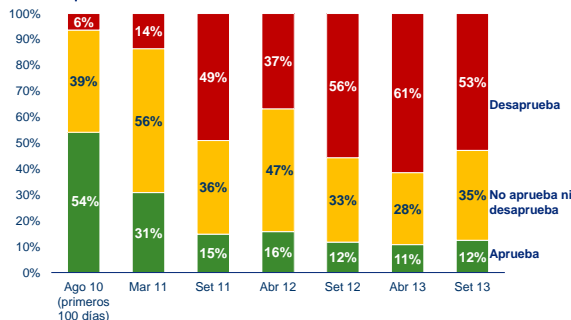


Gestión del Gobierno

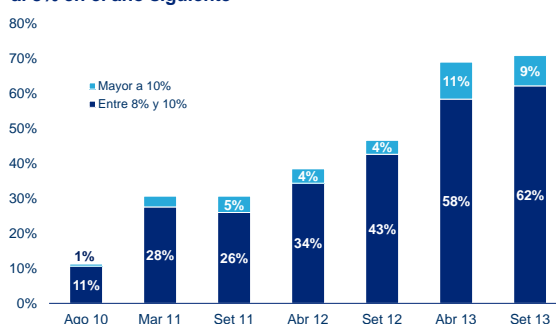
En tanto, la evaluación de la gestión del gobierno mostró cierta mejora. En particular, **el porcentaje de encuestados que desapruueba la gestión cayó de 61% en abril a 53% en la última edición. En tanto, la proporción que la aprueba aumentó de 11% a 12%.** De todos modos, continúa prevaleciendo entre los empresarios un juicio negativo de la gestión.

Aprobación de la gestión del gobierno

% de respuestas



Porcentaje de empresarios que esperan una inflación mayor al 8% en el año siguiente



Por otra parte y **a pesar del giro contractivo de la política monetaria, se constató la consolidación de firmes expectativas inflacionarias. En concreto, 71% espera una inflación mayor a 8% el año siguiente.** De todos modos, siguen siendo pocos los que responden que prevén inflación de dos dígitos (9% del total).

En tanto, la mayoría de los empresarios prevé una suba del tipo de cambio en los próximos doce meses. En particular, el 45,5% de los encuestados considera que dentro de un año el valor del dólar se situará entre \$ 22 y \$ 23, mientras que un 37,7% opina que se ubicará por encima de los \$ 23.

Tipo de cambio esperado

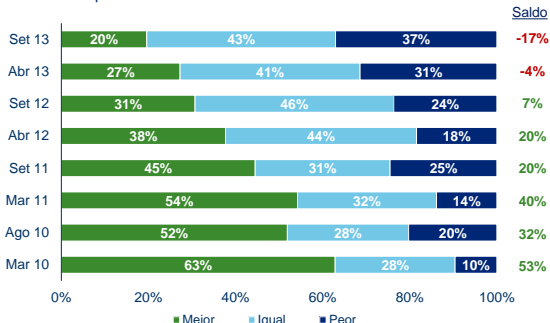
Dentro de 1 año	
Menos de 20.0	0.0%
Entre 20.0 - 21.0	2.6%
Entre 21.0 - 22.0	14.2%
Entre 22.0 - 23.0	45.5%
Entre 23.0 - 24.0	29.1%
Más de 24.0	8.6%

Indicadores de empresa

Mientras que los juicios sobre la marcha de la economía resultan similares a los de la edición anterior (de abril), **los encuestados se muestran más pesimistas en relación al desempeño de su propia empresa que en ediciones anteriores.**

Por un lado, **el 37% de los encuestados considera que la situación general de la empresa es peor que en el año anterior.** En tanto, sólo un 20% manifiesta que la misma ha mejorado. En ambos casos se trata de la continuación de tendencias que vienen desde hace varias ediciones y que hacen que el saldo de respuestas esté en los niveles más bajos desde que comenzamos a realizar la encuesta, en marzo de 2010.

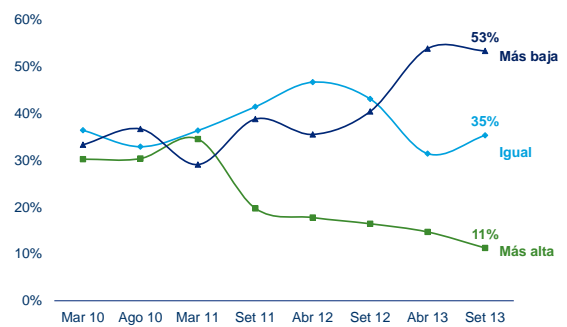
Situación general de la empresa respecto a un año atrás



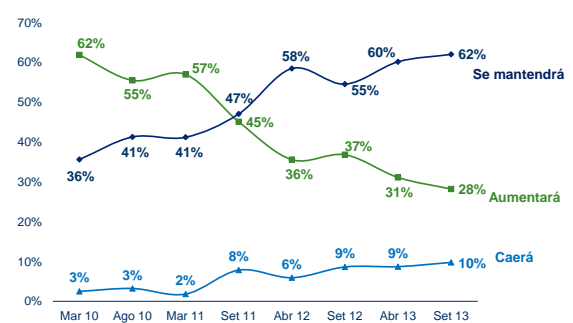
En este sentido, al igual que en abril, más de la mitad de los empresarios consultados señaló que la rentabilidad de su empresa cayó en el último año. Adicionalmente y tal como se ve en el gráfico, la proporción que indica que la rentabilidad aumentó continúa mostrando una tendencia a la baja. **En este marco, 41% de los consultados espera que el año próximo la rentabilidad de su empresa muestre una nueva caída.**

Finalmente, **los resultados con respecto a la producción futura son consistentes con un escenario de desaceleración económica. De hecho, el 62% de los encuestados estimó que el año próximo la producción de su empresa se mantendrá en niveles similares a los actuales,** mientras que la proporción de empresarios que opina que la producción va a aumentar cayó de 31% en abril a 28% en setiembre.

Rentabilidad de la empresa con respecto a un año atrás
% del total de respuestas



Producción de la empresa en el próximo año
% del total de respuestas



Nota técnica: En la presente edición de la Encuesta de Expectativas Empresariales de Deloitte han participado 270 altos ejecutivos de compañías que operan en el país en diversos sectores de actividad. La encuesta fue realizada entre setiembre y principios de octubre.