

unicef 

CES

*Espacios de diálogo sobre educación*  
**Abandono escolar en la Enseñanza Media: Uruguay  
en perspectiva comparada.**

**La educación media uruguaya**  
Problemas, tendencias y desafíos.

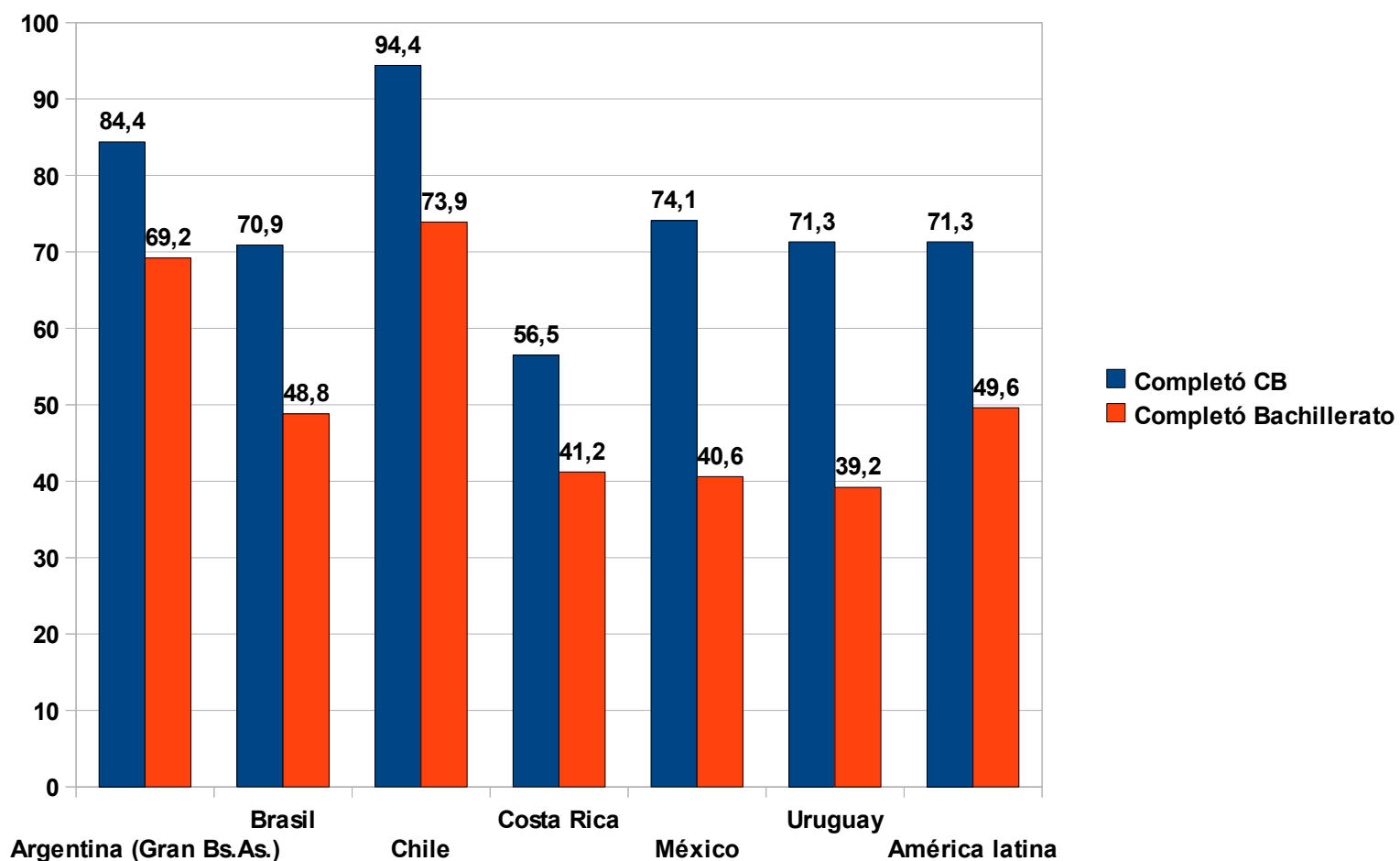
**Martín Pasturino**  
Consejero  
Consejo de Educación Secundaria

Montevideo, 9 y 10 de diciembre de 2009

# Completitud de ciclos en jóvenes de 20 a 24 años de edad, según países escogidos de A. L.

En porcentajes. Circa 2005.

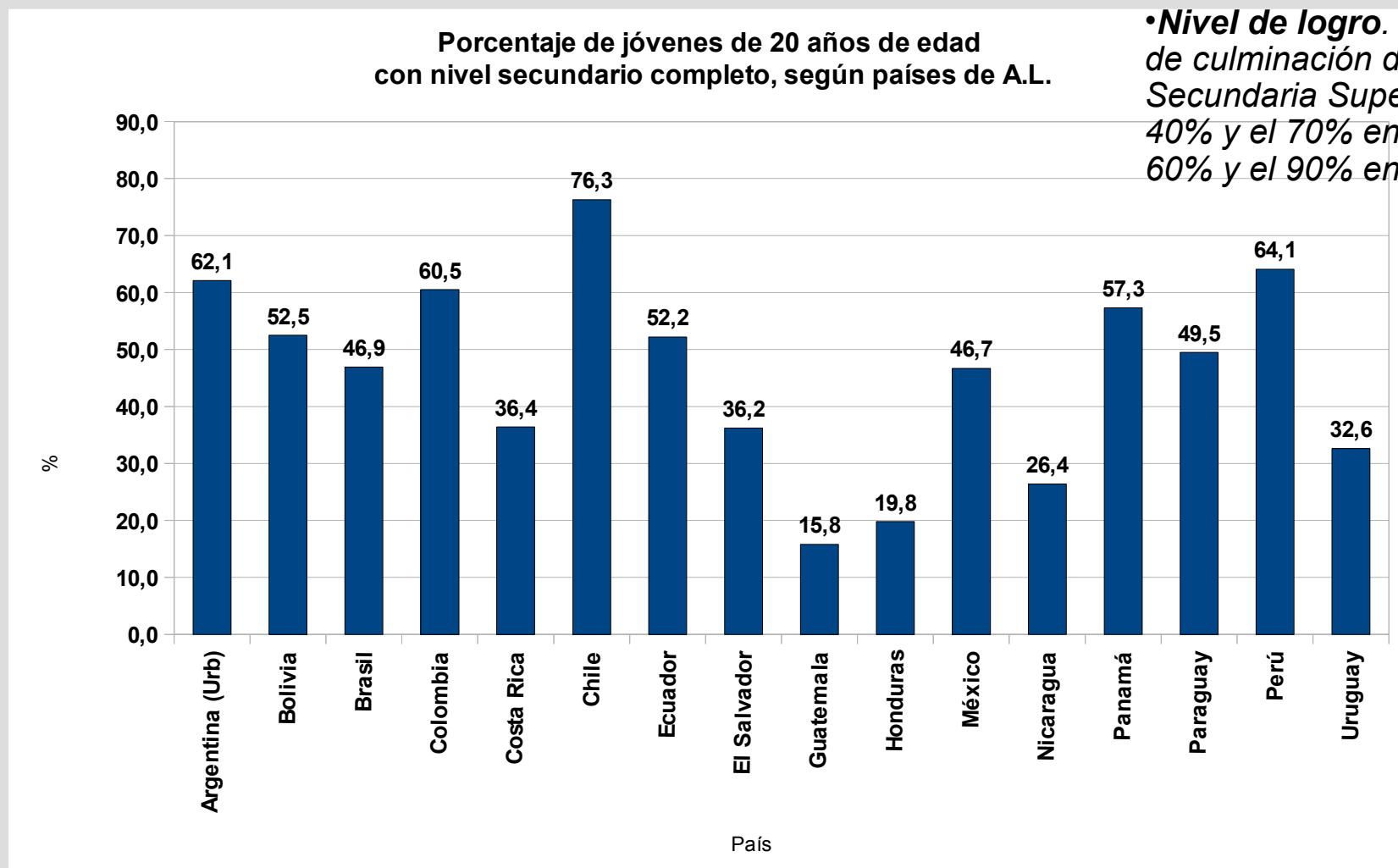
Porcentaje de jóvenes de entre 20 y 24 años de edad que culminaron el ciclo básico o el bachillerato según países escogidos de América latina. Circa 2005. CEPAL 2007



# Porcentaje de jóvenes de 20 años de edad con nivel secundario completo, según países escogidos de A.L.

*XVIII Conf. Iberoamericana de Educación. 2008.*

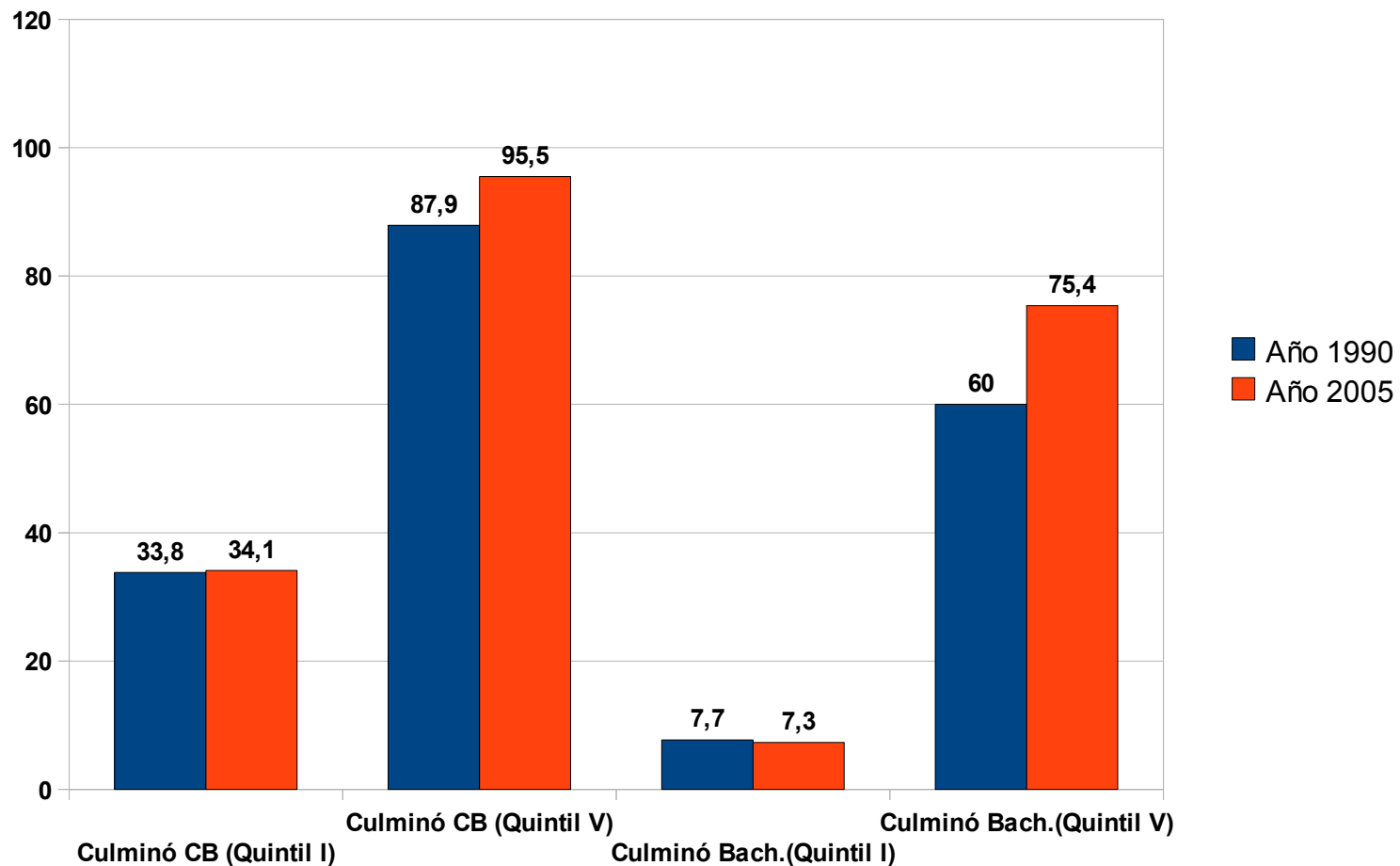
*• Nivel de logro. Situar las tasas de culminación de la Educación Secundaria Superior entre el 40% y el 70% en 2015 y entre el 60% y el 90% en 2021.*



# El escaso avance y la brecha educativa en ciclo básico y bachillerato.

Completitud de ciclos en jóvenes de 20 a 24 años de edad, según los quintiles de ingreso I y V.  
País urbano. Años 1990 y 2005. En porcentajes.

Porcentaje de jóvenes uruguayos de entre 20 y 24 años de edad que culminaron ciclo básico o bachillerato, según quintiles de ingreso en los años 1990 y 2005.

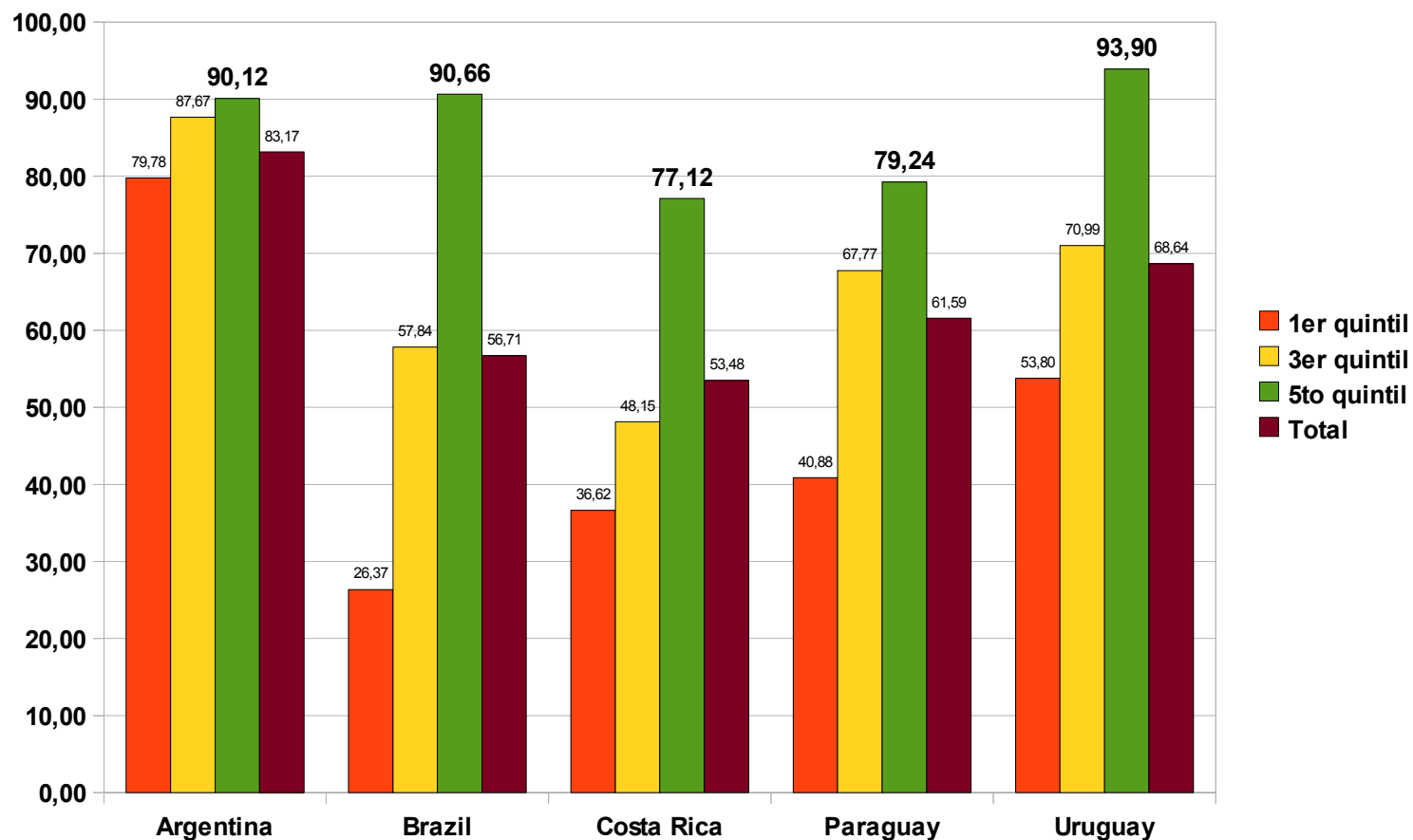


# La brecha educativa en ciclo básico.

## Porcentaje de jóvenes de 18 y 19 años con ciclo básico aprobado según quintiles I, II y V de ingreso y países escogidos de A.L.

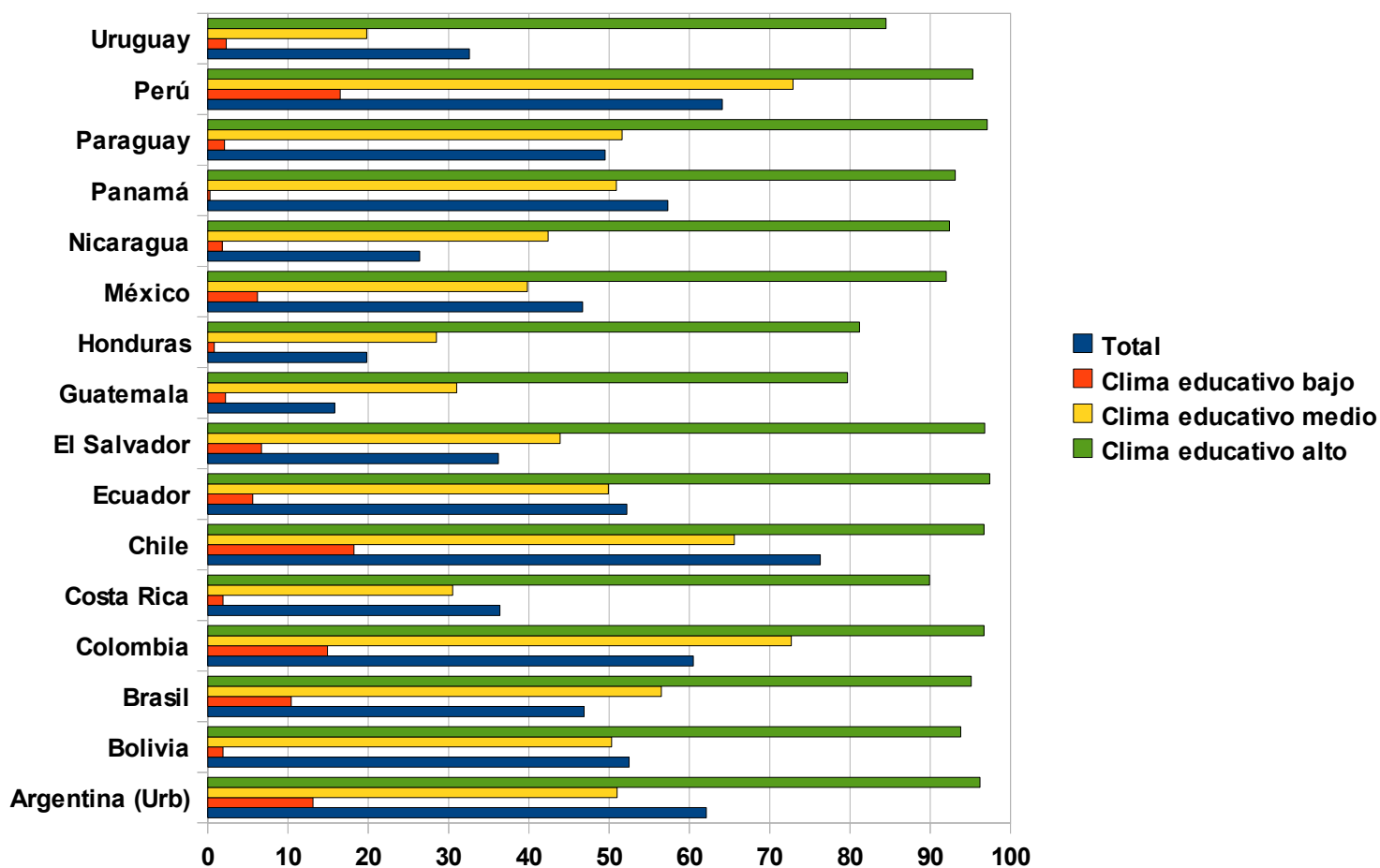
Porcentaje de completitud de 9 años de educación según países escogidos.

Edad 18-19 años, desagregado por quintiles de ingreso. Circa 2003



# Jóvenes de 20 años de edad con secundaria completa según clima educativo en países de A.L.

Jóvenes de 20 años de edad con secundaria completa, según países escogidos de A.L. Circa 2006

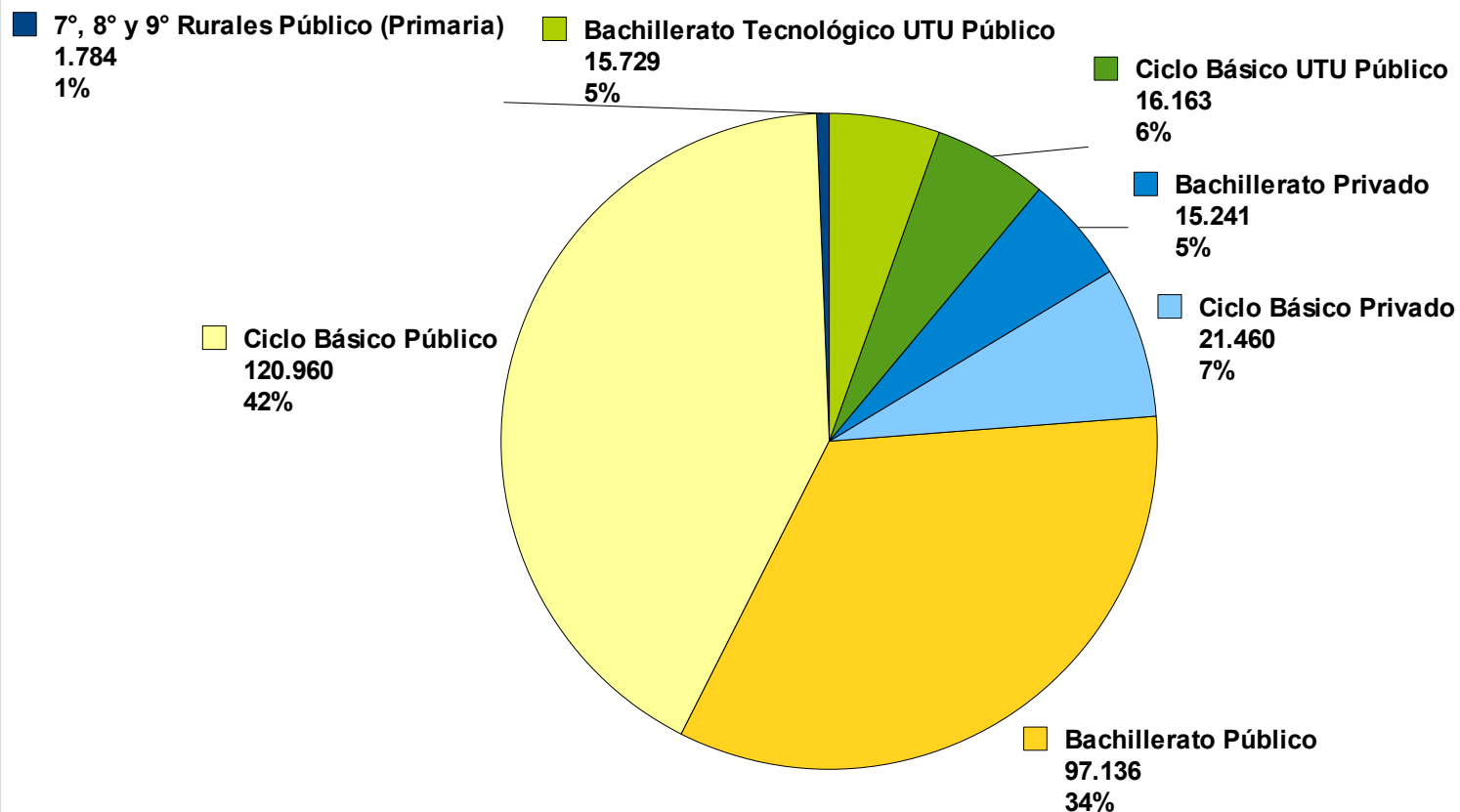


# La matrícula en la educación media uruguaya

# Distribución de la matrícula de enseñanza media según administración, ciclo y modalidad. Año 2007

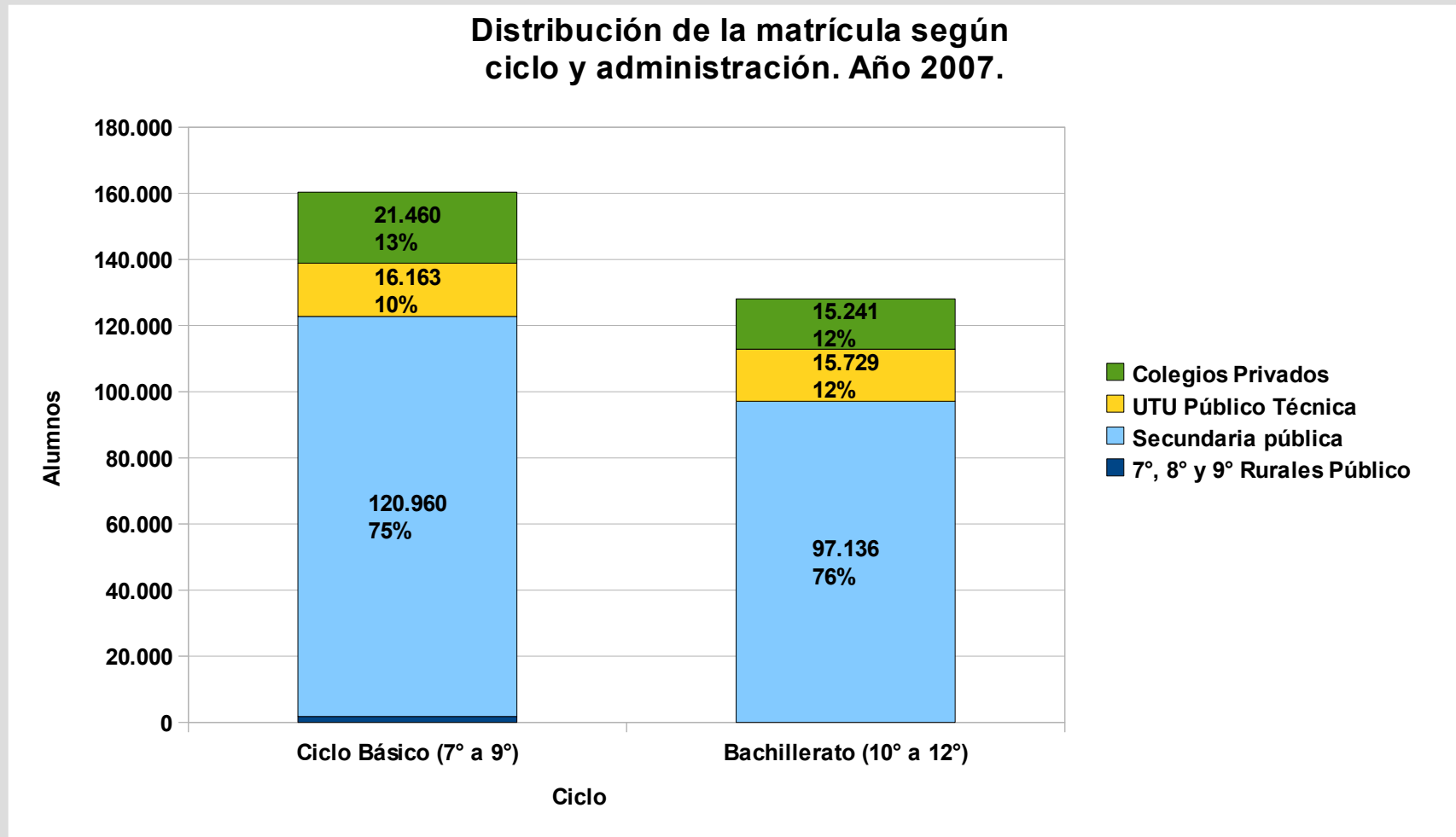
Distribución de la matrícula de la educación media según, administración, ciclo y modalidad.

Año 2007

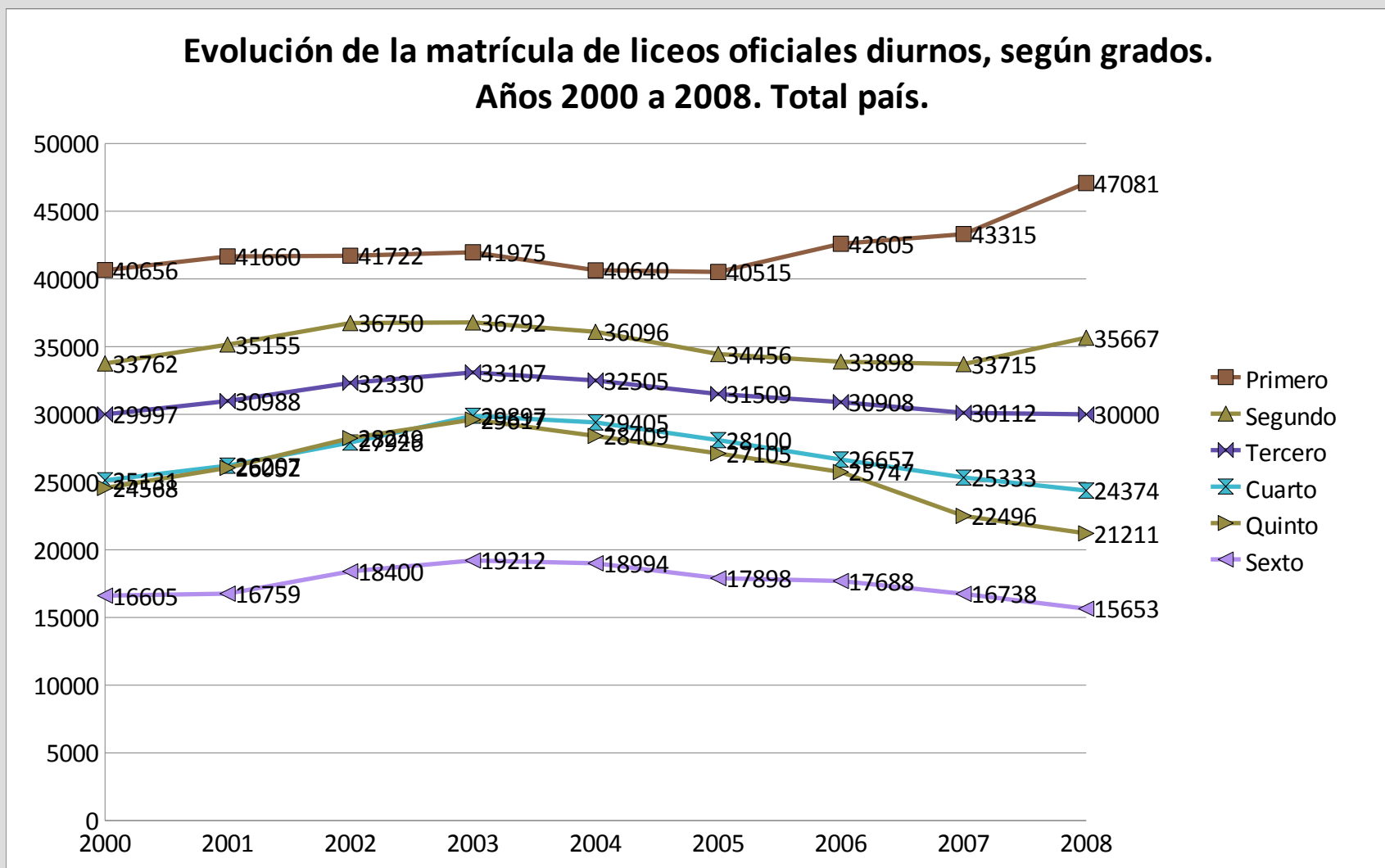




# Distribución de la matrícula de la educación media según ciclo y forma de administración. Año 2007.

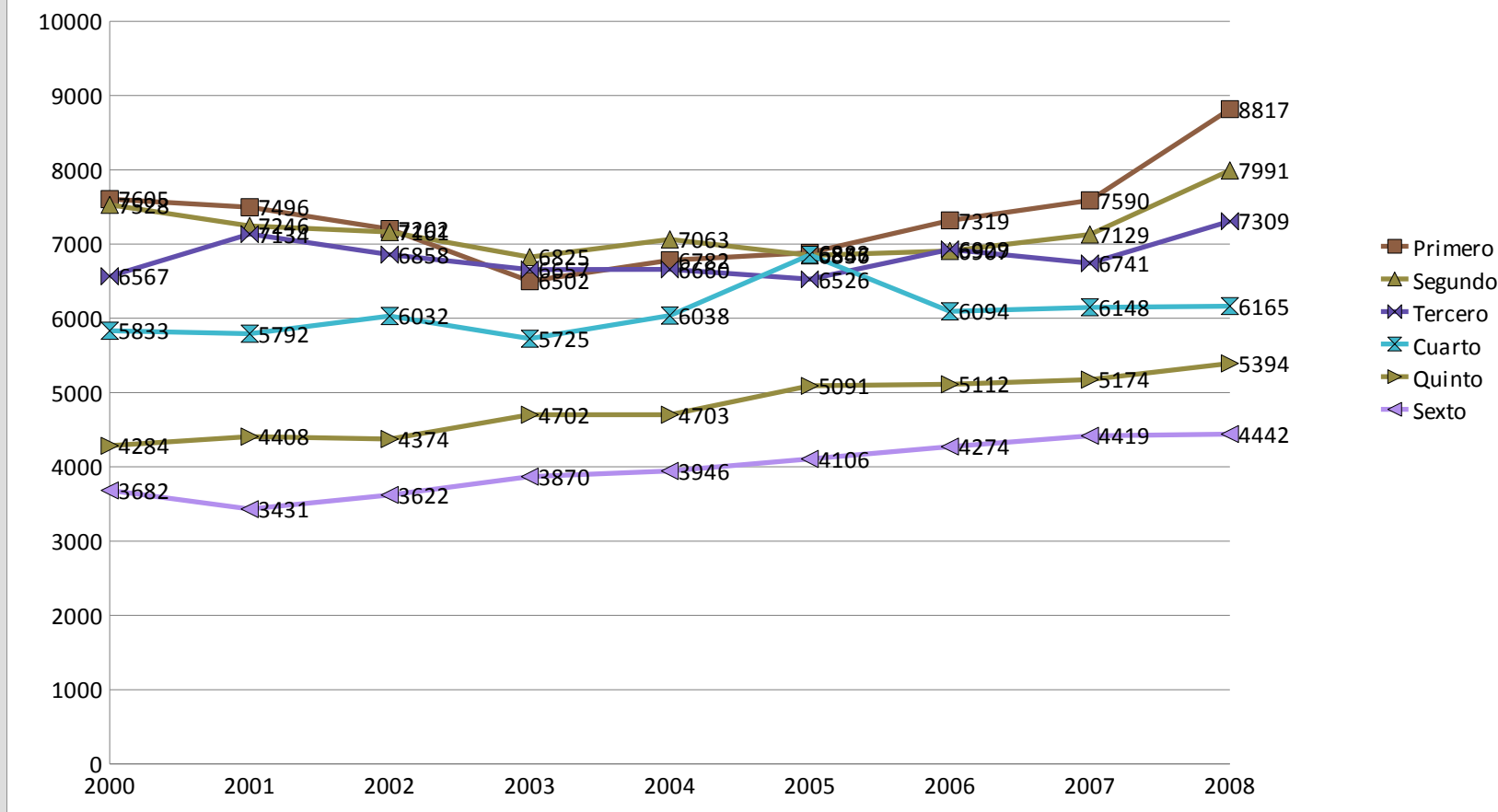


# Evolución de la matrícula de liceos oficiales diurnos, según grados y años. 2000 a 2008



# Evolución de la matrícula de colegios privados habilitados, según grados y años. 2000 a 2008.

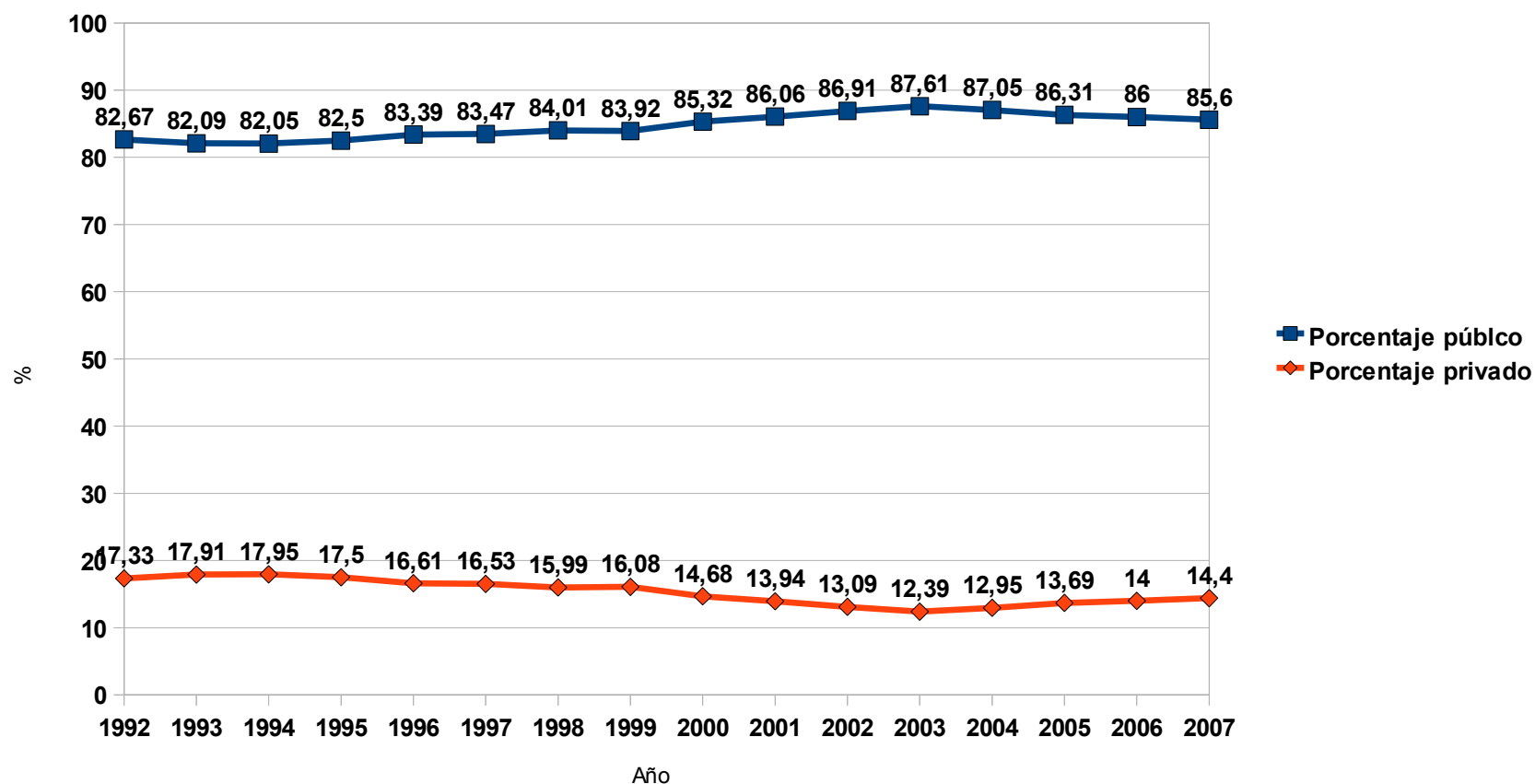
Evolución de la matrícula de liceos privados habilitados, según grados.  
Años 2000 a .2008. Total país



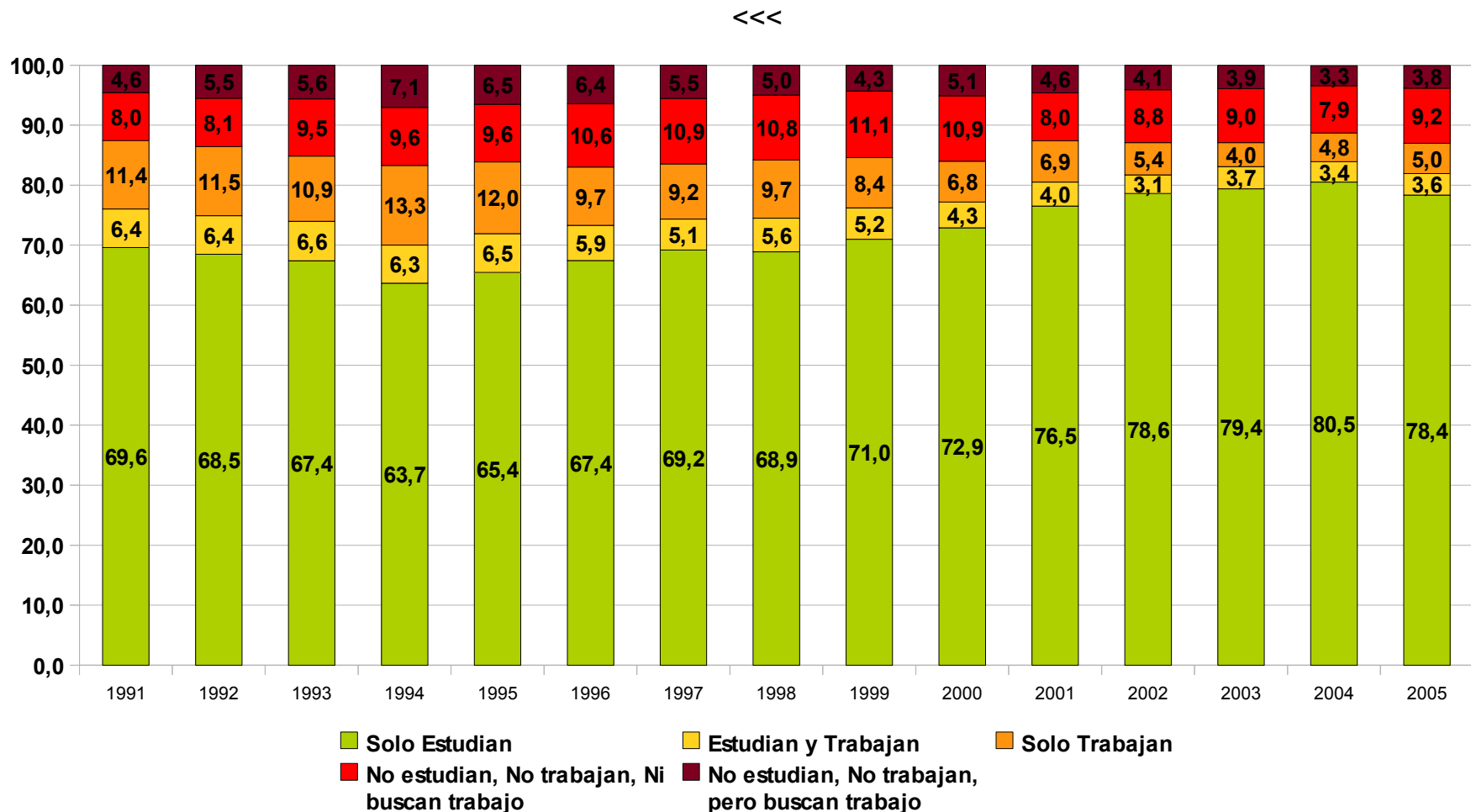
# Porcentaje de la educación media pública y privada según años, de 1992 a 2008.

Distribución de la matrícula según administración. En porcentajes

Años 1992 a 2007



# Tendencias en los 90. Jóvenes de 14 a 17 años de edad según condición de trabajo y asistencia al sistema educativo.



# Resultados educativos

# Estancación de resultados educativos en el ciclo básico de Montevideo. Promovidos, repetidores y desertores según grados en los años 1997 y 2005.

## Resultados finales de los Liceos Oficiales diurnos de Montevideo según grados en los en número de alumnos y en porcentajes. Años 1997 y 2005.

(No incluye los Liceos de extra-edad ni los nocturnos)

	Año 1997			Año 2005		
	Primer Año	Segundo Año	Tercer Año	Primer Año	Segundo Año	Tercer Año
<b>Matricula inicial</b> ( inscriptos a marzo)	<b>13.604</b>	<b>10.704</b>	<b>9.310</b>	<b>13.694</b>	<b>11.411</b>	<b>10.215</b>
<b>Número de alumnos promovidos</b>	8.468	6.663	5.795	8.173	7.522	6.640
Porcentaje de alumnos promovidos	<b>62,25%</b>	<b>68,45%</b>	<b>64,81%</b>	<b>59,68%</b>	<b>65,92%</b>	<b>65,00%</b>
<b>Número de alumnos no promovidos (repetidores)</b>	5.121	4.029	3.504	5.521	3.889	3.575
Porcentaje de alumnos no promovidos (repetidores)	<b>37,64%</b>	<b>31,23%</b>	<b>34,74%</b>	<b>40,32%</b>	<b>34,08%</b>	<b>35,00%</b>
<b>Alumnos Desertores (repetidores no reinscriptos al año siguiente)</b>	2.284	1.797	1.209	2.228	1.340	1.114
% de alumnos <b>desertores</b> sobre matricula inicial	<b>16,79%</b>	<b>12,18%</b>	<b>12,99%</b>	<b>16,27%</b>	<b>11,74%</b>	<b>10,91%</b>

Fuente: Para el año 1997 en base a datos del Despacho del Consejero J. Carbonel. Para el año 2005 es en base a Estadísticas del Consejo de Educación Secundaria. En ambos casos se tomaron las bases de datos del Sistema de Bedelías Informatizada.

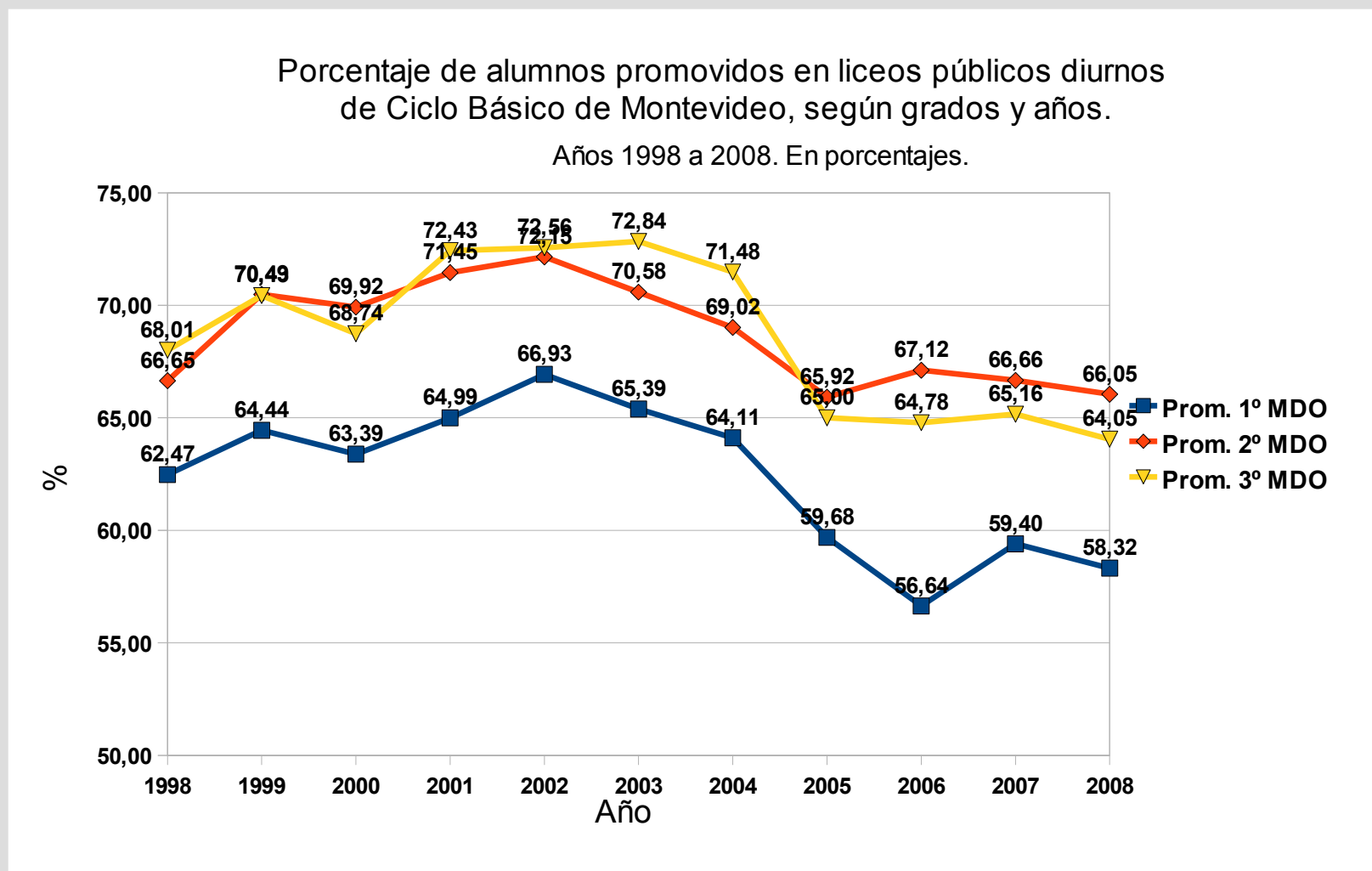
Nota: en ambos caso existen promovidos no inscriptos en Secundaria al año siguiente, los guarismos son del orden de un 1% (+ - 0,5%), asimismo existe "sin datos" con un peso relativo menor al 0, 18%.

## Resultados finales del Ciclo Básico, según región y tipo de administración (Pública o privada). Año 2007.

	Total	Promovidos	Repetidores	Desertores	Exámenes libres
<b>TOTAL GENERAL</b>	<b>100%</b>	<b>73,80%</b>	<b>21,70%</b>	<b>3,90%</b>	<b>0,70%</b>
<b>CAPITAL</b>	<b>100%</b>	<b>72,20%</b>	<b>26,20%</b>	<b>1,20%</b>	<b>0,40%</b>
<b>INTERIOR</b>	<b>100%</b>	<b>74,80%</b>	<b>18,80%</b>	<b>5,50%</b>	<b>0,90%</b>
<b>OFICIALES (Públicos)</b>	<b>100%</b>	<b>69,60%</b>	<b>25,10%</b>	<b>4,50%</b>	<b>0,80%</b>
<b>CAPITAL</b>	<b>100%</b>	<b>62,10%</b>	<b>35,80%</b>	<b>1,50%</b>	<b>0,50%</b>
<b>INTERIOR</b>	<b>100%</b>	<b>73,20%</b>	<b>20,00%</b>	<b>5,90%</b>	<b>0,90%</b>
<b>HABILITADOS (Privados)</b>	<b>100%</b>	<b>95,30%</b>	<b>3,90%</b>	<b>0,60%</b>	<b>0,20%</b>
<b>CAPITAL</b>	<b>100%</b>	<b>95,60%</b>	<b>3,70%</b>	<b>0,50%</b>	<b>0,20%</b>
<b>INTERIOR</b>	<b>100%</b>	<b>94,80%</b>	<b>4,30%</b>	<b>0,80%</b>	<b>0,20%</b>



# Porcentaje de alumnos promovidos en liceos públicos diurnos de Montevideo, según grados y años, de 1998 a 2009

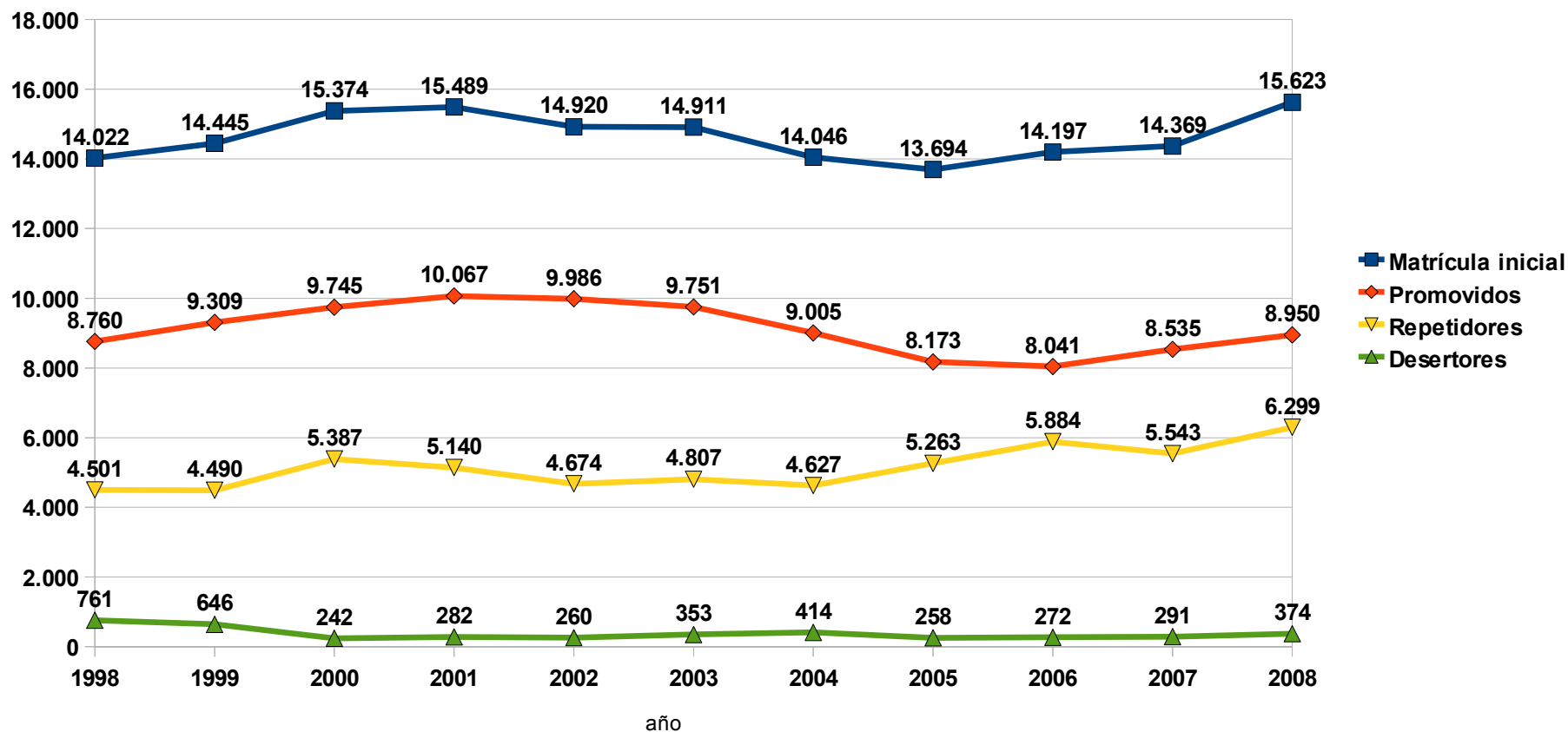


Fuente: en base a datos del Sistema de Secretarías Liceales (SECLI)

# Matrícula inicial y resultados educativos de los primeros años de liceos oficiales diurnos, según años, de 1998 a 2008.

Matrícula inicial y resultados educativos de los primeros años de liceos oficiales diurnos de Montevideo, según años.

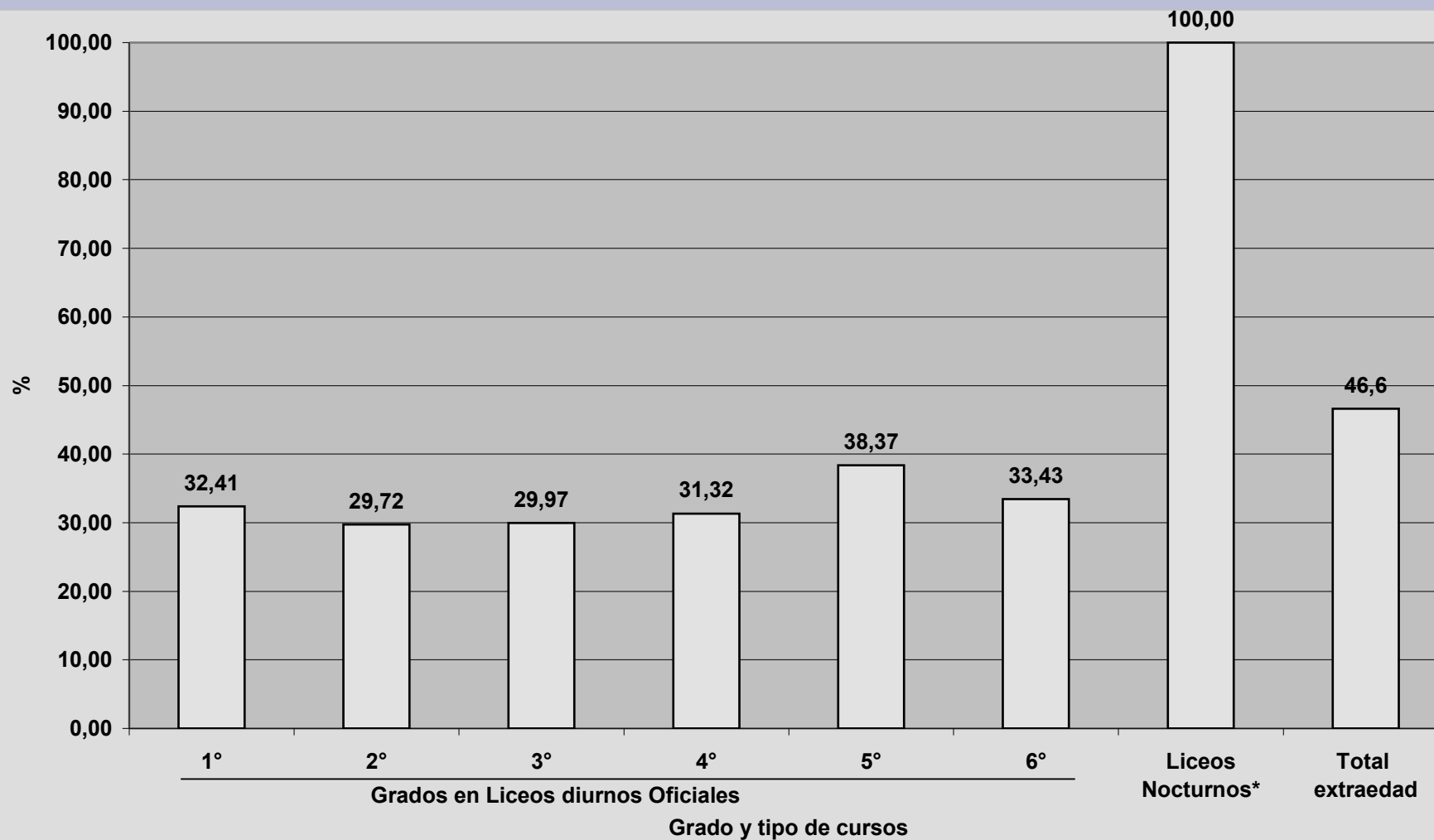
Años 1998 a 2008.



Fuente: en base a datos del Sistema de Secretarías Liceales (SECLI)

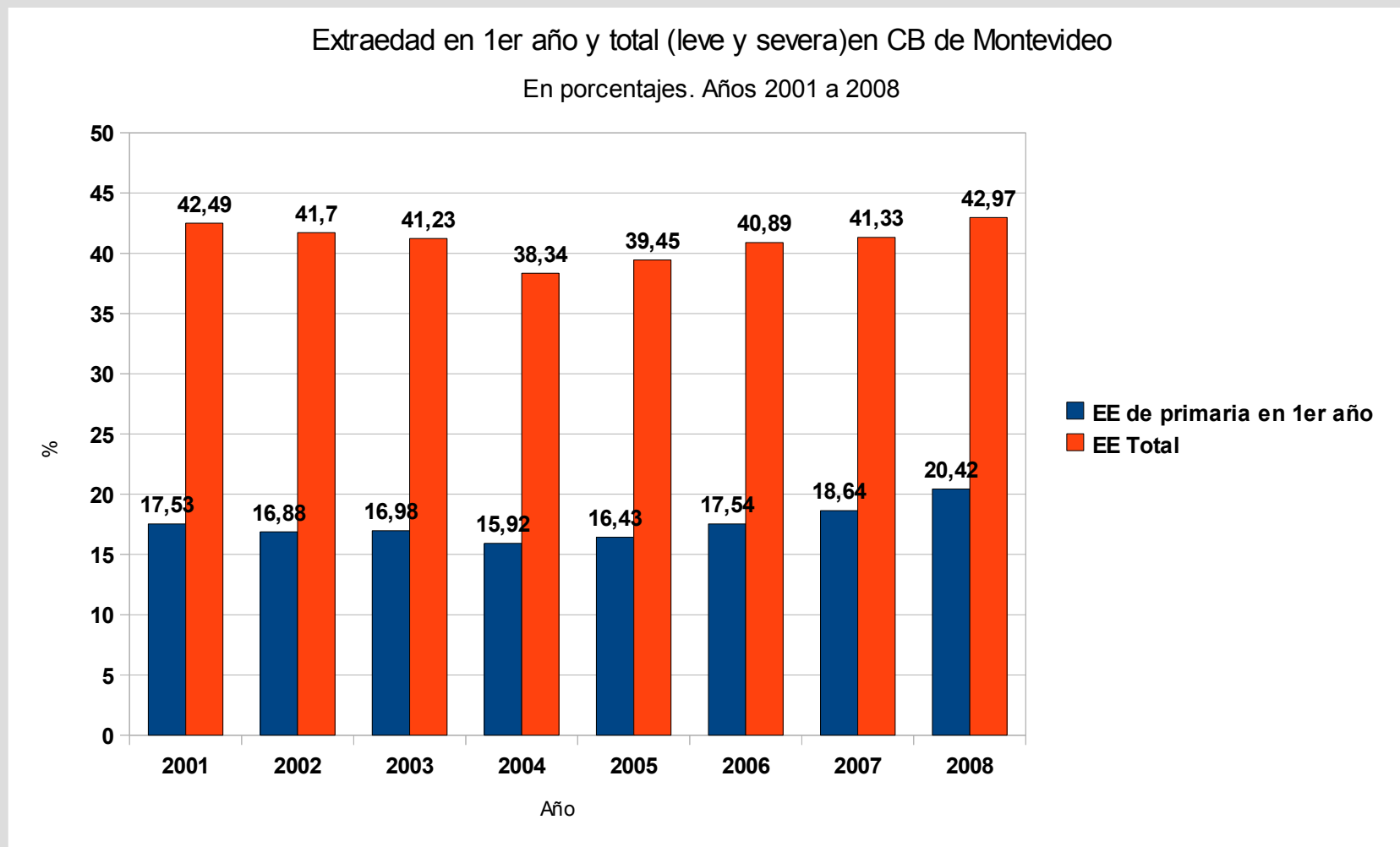
## Porcentaje de extraedad según grados en Liceos Diurnos Oficiales y en Liceos nocturnos y diurnos de extraedad. Año 2006.

Extraedad definida como dos o más años de rezago en relación al grado teórico esperado.



# Porcentaje de extraedad (EE) en liceos diurnos de Montevideo.

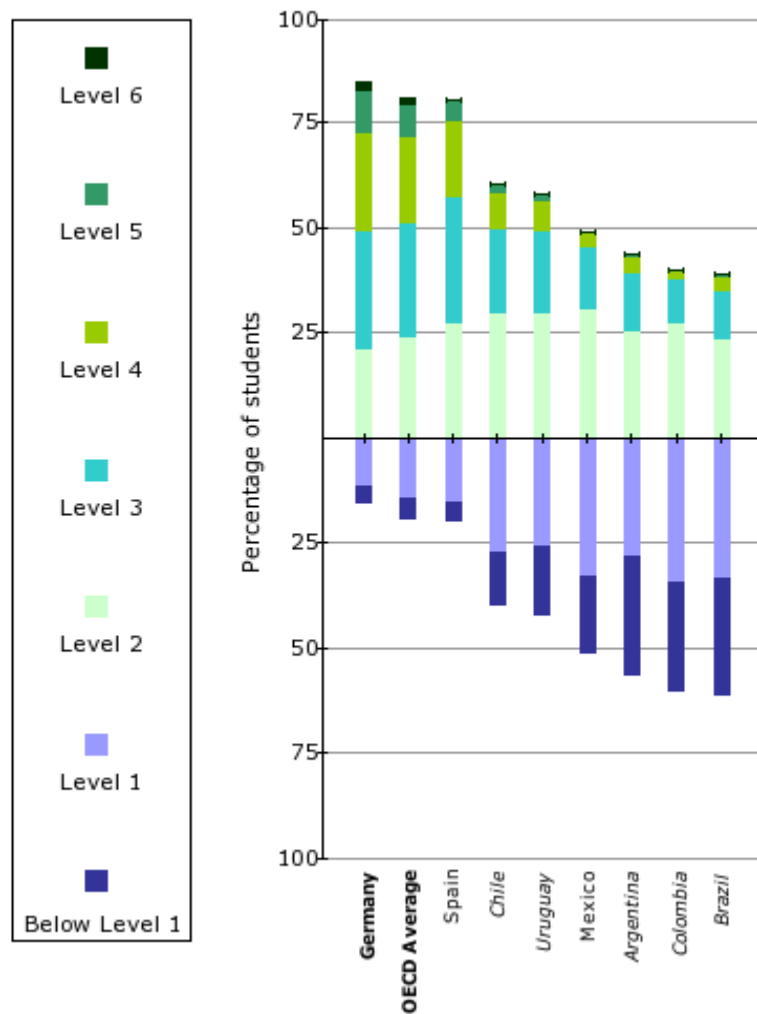
EE en 1° del CB (incluye la generada en primaria) y EE total en CB



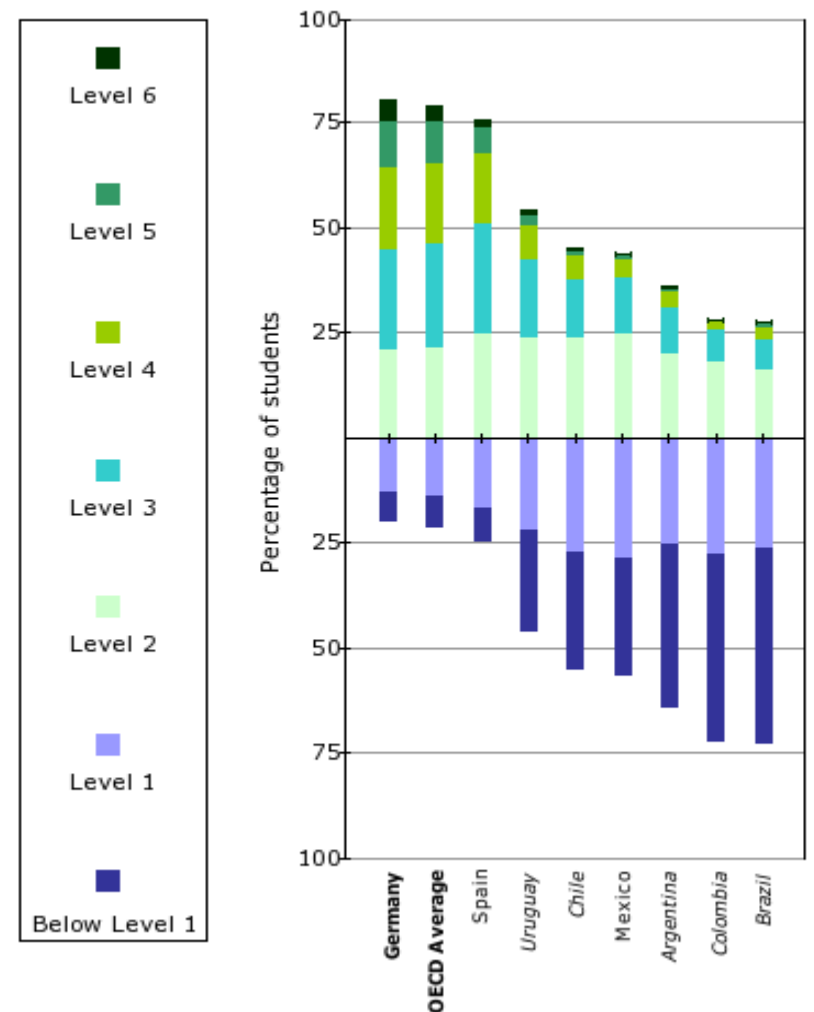
Fuente: en base a datos del Sistema de Secretarías Liceales Informatiado (SECLI)

# Niveles de desempeño en la prueba PISA 2006 en ciencias y matemática, según países de A.L., Alemania, España y promedio de la OCDE.

Percentage of students at each level of proficiency on the Science scale

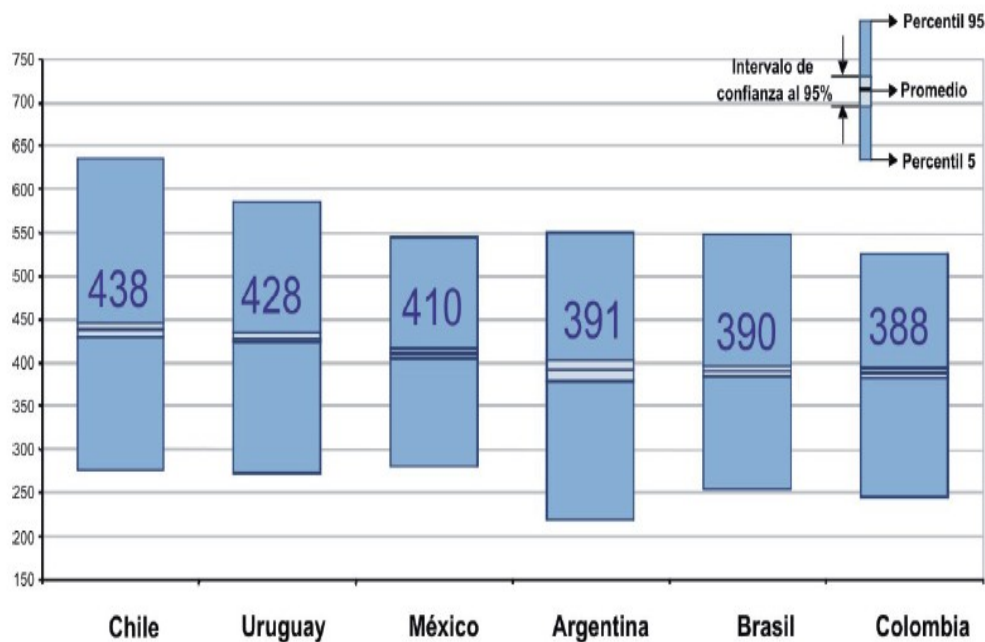


Percentage of students at each level of proficiency on the Mathematics scale

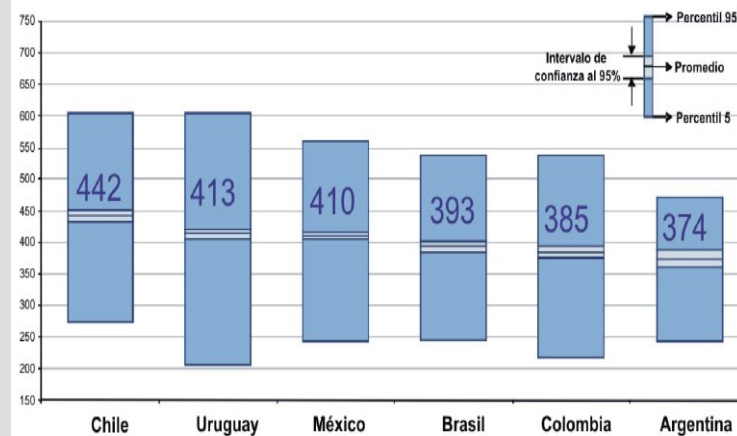


# Puntaje promedio en la prueba PISA 2006 en países de América Latina, en Ciencias, Lectura y Matemática.

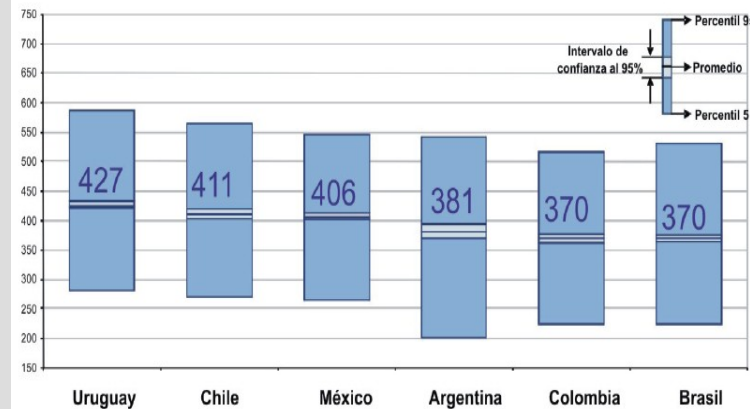
Puntaje Promedio en Ciencias - América Latina



Puntaje Promedio en Lectura - América Latina



Puntaje Promedio en Matemáticas - América Latina



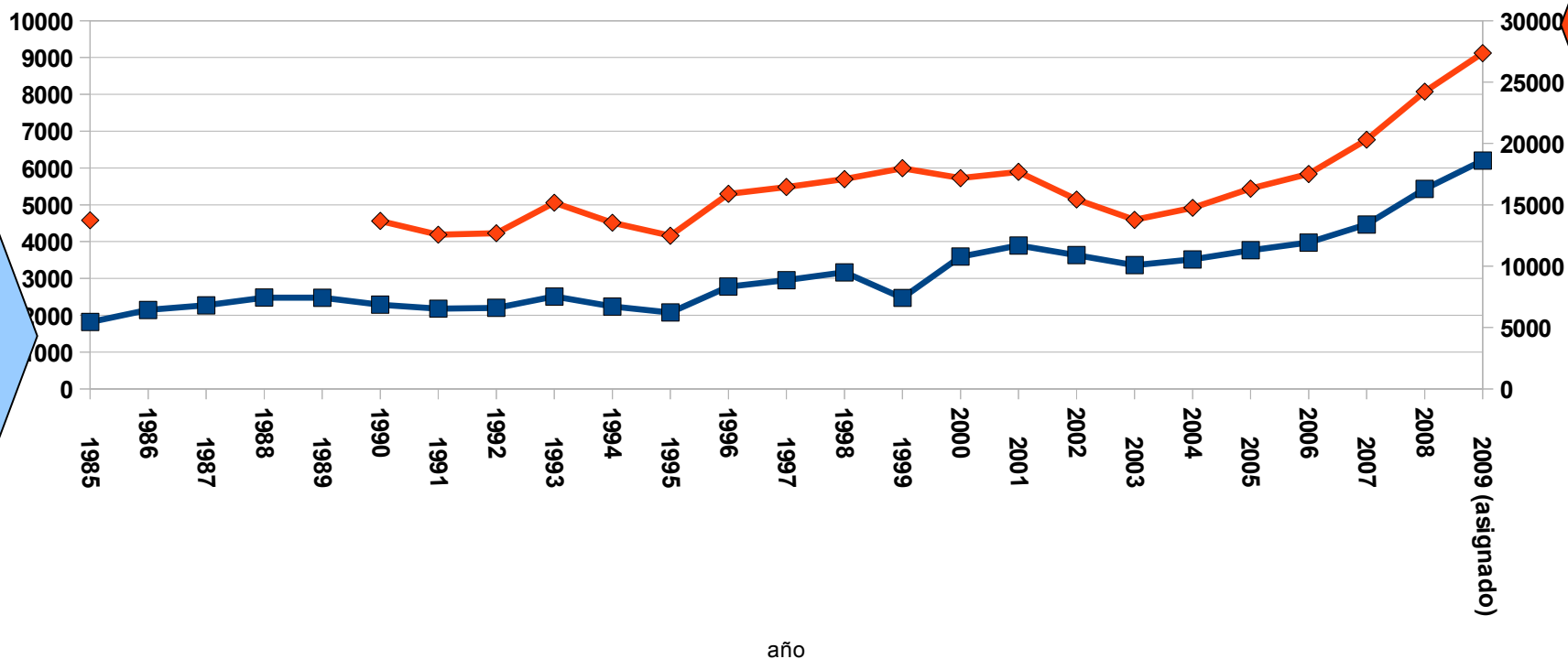
# Gastos en educación secundaria pública

# Evolución del gasto total y por alumnos ejecutado por el Consejo de Educación Secundaria en pesos constantes del año 2009, según años de 1985 a 2009

Evolución del gasto ejecutado por el Consejo de Educación Secundaria  
(en millones de pesos constantes del año 2009)  
y gasto por alumno en pesos constantes de 2009.

Años 1985 a 2009e

■ Gasto total en millones de pesos de 2009    ◆ Gasto por alumno en pesos de 2009



Gasto total en millones de pesos

Gasto por Alumno en pesos



# La gestión en la educación secundaria

## Problemas, avances y desafíos

# Los problemas de gestión a nivel central observados al inicio de la Administración.

En base al Informe F. Grafe (abril 2001) MEMFOD/BID

## Los puntos críticos más relevantes observados en las funciones estratégicas y gerenciales de la educación

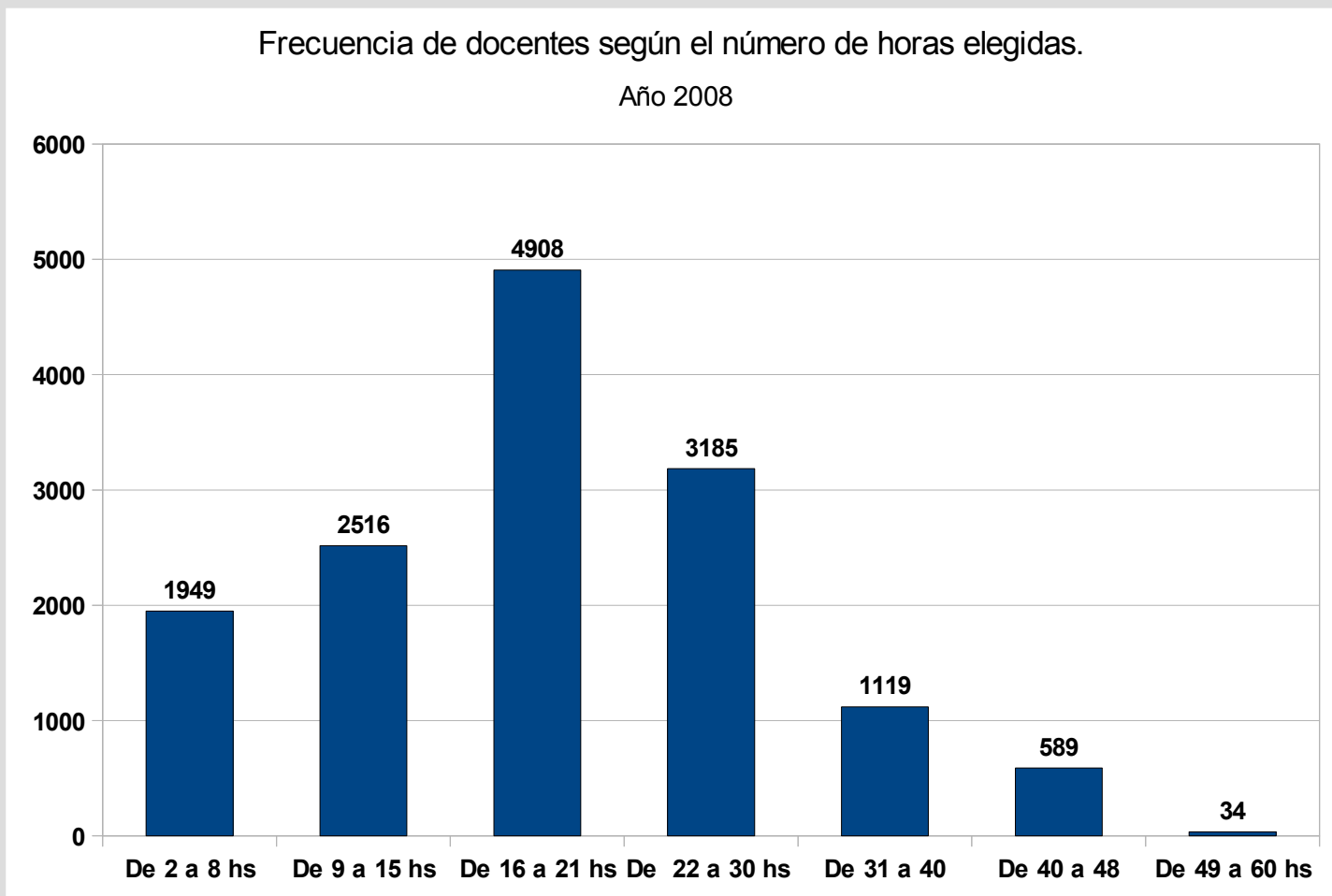
- **Indefinición de los límites competenciales entre el CODICEN y los Consejos Desconcentrados;**
- **Procedimientos de decisión *normativistas* y estilos de dirección anticuados que generan sobrecarga de asuntos de alto contenido rutinario en detrimento de lo *estratégico*;**
- **Bajo nivel de delegación de competencias y de decisión entre los niveles de alta dirección y los gerenciales;**
- **Inexistencia de lineamientos, procedimientos sistemáticos y herramientas operativas para la planificación estratégica;**
- **Inexistencia de procedimientos y rutinas administrativas para la gestión por resultados;**
- **Ausencia de sistemas de información para la toma de decisiones.**
- **Escasa confiabilidad de la información generada por los sistemas**

# Los problemas de gestión de educación secundaria. Avances y desafíos.

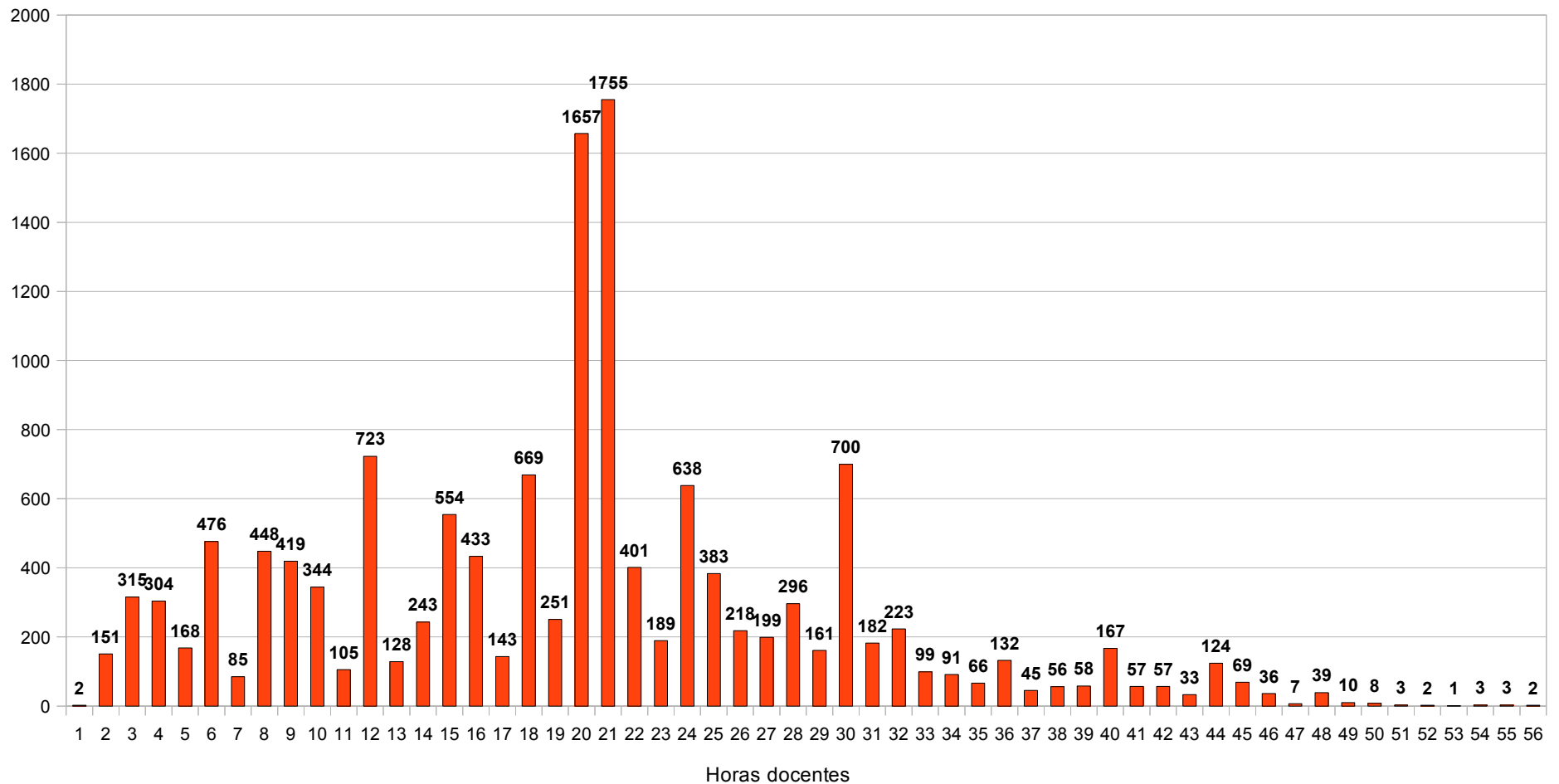
- **Se avanzó en planificación estratégica, pero no ingresó en la agenda la gestión por resultados.**
- **Se culminó en Monitor de Secundaria, que es el sistema principal de información para la gestión a nivel central y de liceos.**
- **Se mantienen las formas de decisión *normativistas*, con sobrecarga de asuntos de contenido rutinario en detrimento de lo *estratégico*, tanto a nivel del Consejo como de los mandos medios y liceos.**
- **Se levantó -en forma acordada con los distintos actores- el conjunto de normas y costumbres que impedían la estabilidad de los docentes en un Liceo.**
  - A partir de este año se reducirá la alta rotación anual de docentes, especialmente de grados bajos y en liceos de ciclo básico.
  - El se mantiene el mecanismo de asignación de horas donde los docentes de mayor experiencia siempre van a liceos del centro de la ciudad y de bachillerato.
- **No ingresó en la agenda la existencia de incentivos para que los mejores docentes asuman la enseñanza de los sectores más desfavorecidos.**

# Los problemas de la asignación de horas y no de cargos docentes.

Número de docentes según cantidad de horas elegidas. Año 2008

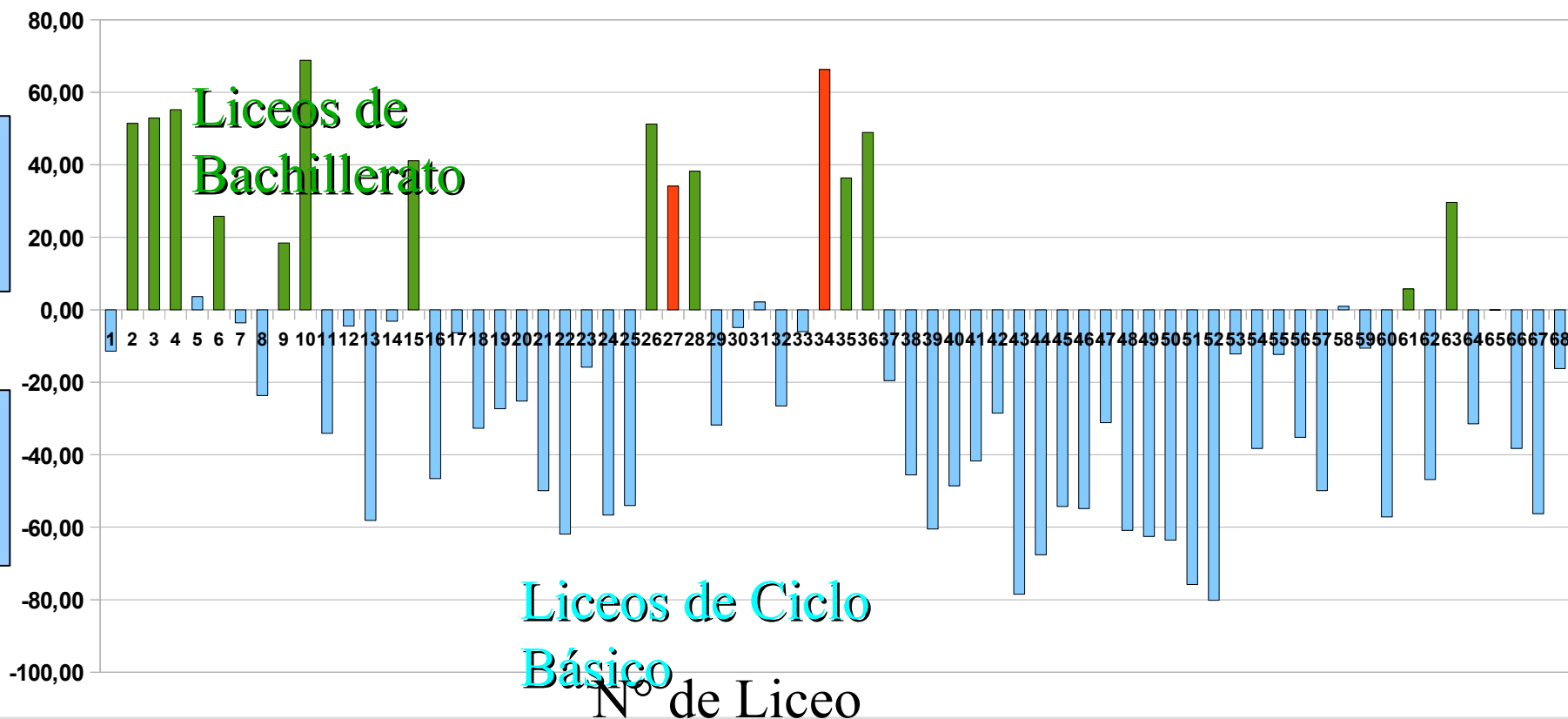


# Frecuencia de docentes según el número de horas elegidas. Abril del año 2008. Sin coordinación.



# Distribución de docentes según índice de experiencia en liceos públicos de Montevideo. Año 2008.

Indice exp.= sumatoria del porcentaje de horas en los dos últimos grados menos los dos primeros grados. (Máx. teórico 100, mínim. -100)



Docentes con mayor experiencia

Docentes con menor experiencia

# Ausentismo docente.

**Investigación: “Gestión en los Centros de Enseñanza Secundaria de Montevideo” Filgueira, C., Lamas C.. CODICEN 2005.**

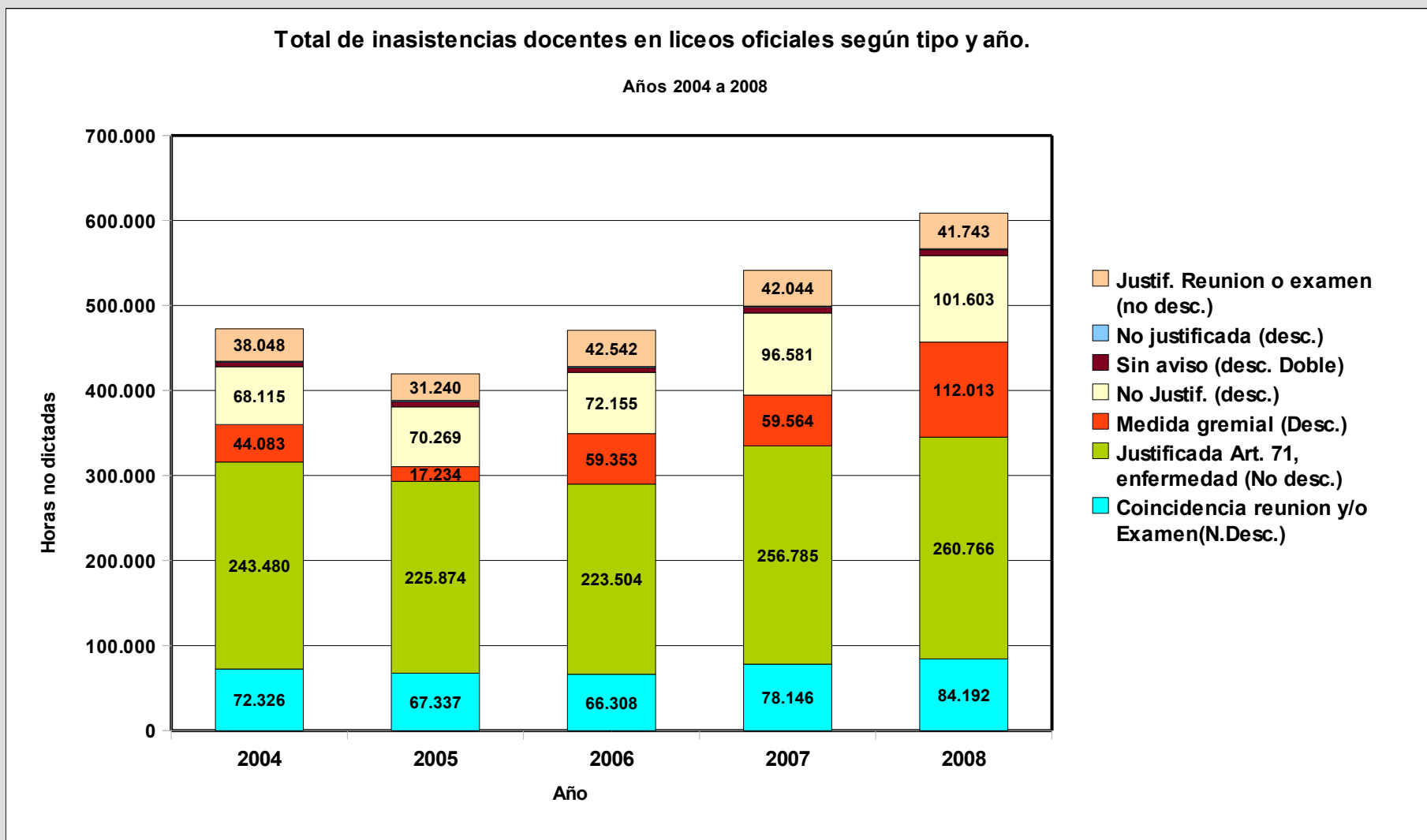
*“...se tiene la impresión que el sistema educativo ha perdido el control sobre la regularidad de la asistencia docente a un punto verdaderamente crítico. El problema es grave y obedece a una multiplicidad de normas formales, procedimientos informales, negociación y acuerdos entre profesores y la dirección, ajuste de normas a situaciones de hecho, etc.”*

**Filgueira, C., Lamas C. Gestión en los Centros de Enseñanza Secundaria de Montevideo (p. 45) ANEP-2005**

*“... estudios demostraron que el ausentismo docente es un problema pendiente que el sistema educativo no ha podido resolver y que, debido a su enorme magnitud, su impacto sobre el funcionamiento de las instituciones educativas de nivel medio es crítico. Posiblemente, la falta de acumulación teórica y de investigación, así como el carácter de algunas investigaciones sobre el ausentismo docente que no fueron publicadas, resintieron la generación de un espacio para la discusión y la búsqueda de soluciones a este tipo de problemas.”*

**Filgueira, C., Lamas C.. “Gestión en los Centros de Enseñanza Secundaria de Montevideo” (p. 16) ANEP-2005**

# Evolución de las inasistencias docentes según causal y años. Años 2004 a 2008.

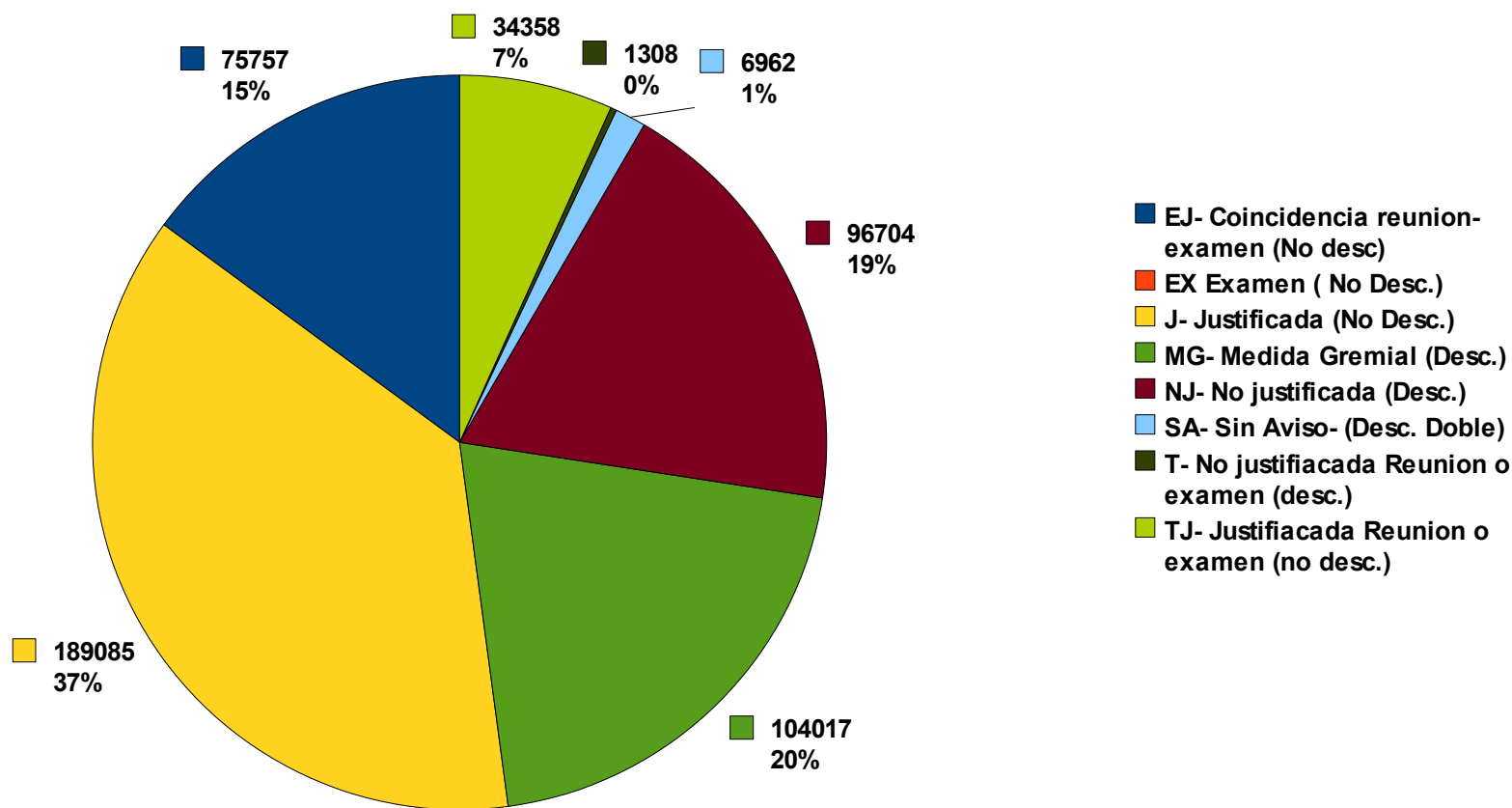




# Distribución de las insistenias de los docentes seún causal. Año 2008.

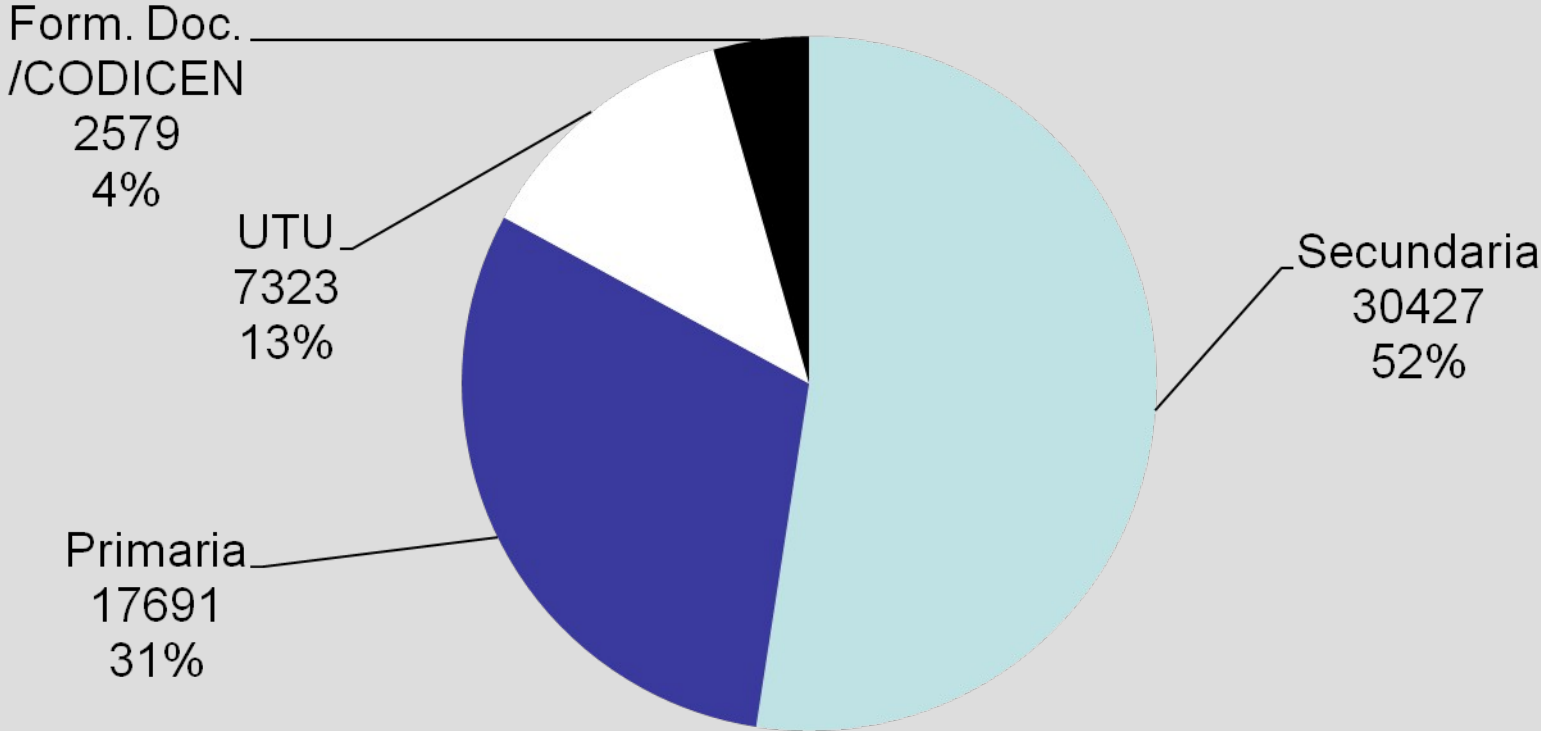
Distribución de la inasistencias de los docentes en el año 2008, según causal.

En número de horas y porcentajes

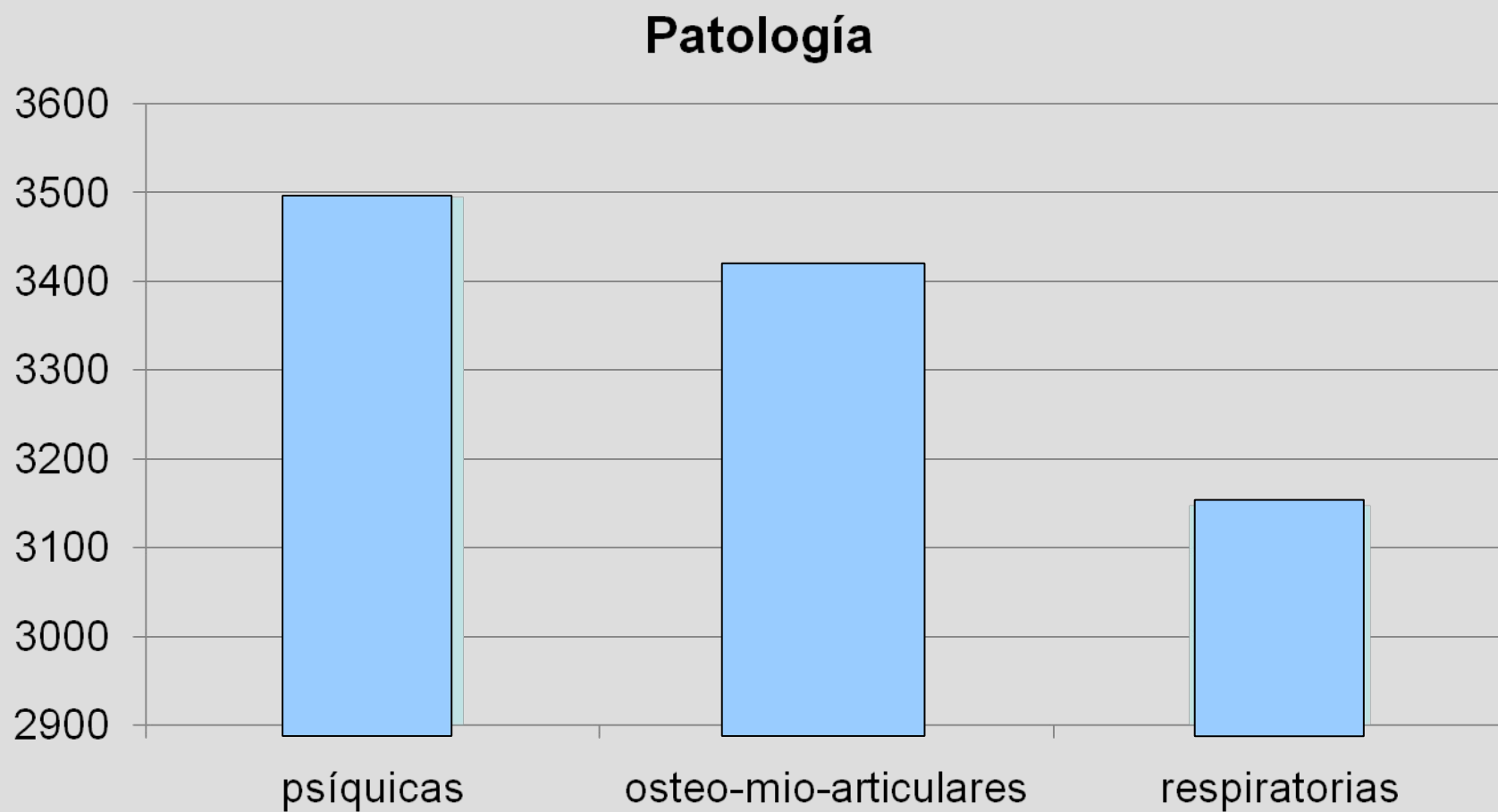


# Número de certificaciones médicas en ANEP, año 2008, según subsistema.

## Certificaciones médicas año 2008



# Número de certificaciones médicas en la ANEP, según las patologías más recurrentes. Año 2008.



# La horas no dictadas en enseñanza secundaria

- La incidencia de las clases no dictadas es de unas 600.000 horas anuales en un total de 4:300.000 horas, es decir un 13,95% de clases no dictadas. Con extremos en liceos que van de casi un 30% a menos de 1%.
- La incidencia es mayor en docentes jóvenes y de liceos de ciclo básico.
- De los 15.678 docentes que trabajaron en el primer semestre de 2009, sólo 1.676 profesores dan cuenta del 50% de las faltas en Secundaria, es decir el 11,69% de los docentes causó la mitad de las 108.435 inasistencias del primer semestre. (en grandes cifras 10% de los docentes son responsables por el 50% de las clases no dictadas).
- En el año 2008, aproximadamente 40% de las inasistencias fueron a descuentos y 59% fueron faltas justificadas (7% por exámenes, 15% por coincidencia con reunión o exámen y 37% por enfermedad o artículo 71 del Estatuto)
- Las patologías más recurrentes son las psíquicas, seguidas de las osteo-mio-articulares y las respiratorias. El incremento anual es continuo.
- La enseñanza privada habilitada señala el comienzo de este problema del ausentismo docente.

# Causal de inasistencias docentes y medidas dispuestas

Causal	Porcentaje de incidencia	Medidas ya adoptadas o a adoptar en el año lectivo 2009.
Inasistencias no justificadas (1)	19,6%	Mayor control por medios informáticos (proyecto piloto 2009 con proveedores y llamado a licitación por relojes en los Liceos)
Art. 71 del Estatuto del Docente, por el cual se pueden otorgar (por el Director del Liceo) hasta 5 días de licencia en el año	20,57%	Resolución del Consejo (Circular N° 2852/08) RC.: 58/09/2008-, por el cual sólo se podrán otorgar licencias Art. 71 si el Liceo dispone de un docente o adscripto que atienda el grupo.
Concursos y exámenes	1,63%	El Director deberá disponer un docente o adscripto para atender al grupo (Art. 29.6 EFD)
Cursos o cursillos desarrollados por ANEP	4,12%	El Director deberá disponer un docente o adscripto para atender al grupo (licencias hasta 30 días, Art. 29.6 EFD y Oficio N° 2471/2008)
Exámenes o reuniones	10,77%	El Director deberá disponer un docente o adscripto para atender al grupo (licencias hasta 30 días, Art. 29.6 EFD y Oficio N° 2471/2008)
Licencias médicas	29,78	El Director deberá disponer un docente o adscripto para atender al grupo (licencias hasta 30 días, Art. 29.6 EFD y Oficio N° 2471/2008) Se solicitará al CODICEN un mayor control y modificación normativa.
Horas vacantes (2)	10,67%	El Director deberá disponer un docente o adscripto para atender al grupo (licencias hasta 30 días, Art. 29.6 EFD y Oficio N° 2471/2008 ) El Consejo dispondrá un mecanismo "on line", vía Web para el registro de las vacantes y la asignación diaria de suplencias.
<p>(1) En el total de las categorías esta es la única que efectivamente va a descuentos salariales.            (2) Nótese que este problema está sobre representado, pues toma el inicio de cursos al ser una investigación del primer semestre.</p>		

## Lecciones aprendidas y desafíos pendientes.

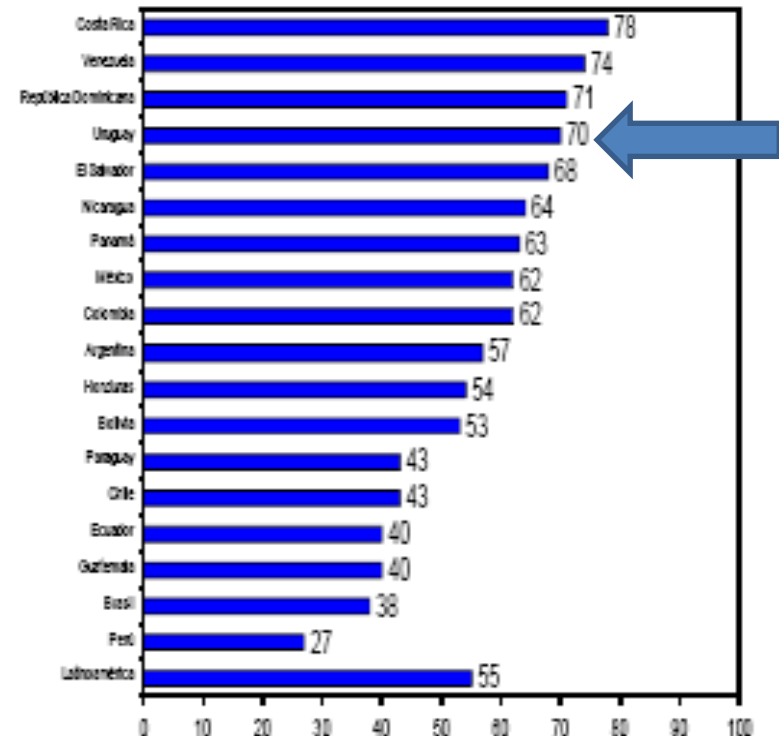
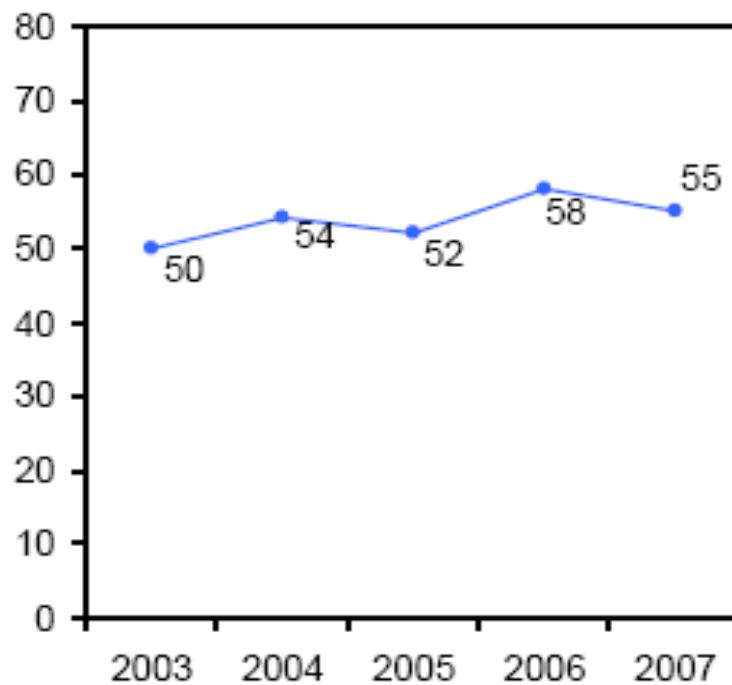
- La percepción de los actores sobre la calidad de la educación es distinta. Hay casi unanimidad en los técnicos y en los políticos. Se puso en la agenda electoral, pero la sociedad aún no lo tiene claro. Los sectores con voz y recursos se han salido hace mucho tiempo o nunca ingresaron del sistema público.
- Es difícil o improbable hacer cambios profundos y sostenibles sin la participación de los actores principales, esos actores principales son los sindicatos y la ATD.
- La participación lleva mucho tiempo y recursos
- La discusión con los actores del sistema debe darse con la sociedad informada y -si es posible- movilizada.
- Deben mantenerse el flujo de recursos, **procurar el uso de incentivos y gestión por resultados, con metas claras por liceo** y asignación de recursos según las dificultades.

# Las percepciones de la sociedad y de los docentes

# Percepción de la sociedad I. Satisfacción por la educación en América Latina. Informe Latinobarómetro. 2008.

## SATISFACCIÓN CON LA EDUCACIÓN A LA QUE TIENE ACCESO AMÉRICA LATINA 2003-2007 / TOTALES POR PAÍS 2007

P. ¿Diría Ud. que se encuentra muy satisfecho, más bien satisfecho, no muy satisfecho o nada satisfecho con la educación a la que tiene acceso? Aquí sólo 'Muy satisfecho' más 'Más bien satisfecho'.

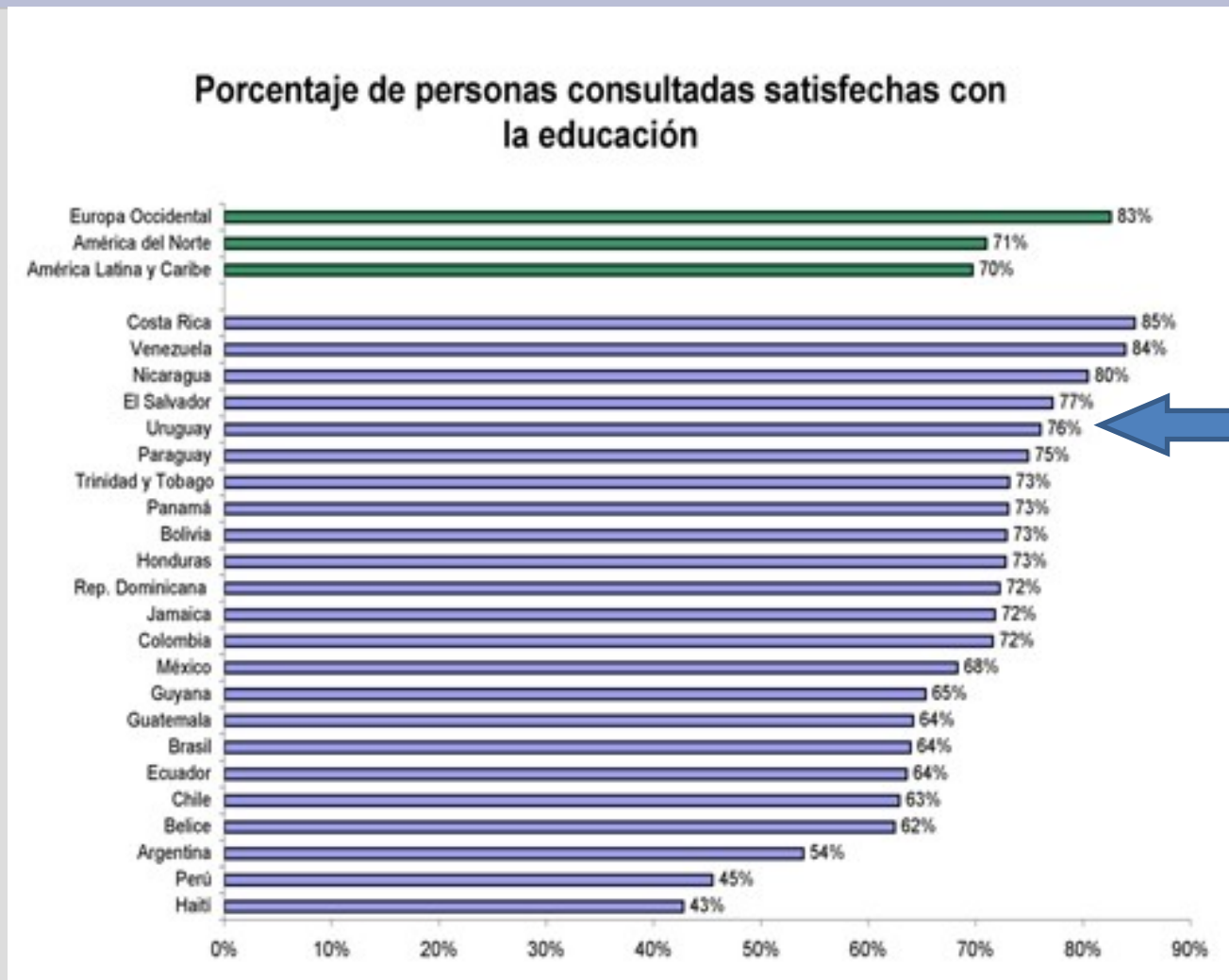


Fuente: Latinobarómetro 2003-2007.



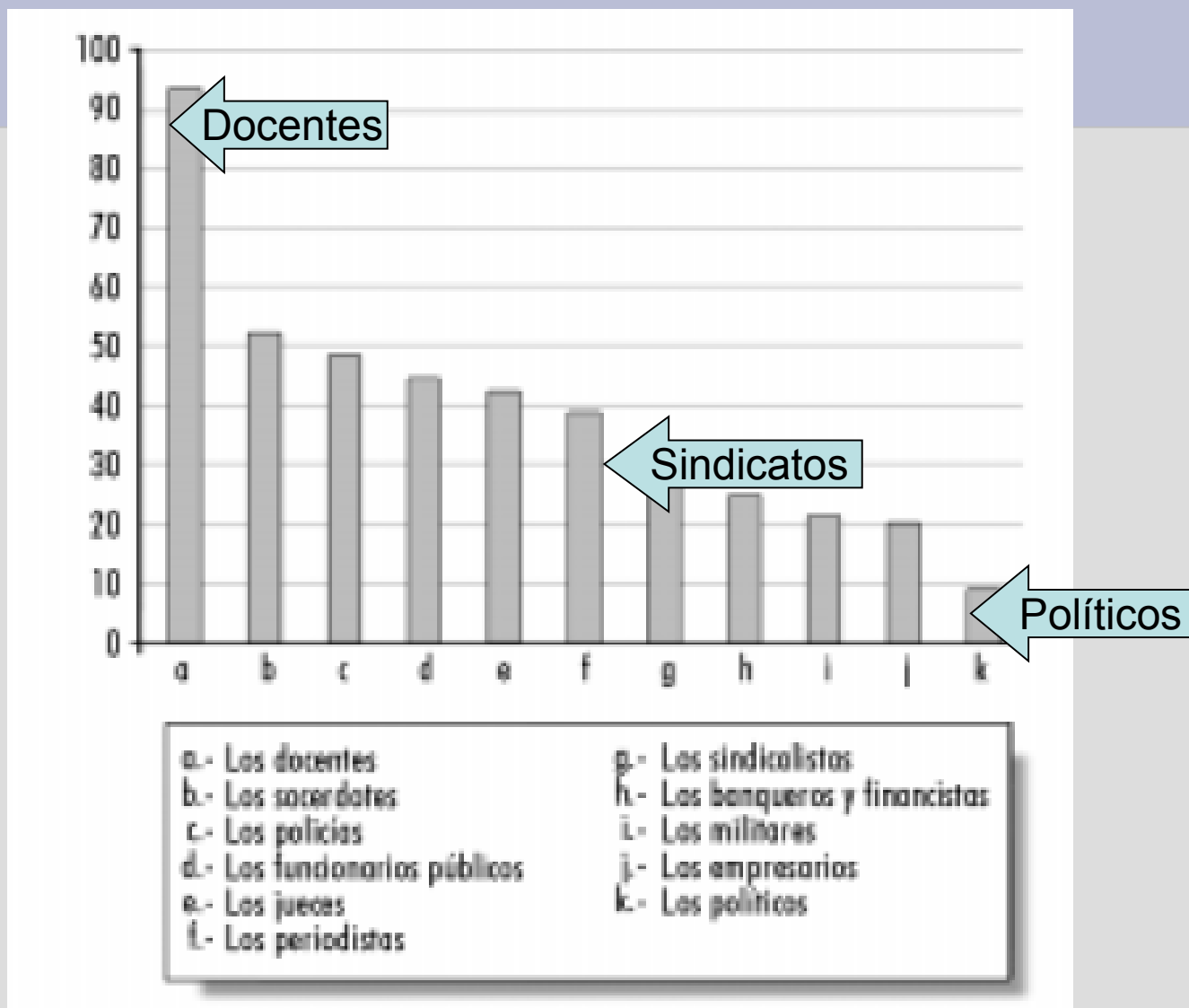


# Percepción de la sociedad II. Satisfacción por la educación en América Latina. Informe del BID, Noviembre de 2008.



Fuente: Estimación del Banco Interamericano de Desarrollo basados en Encuestas Gallup (2006 y 2007).

## Confianza de los docentes uruguayos en diversos actores sociales.



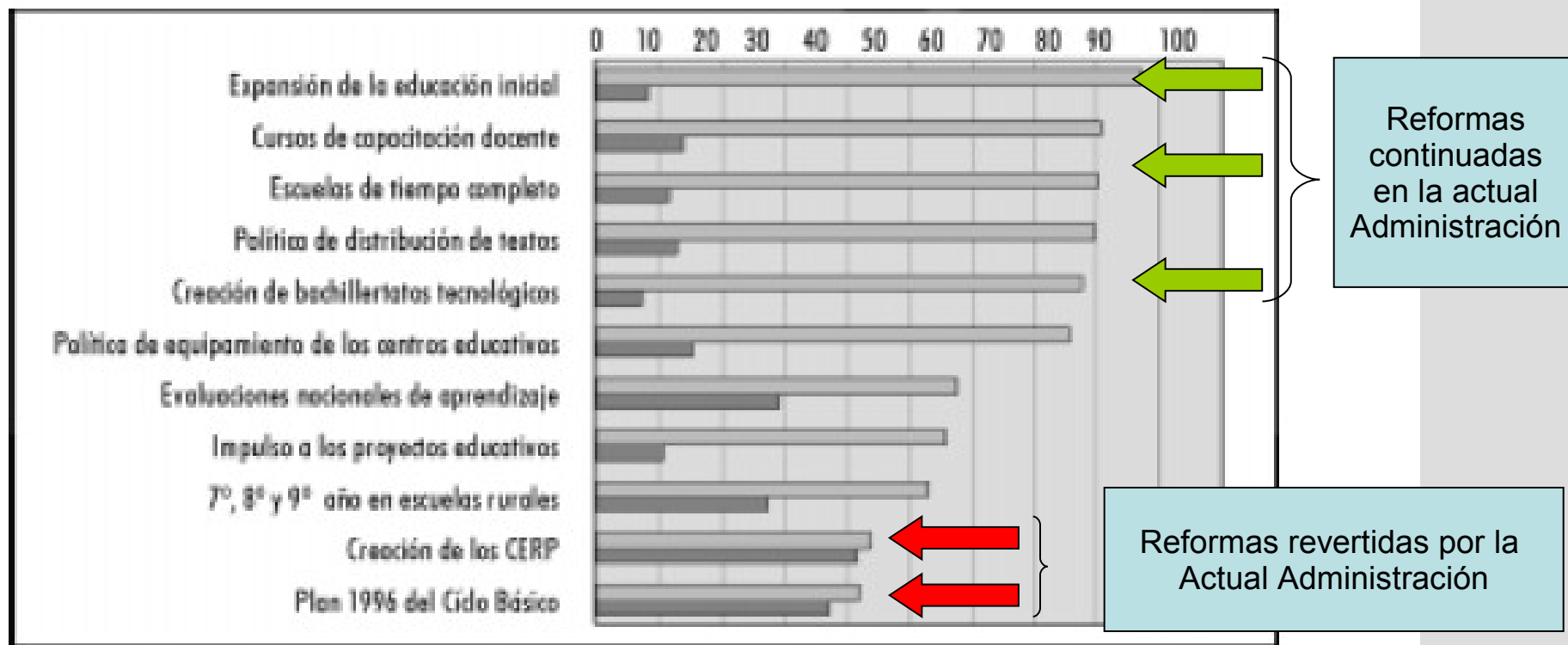
Fuente: Encuesta IPE UNESCO, 2001.

# Principales reformas en la educación uruguaya y su relación con los sindicatos docentes y la ATD.

ANO	NIVEL EDUCATIVO	MODALIDAD DE IMPLEMENTAON	SINDICATO	Posición del sindicato	Medidas de lucha	Observaciones
1963	Secundaria 1º y 2do. Ciclo	Piloto (9 centros)	(orígenes de FENAPES)			Participación de la Asamblea Art. 40 (ATD)
1976	Secundaria 1er y 2do. Ciclo	Total (100% en tres años)	Sindicato con dirigentes destituidos (más de 2000), presos, asesinados, desaparecidos y exiliados.	Lucha contra la dictadura.	denuncia a nivel internacional y resistencia	Diseñado en Cónclaves Cívico-Militares durante dictadura.
1986	Secundaria 1er. Ciclo	Progresiva (80% centros)	FENAPES/ AFUTU	confrontación	Paros AFUTU	
1993	Secundaria 2do. Ciclo y Técnico Profesional Bachillerato Técnico	Piloto (12 centros)	FENAPES	cooperación crítica		Participa la Asamblea Técnico Docente ATD
1996	Secundaria 1er. Ciclo	Progresiva (50% centros)	FENAPES/ AFUTU	confrontación	Paros y huelga	ocupaciones estudiantiles
1996	Preescolares	Progresiva (100%)	FUM (Magisterio)	cooperación crítica		
1996	Formación Docente	Paralela (al IPA) interior del país	FENAPES/ AFUTU	confrontación	Paros y huelga	ocupaciones estudiantiles
1997	Técnico Profesional (Bachillerato Tecnológico)	Progresiva (100% centros)	AFUTU	confrontación	Paros y huelga	ocupaciones estudiantiles
2004	Secundaria 2do. Ciclo y Técnico Profesional. Bach.	Piloto en Liceos y total en Téc. Prof.	FENAPES/AFUTU	confrontación	propaganda	Participación de ATD de UTU y ATD Secundaria crítica
2006	Secundaria 1er y 2do. Ciclo	Total (100% centros en 3 años)	FENAPES	cooperación crítica	Centradas en la Ley y no en la reforma	Sindicato y ATD participan en la comisión de reforma

## Grado de satisfacción de los docentes de la ANEP con las reformas de los 90 y continuidad de las reformas.

Gráfico 26: Grado de acuerdo con distintos aspectos del proceso de Reforma Educativa (\*) (\*\*).



Fuente: Encuesta A.N.E.P - UNESCO/IIPE.

(\*) "Por favor, manifieste su grado de acuerdo con los siguientes aspectos del proceso de Reforma Educativa".  
 (\*\*) En el gráfico aparecen los porcentajes de muy de acuerdo y de acuerdo sumados, así como los de muy en desacuerdo y desacuerdo sumados. No se presenta el porcentaje de "no sabe/no contesta" para simplificar la visualización de los datos.

# Monitor Liceal

# Presentación del Monitor de Enseñanza Secundaria

- consulta on line
- Con niveles de acceso por usuarios (liceos; inspecciones y público en general e investigadores)
- **PRIMERA ETAPA:** Tendrá los siguientes indicadores:
  - Matricula inicial, promovidos, repetidores, desistentes, alumnos por grupo, % de extraedad.
  - Análisis longitudinal (inicialmente 2004-2008) luego desde 1998
  - Análisis por Departamento, por contexto, por liceo y por grado
- **SEGUNDA ETAPA:** Recursos (Humanos y financieros)
  - Información sobre docentes (grado, antigüedad en el centro, etc)
  - Costos por centro

**La información y los reportes anuales serán la base para desarrollar los proyectos de Liceo y el establecimiento de metas.**