



República Oriental del Uruguay



Montevideo, 5 de noviembre 2013

ENCUESTA CONTINUA DE HOGARES

SETIEMBRE 2013

Actividad, Empleo y Desempleo

El Instituto Nacional de Estadística (INE) proporciona, a través de este informe, los principales indicadores de Actividad, Empleo y Desempleo del país que resultan de la Encuesta Continua de Hogares (ECH) realizada durante el mes de setiembre de 2013.

Como resultado de incorporar esta medición se completa el trimestre julio – setiembre de 2013.

1. Tasa de Actividad

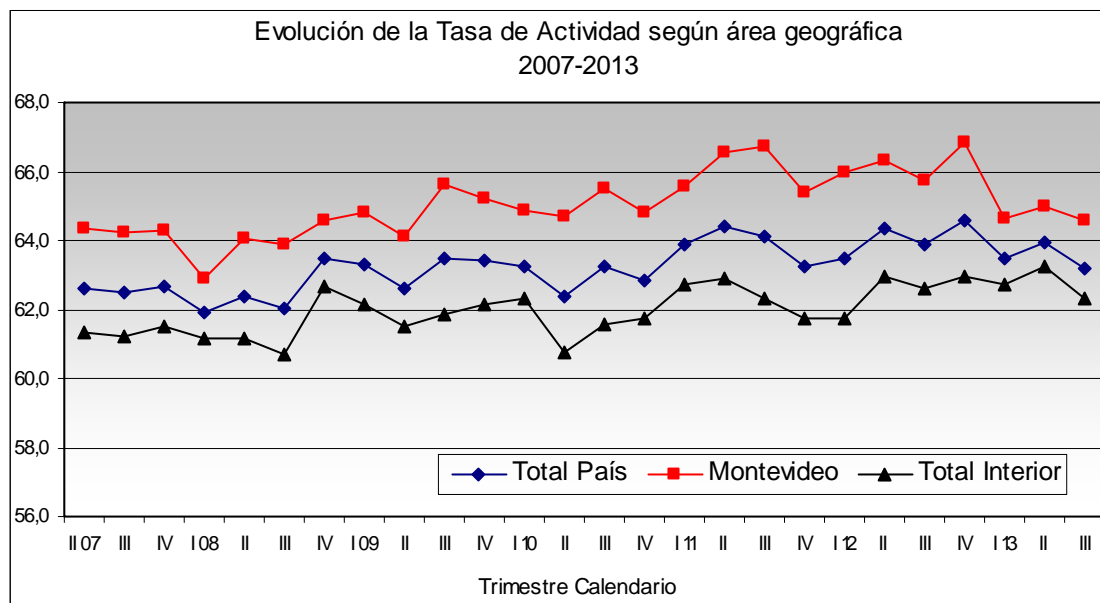
- La estimación puntual de la tasa de actividad en setiembre, para el Total del País, se ubicó en 63,2%, lo que indica una diferencia de 2 décimas de punto porcentual con respecto al mes anterior (63,4%).

En Montevideo la tasa de actividad se estimó en 64,8%, mientras que en el Interior del País en 62,1%.

- En lo que refiere al trimestre julio – setiembre, la tasa de actividad para el Total del País se encuentra en 63,2%, 8 décimas de punto porcentual de diferencia con respecto al período abril – junio 2013 (64,0%).

En Montevideo la tasa de actividad se estimó para el trimestre en 64,6%, y para el Interior del País en 62,3%.

| TASA DE ACTIVIDAD | | | | | | |
|-------------------|---------------------|-------------------------------|-----------------|--------------------------------|-------------------------------|-----------------|
| Zona | MENSUAL (Setiembre) | | | TRIMESTRAL (Julio - Setiembre) | | |
| | Estimación Puntual | Intervalo de Confianza al 95% | | Estimación Puntual | Intervalo de Confianza al 95% | |
| | | Límite Inferior | Límite Superior | | Límite Inferior | Límite Superior |
| Total País | 63,2% | 62,4% | 64,0% | 63,2% | 62,7% | 63,7% |
| Montevideo | 64,8% | 63,2% | 66,4% | 64,6% | 63,7% | 65,5% |
| Interior | 62,1% | 60,8% | 63,4% | 62,3% | 61,5% | 63,1% |



2. Tasa de Empleo

- La tasa de empleo en el mes de setiembre, para el Total del País, se ubicó en 59,4%, lo que representa una diferencia de 2 décimas de punto porcentual con respecto al mes anterior (59,6%).

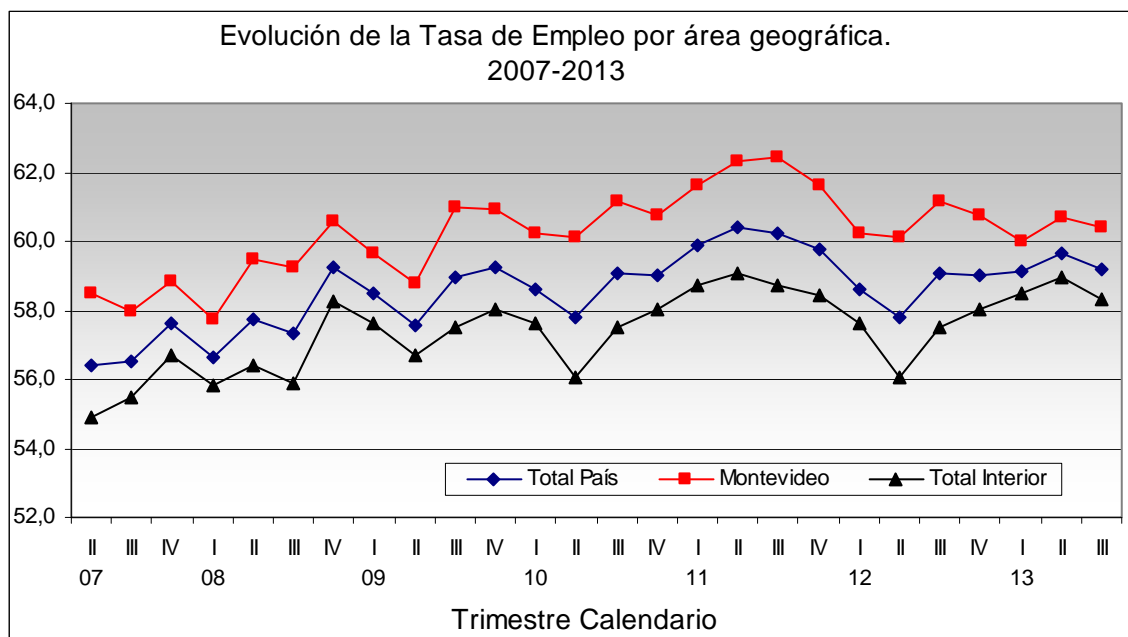
En Montevideo la tasa de empleo se estimó en 61,1% y en el Interior del País en 58,2%.

- En el trimestre julio – setiembre la tasa de empleo, para el Total del País, se estimó en 59,2%, lo que indica una diferencia de 5 décimas de punto porcentual con respecto al período abril – junio 2013 (59,7%).

En la capital, la tasa de empleo para el trimestre, se estimó en 60,4% y en el resto del país en 58,3%.

- Las variables consideradas para estudiar las condiciones de la población ocupada, presentan los siguientes valores para el período julio - setiembre: Subempleo 6,6%; No Registro a la Seguridad Social 24,9%; Empleo sin Restricciones 72,9%.

| TASA DE EMPLEO | | | | | | |
|----------------|---------------------|-------------------------------|-----------------|--------------------------------|-------------------------------|-----------------|
| Zona | MENSUAL (Setiembre) | | | TRIMESTRAL (Julio - Setiembre) | | |
| | Estimación Puntual | Intervalo de Confianza al 95% | | Estimación Puntual | Intervalo de Confianza al 95% | |
| | | Límite Inferior | Límite Superior | | Límite Inferior | Límite Superior |
| Total País | 59,4% | 58,5% | 60,3% | 59,2% | 58,7% | 59,7% |
| Montevideo | 61,1% | 59,4% | 62,8% | 60,4% | 59,5% | 61,3% |
| Interior | 58,2% | 56,9% | 59,5% | 58,3% | 57,5% | 59,1% |



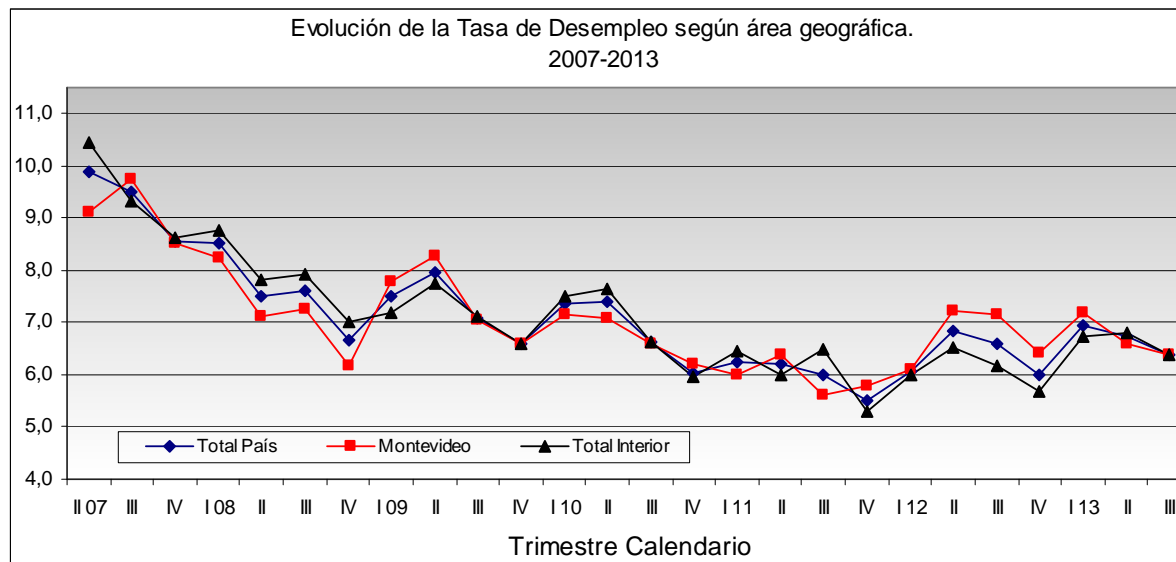
3. Tasa de Desempleo

- La estimación puntual de la tasa de desempleo se ubicó en el mes de setiembre en 6,1% para el Total del País, lo que indica que no hay diferencias con respecto al mes anterior (6,1%).
- En la capital, para el presente mes, el desempleo se estimó en 5,8% y en el interior del país en 6,3 %.

- En el trimestre julio – setiembre la tasa de desempleo se estimó en 6,4%, lo que representa una diferencia de 3 décimas de punto porcentual con respecto al período abril – junio 2013 (6,7%).

Continuando con el trimestre, la tasa de desempleo en Montevideo se ubicó en 6,4% y en el Interior, en 6,4%.

| TASA DE DESEMPLEO | | | | | | |
|-------------------|---------------------|-------------------------------|-----------------|--------------------------------|-------------------------------|-----------------|
| Zona | MENSUAL (Setiembre) | | | TRIMESTRAL (Julio - Setiembre) | | |
| | Estimación Puntual | Intervalo de Confianza al 95% | | Estimación Puntual | Intervalo de Confianza al 95% | |
| | | Límite Inferior | Límite Superior | | Límite Inferior | Límite Superior |
| Total País | 6,1% | 5,4% | 6,8% | 6,4% | 6,0% | 6,8% |
| Montevideo | 5,8% | 4,7% | 6,9% | 6,4% | 5,7% | 7,1% |
| Interior | 6,3% | 5,4% | 7,2% | 6,4% | 5,9% | 6,9% |



TASA DE ACTIVIDAD POR AREA GEOGRAFICA

Período: 2011 -

| Mes, trimestre y año | Total Pais | Montevideo | Interior | | |
|-----------------------------------|-------------|-------------|-------------|---------------------------------|--------------------------------------|
| | | | Total | Localidades de 5.000 o más hab. | Localidades Pequeñas y Zonas rurales |
| 2011 | | | | | |
| Enero (1) | 63,7 | 64,2 | 63,3 | 64,3 | 60,1 |
| Febrero (1) | 65,0 | 67,2 | 63,5 | 63,7 | 62,7 |
| Marzo (1) | 63,7 | 65,8 | 62,2 | 61,9 | 63,5 |
| Enero - Marzo/11 (1) | 64,2 | 65,8 | 63,1 | 63,4 | 61,6 |
| Abril (1) | 64,8 | 66,9 | 63,3 | 62,2 | 67,2 |
| Mayo (1) | 64,3 | 66,5 | 62,8 | 62,7 | 63,0 |
| Junio (1) | 64,8 | 66,9 | 63,3 | 63,4 | 63,2 |
| Abril - Junio/11 (1) | 64,6 | 66,7 | 63,2 | 62,8 | 64,7 |
| Julio (1) | 64,2 | 65,9 | 63,1 | 62,7 | 64,6 |
| Agosto (1) | 64,2 | 67,1 | 62,3 | 61,9 | 63,6 |
| Setiembre (1) | 64,4 | 67,1 | 62,6 | 62,9 | 61,0 |
| Julio - Setiembre/11 (1) | 64,3 | 66,7 | 62,6 | 62,5 | 63,0 |
| Octubre (1) | 62,6 | 63,9 | 61,7 | 61,2 | 63,9 |
| Noviembre (1) | 63,8 | 66,6 | 61,8 | 62,4 | 59,7 |
| Diciembre (1) | 63,8 | 66,1 | 62,2 | 62,3 | 62,2 |
| Octubre - Diciembre/11 (1) | 63,4 | 65,6 | 62,0 | 61,9 | 62,1 |
| Total 2011 (1) | 64,8 | 66,9 | 63,2 | 63,2 | 63,3 |
| 2012 | | | | | |
| Enero (1) | 63,6 | 65,1 | 62,5 | 62,2 | 63,5 |
| Febrero (1) | 63,2 | 66,9 | 60,6 | 60,5 | 61,1 |
| Marzo (1) | 63,1 | 65,2 | 61,7 | 61,8 | 61,4 |
| Enero - Marzo/12 (1) | 63,5 | 66,0 | 61,8 | 61,7 | 62,1 |
| Abril (1) | 64,3 | 66,2 | 63,0 | 62,6 | 64,9 |
| Mayo (1) | 64,4 | 66,9 | 62,6 | 61,6 | 67,1 |
| Junio (1) | 64,3 | 65,9 | 63,2 | 63,3 | 62,6 |
| Abril - Junio/12 (1) | 64,3 | 66,3 | 63,0 | 62,5 | 64,9 |
| Julio (1) | 64,2 | 65,8 | 63,0 | 62,5 | 65,0 |
| Agosto (1) | 64,0 | 66,6 | 62,1 | 61,4 | 65,0 |
| Setiembre (1) | 63,7 | 65,1 | 62,8 | 61,1 | 68,3 |
| Julio - Setiembre/12 (1) | 63,9 | 65,7 | 62,6 | 61,7 | 66,1 |
| Octubre (1) | 64,6 | 66,7 | 63,2 | 62,6 | 65,4 |
| Noviembre (1) | 64,2 | 66,7 | 62,4 | 61,8 | 64,8 |
| Diciembre (1) | 64,3 | 66,7 | 62,6 | 62,0 | 64,8 |
| Octubre - Diciembre/12 (1) | 64,6 | 66,9 | 63,0 | 62,4 | 65,0 |
| Total 2012 (1) | 64,0 | 66,2 | 62,5 | 62,0 | 64,4 |
| 2013 | | | | | |
| Enero (1) | 62,6 | 63,6 | 61,9 | 61,3 | 65,2 |
| Febrero (1) | 63,4 | 64,4 | 62,7 | 62,2 | 65,1 |
| Marzo (1) | 64,4 | 65,8 | 63,4 | 62,7 | 66,6 |
| Enero - Marzo/13 (1) | 63,5 | 64,7 | 62,7 | 62,1 | 65,7 |
| Abril (1) | 64,2 | 65,0 | 63,7 | 62,7 | 68,6 |
| Mayo (1) | 64,0 | 65,2 | 63,1 | 62,5 | 66,0 |
| Junio | 63,8 | 64,9 | 63,1 | 63,2 | 62,7 |
| Abril - Junio/13 | 64,0 | 65,0 | 63,2 | 62,8 | 65,8 |
| Julio | 63,0 | 63,7 | 62,4 | 62,4 | 62,8 |
| Agosto | 63,4 | 65,2 | 62,2 | 61,7 | 65,0 |
| Setiembre | 63,2 | 64,8 | 62,1 | 61,4 | 65,6 |
| Julio - Setiembre/13 | 63,2 | 64,6 | 62,3 | 61,9 | 64,5 |
| Octubre | | | | | |
| Noviembre | | | | | |
| Diciembre | | | | | |
| Octubre - Diciembre/13 | | | | | |
| Total 2013 | | | | | |

Fuente: Instituto Nacional de Estadística (INE)

(1): Cifras revisadas a agosto de 2013

TASA DE EMPLEO POR AREA GEOGRAFICA

Período: 2011 -

| Mes, trimestre y año | Total Pais | Montevideo | Interior | | |
|----------------------------|------------|------------|----------|---------------------------------|--------------------------------------|
| | | | Total | Localidades de 5.000 o más hab. | Localidades Pequeñas y Zonas rurales |
| 2011 | | | | | |
| Enero (1) | 59,4 | 60,3 | 58,8 | 59,4 | 56,7 |
| Febrero (1) | 60,7 | 62,6 | 59,4 | 59,5 | 58,5 |
| Marzo (1) | 59,5 | 61,9 | 57,8 | 57,1 | 60,5 |
| Enero - Marzo/11 (1) | 59,9 | 61,6 | 58,7 | 58,9 | 58,2 |
| Abril (1) | 60,1 | 61,8 | 58,9 | 57,5 | 64,3 |
| Mayo (1) | 59,9 | 62,3 | 58,3 | 57,7 | 60,6 |
| Junio (1) | 61,1 | 62,8 | 59,9 | 59,6 | 61,1 |
| Abril - Junio/11 (1) | 60,4 | 62,3 | 59,1 | 58,3 | 62,2 |
| Julio (1) | 60,2 | 61,4 | 59,4 | 58,6 | 62,4 |
| Agosto (1) | 60,2 | 62,6 | 58,5 | 58,1 | 60,2 |
| Setiembre (1) | 60,4 | 63,0 | 58,5 | 58,7 | 57,8 |
| Julio - Setiembre/11 (1) | 60,2 | 62,3 | 58,8 | 58,5 | 60,1 |
| Octubre (1) | 58,9 | 60,1 | 58,0 | 57,1 | 61,6 |
| Noviembre (1) | 60,1 | 62,6 | 58,3 | 58,4 | 58,0 |
| Diciembre (1) | 60,3 | 62,1 | 59,0 | 58,9 | 59,6 |
| Octubre - Diciembre/11 (1) | 59,7 | 61,6 | 58,4 | 58,1 | 59,8 |
| Total 2011 (1) | 60,7 | 62,6 | 59,3 | 58,9 | 60,5 |
| 2012 | | | | | |
| Enero (1) | 59,7 | 60,9 | 58,9 | 58,3 | 60,8 |
| Febrero (1) | 59,3 | 62,7 | 56,8 | 56,4 | 57,9 |
| Marzo (1) | 59,5 | 61,5 | 58,2 | 58,0 | 58,8 |
| Enero - Marzo/12 (1) | 59,6 | 61,9 | 58,1 | 57,7 | 59,3 |
| Abril (1) | 60,2 | 62,4 | 58,8 | 58,1 | 62,0 |
| Mayo (1) | 59,8 | 61,1 | 58,9 | 57,4 | 64,9 |
| Junio (1) | 59,8 | 61,1 | 58,9 | 58,5 | 60,5 |
| Abril - Junio/12 (1) | 59,9 | 61,5 | 58,8 | 58,0 | 62,5 |
| Julio (1) | 59,7 | 60,9 | 58,9 | 58,2 | 61,2 |
| Agosto (1) | 60,3 | 62,4 | 58,8 | 58,0 | 62,2 |
| Setiembre (1) | 59,2 | 59,9 | 58,6 | 56,9 | 64,4 |
| Julio - Setiembre/12 (1) | 59,7 | 61,0 | 58,7 | 57,7 | 62,6 |
| Octubre (1) | 60,9 | 62,1 | 60,0 | 59,1 | 63,3 |
| Noviembre (1) | 60,1 | 62,4 | 58,4 | 57,2 | 62,6 |
| Diciembre (1) | 60,7 | 62,8 | 59,2 | 58,6 | 61,7 |
| Octubre - Diciembre/12 (1) | 60,7 | 62,6 | 59,4 | 58,5 | 62,5 |
| Total 2012 (1) | 59,9 | 61,6 | 58,7 | 57,9 | 61,6 |
| 2013 | | | | | |
| Enero (1) | 58,1 | 58,7 | 57,7 | 56,8 | 62,6 |
| Febrero (1) | 59,2 | 59,8 | 58,8 | 58,2 | 62,0 |
| Marzo (1) | 59,9 | 61,5 | 58,8 | 58,0 | 62,4 |
| Enero - Marzo/13 (1) | 59,1 | 60,0 | 58,5 | 57,7 | 62,4 |
| Abril (1) | 59,8 | 60,5 | 59,3 | 58,1 | 65,3 |
| Mayo (1) | 59,7 | 60,7 | 59,1 | 58,2 | 63,3 |
| Junio | 59,6 | 61,0 | 58,6 | 58,4 | 59,9 |
| Abril - Junio/13 | 59,7 | 60,7 | 58,9 | 58,2 | 62,9 |
| Julio | 58,5 | 59,4 | 57,9 | 57,6 | 59,4 |
| Agosto | 59,6 | 60,8 | 58,7 | 57,9 | 62,7 |
| Setiembre | 59,4 | 61,1 | 58,2 | 57,2 | 63,2 |
| Julio - Setiembre/13 | 59,2 | 60,4 | 58,3 | 57,7 | 61,8 |
| Octubre | | | | | |
| Noviembre | | | | | |
| Diciembre | | | | | |
| Octubre - Diciembre/13 | | | | | |
| Total 2013 | | | | | |

Fuente: Instituto Nacional de Estadística (INE)

(1): Cifras revisadas a agosto de 2013

TASA DE DESEMPLEO POR AREA GEOGRAFICA

Período: 2011 -

| Mes, trimestre y año | Total Pais | Montevideo | Interior | | |
|----------------------------|------------|------------|----------|---------------------------------|--------------------------------------|
| | | | Total | Localidades de 5.000 o más hab. | Localidades Pequeñas y Zonas rurales |
| 2011 | | | | | |
| Enero (1) | 6,7 | 6,1 | 7,1 | 7,5 | 5,7 |
| Febrero (1) | 6,7 | 6,8 | 6,5 | 6,5 | 6,7 |
| Marzo (1) | 6,6 | 6,0 | 7,1 | 7,7 | 4,7 |
| Enero - Marzo/11 (1) | 6,7 | 6,3 | 6,9 | 7,2 | 5,6 |
| Abril (1) | 7,2 | 7,6 | 6,8 | 7,5 | 4,4 |
| Mayo (1) | 6,8 | 6,3 | 7,2 | 8,0 | 3,8 |
| Junio (1) | 5,7 | 6,1 | 5,4 | 6,0 | 3,3 |
| Abril - Junio/11 (1) | 6,5 | 6,7 | 6,4 | 7,2 | 3,9 |
| Julio (1) | 6,3 | 6,9 | 5,9 | 6,6 | 3,4 |
| Agosto (1) | 6,3 | 6,7 | 6,0 | 6,2 | 5,3 |
| Setiembre (1) | 6,3 | 6,2 | 6,4 | 6,7 | 5,3 |
| Julio - Setiembre/11 (1) | 6,3 | 6,6 | 6,1 | 6,5 | 4,6 |
| Octubre (1) | 6,0 | 5,9 | 6,0 | 6,7 | 3,6 |
| Noviembre (1) | 5,8 | 6,0 | 5,7 | 6,4 | 2,9 |
| Diciembre (1) | 5,6 | 6,1 | 5,2 | 5,4 | 4,2 |
| Octubre - Diciembre/11 (1) | 5,8 | 6,0 | 5,7 | 6,2 | 3,6 |
| Total 2011 (1) | 6,3 | 6,4 | 6,2 | 6,8 | 4,4 |
| 2012 | | | | | |
| Enero (1) | 6,1 | 6,4 | 5,8 | 6,3 | 4,4 |
| Febrero (1) | 6,3 | 6,2 | 6,3 | 6,7 | 5,2 |
| Marzo (1) | 5,6 | 5,6 | 5,7 | 6,0 | 4,2 |
| Enero - Marzo/12 (1) | 6,1 | 6,1 | 6,0 | 6,4 | 4,6 |
| Abril (1) | 6,3 | 5,8 | 6,7 | 7,2 | 4,4 |
| Mayo (1) | 7,2 | 8,7 | 6,0 | 6,8 | 3,2 |
| Junio (1) | 7,0 | 7,2 | 6,8 | 7,6 | 3,4 |
| Abril - Junio/12 (1) | 6,8 | 7,2 | 6,5 | 7,2 | 3,7 |
| Julio (1) | 6,9 | 7,4 | 6,6 | 6,8 | 5,7 |
| Agosto (1) | 5,7 | 6,2 | 5,3 | 5,6 | 4,2 |
| Setiembre (1) | 7,1 | 7,9 | 6,6 | 6,9 | 5,7 |
| Julio - Setiembre/12 (1) | 6,6 | 7,1 | 6,2 | 6,4 | 5,3 |
| Octubre (1) | 5,8 | 6,9 | 5,1 | 5,6 | 3,3 |
| Noviembre (1) | 6,4 | 6,4 | 6,4 | 7,3 | 3,3 |
| Diciembre (1) | 5,6 | 5,9 | 5,4 | 5,6 | 4,8 |
| Octubre - Diciembre/12 (1) | 6,0 | 6,4 | 5,7 | 6,2 | 3,9 |
| Total 2012 (1) | 6,5 | 6,8 | 6,2 | 6,7 | 4,5 |
| 2013 | | | | | |
| Enero (1) | 7,2 | 7,7 | 6,7 | 7,3 | 4,0 |
| Febrero (1) | 6,6 | 7,2 | 6,1 | 6,4 | 4,8 |
| Marzo (1) | 7,0 | 6,6 | 7,3 | 7,5 | 6,4 |
| Enero - Marzo/13 (1) | 6,9 | 7,2 | 6,7 | 7,1 | 5,1 |
| Abril (1) | 6,9 | 7,0 | 6,9 | 7,3 | 4,7 |
| Mayo (1) | 6,6 | 6,9 | 6,4 | 6,9 | 4,0 |
| Junio | 6,6 | 6,0 | 7,1 | 7,6 | 4,4 |
| Abril - Junio/13 | 6,7 | 6,6 | 6,8 | 7,3 | 4,4 |
| Julio | 7,1 | 6,7 | 7,3 | 7,7 | 5,3 |
| Agosto | 6,1 | 6,6 | 5,7 | 6,1 | 3,5 |
| Setiembre | 6,1 | 5,8 | 6,3 | 6,8 | 3,7 |
| Julio - Setiembre/13 | 6,4 | 6,4 | 6,4 | 6,9 | 4,2 |
| Octubre | | | | | |
| Noviembre | | | | | |
| Diciembre | | | | | |
| Octubre - Diciembre/13 | | | | | |
| Total 2013 | | | | | |

Fuente: Instituto Nacional de Estadística (INE)

(1): Cifras revisadas a agosto de 2013

TASA DE ACTIVIDAD POR AREA GEOGRAFICA

Período: 2011 -

| Mes, trimestre y año | Total Pais Localidades 5.000 o más hab. | Montevideo | Interior Localidades 5.000 o más hab. | Area Metropolitana (1) | Resto Pais |
|-----------------------------------|---|-------------|---|---------------------------|-------------|
| 2011 | | | | | |
| Enero (2) | 64,2 | 64,2 | 64,3 | 65,0 | 62,3 |
| Febrero (2) | 65,3 | 67,2 | 63,7 | 67,6 | 62,2 |
| Marzo (2) | 63,8 | 65,8 | 61,9 | 66,1 | 61,1 |
| Enero - Marzo/11 (2) | 64,5 | 65,8 | 63,4 | 66,3 | 61,9 |
| Abril (2) | 64,4 | 66,9 | 62,2 | 66,6 | 62,8 |
| Mayo (2) | 64,5 | 66,5 | 62,7 | 66,4 | 62,1 |
| Junio (2) | 65,0 | 66,9 | 63,4 | 66,4 | 63,1 |
| Abril - Junio/11 (2) | 64,6 | 66,7 | 62,8 | 66,4 | 62,7 |
| Julio (2) | 64,2 | 65,9 | 62,7 | 65,7 | 62,6 |
| Agosto (2) | 64,3 | 67,1 | 61,9 | 66,2 | 62,0 |
| Setiembre (2) | 64,9 | 67,1 | 62,9 | 67,0 | 61,7 |
| Julio - Setiembre/11 (2) | 64,5 | 66,7 | 62,5 | 66,3 | 62,1 |
| Octubre (2) | 62,5 | 63,9 | 61,2 | 63,9 | 61,2 |
| Noviembre (2) | 64,3 | 66,6 | 62,4 | 66,2 | 61,1 |
| Diciembre (2) | 64,1 | 66,1 | 62,3 | 65,1 | 62,5 |
| Octubre - Diciembre/11 (2) | 63,6 | 65,6 | 61,9 | 65,1 | 61,6 |
| Total 2011 (2) | 65,0 | 66,9 | 63,2 | 66,8 | 62,6 |
| 2012 | | | | | |
| Enero (2) | 63,6 | 65,1 | 62,2 | 64,8 | 62,3 |
| Febrero (2) | 63,6 | 66,9 | 60,5 | 66,6 | 59,6 |
| Marzo (2) | 63,3 | 65,2 | 61,8 | 64,9 | 61,1 |
| Enero - Marzo/12 (2) | 63,7 | 66,0 | 61,7 | 65,7 | 61,1 |
| Abril (2) | 64,2 | 66,2 | 62,6 | 66,0 | 62,5 |
| Mayo (2) | 64,0 | 66,9 | 61,6 | 66,2 | 62,4 |
| Junio (2) | 64,5 | 65,9 | 63,3 | 66,2 | 62,2 |
| Abril - Junio/12 (2) | 64,3 | 66,3 | 62,5 | 66,1 | 62,3 |
| Julio (2) | 64,0 | 65,8 | 62,5 | 65,5 | 62,7 |
| Agosto (2) | 63,8 | 66,6 | 61,4 | 65,7 | 62,0 |
| Setiembre (2) | 63,0 | 65,1 | 61,1 | 64,9 | 62,4 |
| Julio - Setiembre/12 (2) | 63,6 | 65,7 | 61,7 | 65,3 | 62,3 |
| Octubre (2) | 64,5 | 66,7 | 62,6 | 66,0 | 63,2 |
| Noviembre (2) | 64,1 | 66,7 | 61,8 | 65,9 | 62,3 |
| Diciembre (2) | 64,3 | 66,7 | 62,0 | 66,1 | 62,4 |
| Octubre - Diciembre/12 (2) | 64,5 | 66,9 | 62,4 | 66,2 | 62,8 |
| Total 2012 (2) | 64,0 | 66,2 | 62,0 | 65,8 | 62,1 |
| 2013 | | | | | |
| Enero (2) | 62,3 | 63,6 | 61,3 | 63,7 | 61,3 |
| Febrero (2) | 63,2 | 64,4 | 62,2 | 64,7 | 61,9 |
| Marzo (2) | 64,1 | 65,8 | 62,7 | 65,9 | 62,8 |
| Enero - Marzo/13 (2) | 63,3 | 64,7 | 62,1 | 64,8 | 62,1 |
| Abril (2) | 63,7 | 65,0 | 62,7 | 64,7 | 63,7 |
| Mayo (2) | 63,7 | 65,2 | 62,5 | 65,5 | 62,2 |
| Junio | 63,9 | 64,9 | 63,2 | 65,4 | 62,0 |
| Abril - Junio/13 | 63,8 | 65,0 | 62,8 | 65,2 | 62,6 |
| Julio | 63,0 | 63,7 | 62,4 | 64,0 | 61,7 |
| Agosto | 63,3 | 65,2 | 61,7 | 65,4 | 61,2 |
| Setiembre | 62,9 | 64,8 | 61,4 | 64,7 | 61,5 |
| Julio - Setiembre/13 | 63,1 | 64,6 | 61,9 | 64,7 | 61,5 |
| Octubre | | | | | |
| Noviembre | | | | | |
| Diciembre | | | | | |
| Octubre - Diciembre/13 | | | | | |
| Total 2013 | | | | | |

Fuente: Instituto Nacional de Estadística (INE)

(1): Se corresponde con Gran Montevideo hasta Diciembre de 2005. Por más información visualizar el mapa de Area Metropolitana en: www.ine.gub.uy/actividad/Formato a3h_Area Metropolitana.pdf

(2): Cifras revisadas a agosto de 2013

TASA DE EMPLEO POR AREA GEOGRAFICA

Período: 2011 -

| Mes, trimestre y año | Total Pais Localidades 5.000 o más hab. | Montevideo | Interior Localidades 5.000 o más hab. | Area Metropolitana (1) | Resto Pais |
|-----------------------------------|---|-------------|---|---------------------------|-------------|
| 2011 | | | | | |
| Enero (2) | 59,8 | 60,3 | 59,4 | 60,6 | 58,1 |
| Febrero (2) | 60,9 | 62,6 | 59,5 | 63,0 | 58,2 |
| Marzo (2) | 59,4 | 61,9 | 57,1 | 61,8 | 57,0 |
| Enero - Marzo/11 (2) | 60,2 | 61,6 | 58,9 | 61,8 | 57,9 |
| Abril (2) | 59,5 | 61,8 | 57,5 | 61,2 | 59,0 |
| Mayo (2) | 59,8 | 62,3 | 57,7 | 61,7 | 57,9 |
| Junio (2) | 61,1 | 62,8 | 59,6 | 62,4 | 59,7 |
| Abril - Junio/11 (2) | 60,2 | 62,3 | 58,3 | 61,8 | 58,9 |
| Julio (2) | 59,9 | 61,4 | 58,6 | 61,2 | 59,1 |
| Agosto (2) | 60,2 | 62,6 | 58,1 | 61,4 | 58,8 |
| Setiembre (2) | 60,7 | 63,0 | 58,7 | 62,6 | 57,9 |
| Julio - Setiembre/11 (2) | 60,3 | 62,3 | 58,5 | 61,7 | 58,6 |
| Octubre (2) | 58,5 | 60,1 | 57,1 | 59,8 | 57,8 |
| Noviembre (2) | 60,3 | 62,6 | 58,4 | 62,3 | 57,6 |
| Diciembre (2) | 60,4 | 62,1 | 58,9 | 61,0 | 59,5 |
| Octubre - Diciembre/11 (2) | 59,7 | 61,6 | 58,1 | 61,0 | 58,3 |
| Total 2011 (2) | 60,7 | 62,6 | 58,9 | 62,3 | 59,0 |
| 2012 | | | | | |
| Enero (2) | 59,5 | 60,9 | 58,3 | 60,4 | 58,9 |
| Febrero (2) | 59,5 | 62,7 | 56,4 | 62,3 | 56,0 |
| Marzo (2) | 59,6 | 61,5 | 58,0 | 61,0 | 57,9 |
| Enero - Marzo/12 (2) | 59,7 | 61,9 | 57,7 | 61,4 | 57,7 |
| Abril (2) | 60,0 | 62,4 | 58,1 | 62,0 | 58,3 |
| Mayo (2) | 59,1 | 61,1 | 57,4 | 60,4 | 59,0 |
| Junio (2) | 59,7 | 61,1 | 58,5 | 61,2 | 58,2 |
| Abril - Junio/12 (2) | 59,6 | 61,5 | 58,0 | 61,2 | 58,5 |
| Julio (2) | 59,5 | 60,9 | 58,2 | 60,5 | 58,9 |
| Agosto (2) | 60,1 | 62,4 | 58,0 | 61,7 | 58,8 |
| Setiembre (2) | 58,4 | 59,9 | 56,9 | 59,3 | 59,0 |
| Julio - Setiembre/12 (2) | 59,3 | 61,0 | 57,7 | 60,5 | 58,8 |
| Octubre (2) | 60,5 | 62,1 | 59,1 | 61,6 | 60,1 |
| Noviembre (2) | 59,7 | 62,4 | 57,2 | 61,3 | 58,7 |
| Diciembre (2) | 60,6 | 62,8 | 58,6 | 62,1 | 59,2 |
| Octubre - Diciembre/12 (2) | 60,4 | 62,6 | 58,5 | 61,8 | 59,5 |
| Total 2012 (2) | 59,6 | 61,6 | 57,9 | 61,1 | 58,5 |
| 2013 | | | | | |
| Enero (2) | 57,7 | 58,7 | 56,8 | 58,8 | 57,3 |
| Febrero (2) | 58,9 | 59,8 | 58,2 | 59,9 | 58,4 |
| Marzo (2) | 59,6 | 61,5 | 58,0 | 61,3 | 58,4 |
| Enero - Marzo/13 (2) | 58,8 | 60,0 | 57,7 | 60,0 | 58,1 |
| Abril (2) | 59,2 | 60,5 | 58,1 | 60,1 | 59,4 |
| Mayo (2) | 59,4 | 60,7 | 58,2 | 60,8 | 58,6 |
| Junio | 59,6 | 61,0 | 58,4 | 60,9 | 58,1 |
| Abril - Junio/13 | 59,3 | 60,7 | 58,2 | 60,5 | 58,7 |
| Julio | 58,4 | 59,4 | 57,6 | 59,0 | 57,9 |
| Agosto | 59,2 | 60,8 | 57,9 | 61,0 | 57,9 |
| Setiembre | 59,0 | 61,1 | 57,2 | 60,9 | 57,6 |
| Julio - Setiembre/13 | 58,9 | 60,4 | 57,7 | 60,3 | 57,9 |
| Octubre | | | | | |
| Noviembre | | | | | |
| Diciembre | | | | | |
| Octubre - Diciembre/13 | | | | | |
| Total 2013 | | | | | |

Fuente: Instituto Nacional de Estadística (INE)

(1): Se corresponde con Gran Montevideo hasta Diciembre de 2005. Por más información visualizar el mapa de Area Metropolitana en: www.ine.gub.uy/actividad/Formato a3h_Area Metropolitana.pdf.

(2): Cifras revisadas a agosto de 2013

TASA DE DESEMPLEO POR AREA GEOGRAFICA

Período: 2011 -

| Mes, trimestre y año | Total Pais Localidades 5.000 o más hab. | Montevideo | Interior Localidades 5.000 o más hab. | Area Metropolitana (1) | Resto Pais |
|-----------------------------------|---|------------|---|---------------------------|------------|
| 2011 | | | | | |
| Enero (2) | 6,9 | 6,1 | 7,5 | 6,8 | 6,7 |
| Febrero (2) | 6,7 | 6,8 | 6,5 | 6,8 | 6,5 |
| Marzo (2) | 6,8 | 6,0 | 7,7 | 6,5 | 6,7 |
| Enero - Marzo/11 (2) | 6,8 | 6,3 | 7,2 | 6,8 | 6,6 |
| Abril (2) | 7,6 | 7,6 | 7,5 | 8,2 | 6,0 |
| Mayo (2) | 7,2 | 6,3 | 8,0 | 7,0 | 6,6 |
| Junio (2) | 6,1 | 6,1 | 6,0 | 6,0 | 5,4 |
| Abril - Junio/11 (2) | 6,9 | 6,7 | 7,2 | 7,0 | 6,0 |
| Julio (2) | 6,7 | 6,9 | 6,6 | 6,8 | 5,7 |
| Agosto (2) | 6,4 | 6,7 | 6,2 | 7,3 | 5,2 |
| Setiembre (2) | 6,5 | 6,2 | 6,7 | 6,5 | 6,2 |
| Julio - Setiembre/11 (2) | 6,5 | 6,6 | 6,5 | 6,9 | 5,7 |
| Octubre (2) | 6,3 | 5,9 | 6,7 | 6,4 | 5,5 |
| Noviembre (2) | 6,2 | 6,0 | 6,4 | 6,0 | 5,7 |
| Diciembre (2) | 5,8 | 6,1 | 5,4 | 6,3 | 4,7 |
| Octubre - Diciembre/11 (2) | 6,1 | 6,0 | 6,2 | 6,2 | 5,4 |
| Total 2011 (2) | 6,6 | 6,4 | 6,8 | 6,7 | 5,8 |
| 2012 | | | | | |
| Enero (2) | 6,4 | 6,4 | 6,3 | 6,8 | 5,4 |
| Febrero (2) | 6,4 | 6,2 | 6,7 | 6,4 | 6,1 |
| Marzo (2) | 5,8 | 5,6 | 6,0 | 6,0 | 5,2 |
| Enero - Marzo/12 (2) | 6,3 | 6,1 | 6,4 | 6,4 | 5,6 |
| Abril (2) | 6,5 | 5,8 | 7,2 | 6,0 | 6,7 |
| Mayo (2) | 7,7 | 8,7 | 6,8 | 8,8 | 5,3 |
| Junio (2) | 7,4 | 7,2 | 7,6 | 7,6 | 6,3 |
| Abril - Junio/12 (2) | 7,2 | 7,2 | 7,2 | 7,4 | 6,1 |
| Julio (2) | 7,1 | 7,4 | 6,8 | 7,7 | 6,1 |
| Agosto (2) | 5,9 | 6,2 | 5,6 | 6,1 | 5,2 |
| Setiembre (2) | 7,4 | 7,9 | 6,9 | 8,6 | 5,4 |
| Julio - Setiembre/12 (2) | 6,8 | 7,1 | 6,4 | 7,4 | 5,6 |
| Octubre (2) | 6,2 | 6,9 | 5,6 | 6,7 | 4,9 |
| Noviembre (2) | 6,9 | 6,4 | 7,3 | 6,9 | 5,9 |
| Diciembre (2) | 5,7 | 5,9 | 5,6 | 6,0 | 5,1 |
| Octubre - Diciembre/12 (2) | 6,3 | 6,4 | 6,2 | 6,6 | 5,4 |
| Total 2012 (2) | 6,7 | 6,8 | 6,7 | 7,1 | 5,8 |
| 2013 | | | | | |
| Enero (2) | 7,5 | 7,7 | 7,3 | 7,6 | 6,6 |
| Febrero (2) | 6,8 | 7,2 | 6,4 | 7,4 | 5,6 |
| Marzo (2) | 7,1 | 6,6 | 7,5 | 7,0 | 7,0 |
| Enero - Marzo/13 (2) | 7,1 | 7,2 | 7,1 | 7,3 | 6,4 |
| Abril (2) | 7,1 | 7,0 | 7,3 | 7,0 | 6,8 |
| Mayo (2) | 6,9 | 6,9 | 6,9 | 7,3 | 5,7 |
| Junio | 6,9 | 6,0 | 7,6 | 7,0 | 6,2 |
| Abril - Junio/13 | 7,0 | 6,6 | 7,3 | 7,1 | 6,3 |
| Julio | 7,2 | 6,7 | 7,7 | 7,8 | 6,2 |
| Agosto | 6,4 | 6,6 | 6,1 | 6,6 | 5,4 |
| Setiembre | 6,3 | 5,8 | 6,8 | 5,9 | 6,3 |
| Julio - Setiembre/13 | 6,7 | 6,4 | 6,9 | 6,8 | 5,9 |
| Octubre | | | | | |
| Noviembre | | | | | |
| Diciembre | | | | | |
| Octubre - Diciembre/13 | | | | | |
| Total 2013 | | | | | |

Fuente: Instituto Nacional de Estadística (INE)

(1): Se corresponde con Gran Montevideo hasta Diciembre de 2005. Por más información visualizar el mapa de Area Metropolitana en: www.ine.gub.uy/actividad/Formato a3h_Area Metropolitana.pdf

(2): Cifras revisadas a agosto de 2013

PORCENTAJE DE LA POBLACION OCUPADA, POR CARACTERISTICAS DE LA OCUPACION TOTAL PAIS

Período: 2011 -

| Mes, trimestre y año | Total | Subempleo (1) | Subempleo y No Registro Simultáneo | No Registro (2) | Empleo sin Restricciones |
|-----------------------------------|--------------|------------------|--|--------------------|-----------------------------|
| 2011 | | | | | |
| Enero (3) | 100,0 | 2,7 | 5,1 | 24,5 | 67,8 |
| Febrero (3) | 100,0 | 2,9 | 5,0 | 23,9 | 68,1 |
| Marzo (3) | 100,0 | 2,6 | 5,7 | 23,9 | 67,8 |
| Enero - Marzo/11 (3) | 100,0 | 2,7 | 5,2 | 24,3 | 67,8 |
| Abril (3) | 100,0 | 2,6 | 5,1 | 24,2 | 68,1 |
| Mayo (3) | 100,0 | 2,3 | 5,1 | 24,9 | 67,8 |
| Junio (3) | 100,0 | 2,2 | 4,5 | 24,6 | 68,7 |
| Abril - Junio/11 (3) | 100,0 | 2,3 | 4,9 | 24,6 | 68,2 |
| Julio (3) | 100,0 | 2,7 | 5,1 | 23,7 | 68,5 |
| Agosto (3) | 100,0 | 2,6 | 4,5 | 24,6 | 68,3 |
| Setiembre (3) | 100,0 | 2,5 | 4,9 | 22,6 | 70,0 |
| Julio - Setiembre/11(3) | 100,0 | 2,6 | 4,8 | 23,6 | 69,0 |
| Octubre (3) | 100,0 | 2,3 | 4,7 | 23,3 | 69,7 |
| Noviembre (3) | 100,0 | 2,0 | 4,6 | 22,3 | 71,0 |
| Diciembre (3) | 100,0 | 2,0 | 4,0 | 23,4 | 70,6 |
| Octubre - Diciembre/11(3) | 100,0 | 2,1 | 4,5 | 23,0 | 70,4 |
| Total 2011 (3) | 100,0 | 2,4 | 4,8 | 23,5 | 69,3 |
| 2012 | | | | | |
| Enero (3) | 100,0 | 2,3 | 4,1 | 21,7 | 71,9 |
| Febrero (3) | 100,0 | 2,6 | 4,7 | 21,6 | 71,0 |
| Marzo (3) | 100,0 | 2,8 | 4,6 | 22,5 | 70,0 |
| Enero - Marzo/12 (3) | 100,0 | 2,6 | 4,4 | 21,8 | 71,2 |
| Abril (3) | 100,0 | 2,6 | 5,3 | 22,4 | 69,7 |
| Mayo (3) | 100,0 | 2,3 | 4,8 | 21,7 | 71,2 |
| Junio (3) | 100,0 | 2,5 | 5,0 | 21,3 | 71,2 |
| Abril - Junio/12 (3) | 100,0 | 2,5 | 5,0 | 21,9 | 70,6 |
| Julio (3) | 100,0 | 2,7 | 5,4 | 21,7 | 70,1 |
| Agosto (3) | 100,0 | 2,0 | 4,8 | 21,2 | 72,0 |
| Setiembre (3) | 100,0 | 2,2 | 4,3 | 22,0 | 71,5 |
| Julio - Setiembre/12 (3) | 100,0 | 2,2 | 4,8 | 21,7 | 71,2 |
| Octubre (3) | 100,0 | 2,4 | 4,7 | 22,1 | 70,8 |
| Noviembre (3) | 100,0 | 2,2 | 4,3 | 21,3 | 72,2 |
| Diciembre | 100,0 | 2,8 | 4,5 | 22,3 | 70,4 |
| Octubre - Diciembre/12 (3) | 100,0 | 2,5 | 4,5 | 22,0 | 71,1 |
| Total 2012 (3) | 100,0 | 2,4 | 4,7 | 21,8 | 71,0 |
| 2013 | | | | | |
| Enero (3) | 100,0 | 2,1 | 4,4 | 20,8 | 72,7 |
| Febrero (3) | 100,0 | 2,5 | 3,7 | 21,0 | 72,8 |
| Marzo (3) | 100,0 | 2,7 | 4,5 | 22,5 | 70,3 |
| Enero - Marzo/13 (3) | 100,0 | 2,5 | 4,2 | 21,5 | 71,9 |
| Abril (3) | 100,0 | 2,4 | 4,4 | 21,5 | 71,7 |
| Mayo (3) | 100,0 | 2,8 | 4,7 | 21,1 | 71,5 |
| Junio | 100,0 | 2,1 | 4,7 | 20,2 | 73,0 |
| Abril - Junio/13 | 100,0 | 2,4 | 4,6 | 20,9 | 72,1 |
| Julio | 100,0 | 2,4 | 4,5 | 20,2 | 72,8 |
| Agosto | 100,0 | 2,1 | 4,7 | 20,0 | 73,3 |
| Setiembre | 100,0 | 2,0 | 4,1 | 21,2 | 72,7 |
| Julio - Setiembre/13 | 100,0 | 2,2 | 4,4 | 20,5 | 72,9 |
| Octubre | | | | | |
| Noviembre | | | | | |
| Diciembre | | | | | |
| Octubre - Diciembre/13 | | | | | |
| Total 2013 | | | | | |

Fuente: Instituto Nacional de Estadística (INE)

(1): El subempleado es el ocupado que trabajando menos de 40 horas semanales, manifiesta el deseo de trabajar más horas y está disponible para hacerlo.

(2) : Trabajador no registrado es aquella persona ocupada que declara no tener derecho a jubilación en el trabajo que desarrolla.

(3): Cifras revisadas a agosto de 2013