

# **OPERACIÓN CONJUNTA BCU - MEF**

**MARZO DE 2012**

# **Alcance de la propuesta:**

- ✓ **Operación en el Mercado Local**
- ✓ **Oferta de nuevos instrumentos con mayor liquidez**

# Objetivos de la propuesta:

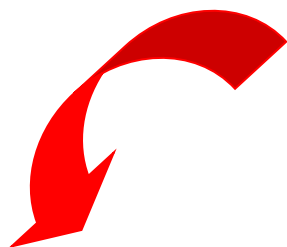
- ✓ Ofrecer **títulos líquidos**, que oficien como **benchmarks** para el mercado local.
- ✓ Avanzar en el proceso de **desdolarización** de la deuda del Gobierno Central.
- ✓ Fortalecer la **participación del Tesoro en el mercado local** a través de emisiones **más profundas**.

# La propuesta:

## Se ofrecerán:

### **Títulos emitidos por el Gobierno Central:**

- Nota del Tesoro en pesos uruguayos a 3 años,
- Nota del Tesoro en pesos uruguayos a 5 años,
- Nota del Tesoro en unidades indexadas a 8 años,
- Nota del Tesoro en unidades indexadas a 13 años.



## Integrables con:

- Pesos uruguayos,
- Dólares estadounidenses,
- Títulos emitidos por el BCU:
  - ✓ LRM en pesos uruguayos,
  - ✓ LRM en unidades indexadas,
  - ✓ Notas en UI con cupón,

con un plazo remanente no mayor a 3 años.

# Características de los Títulos de salida:

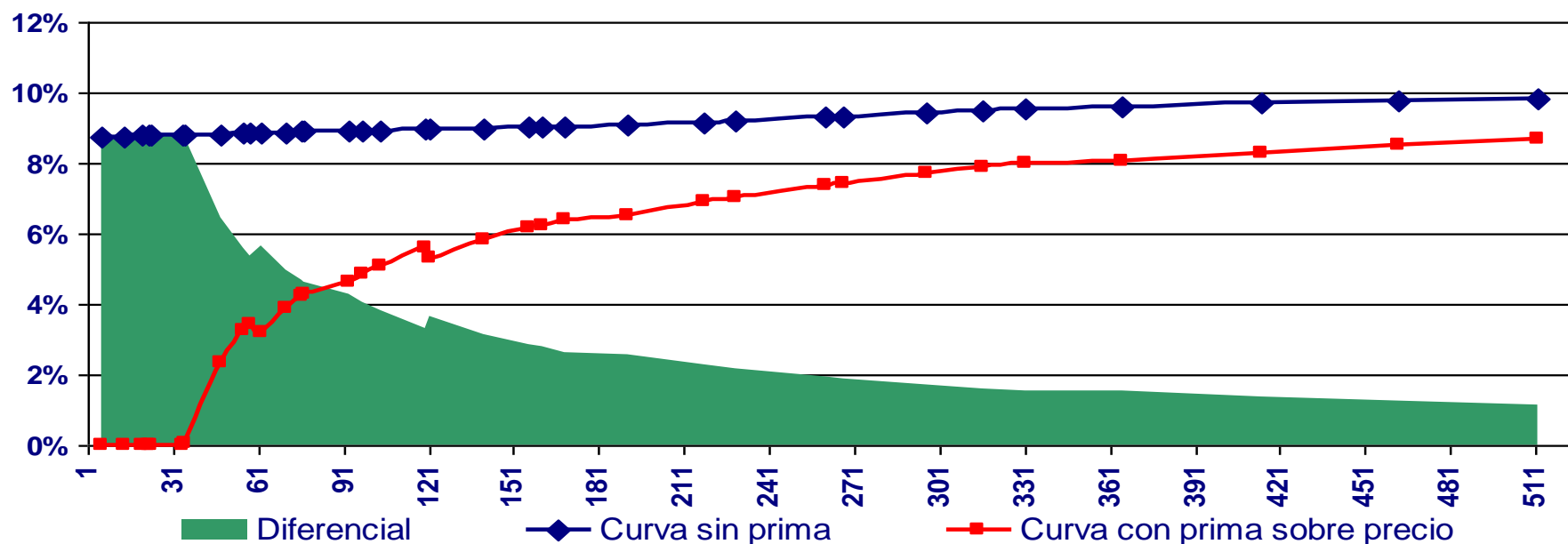
	Nota del Tesoro en pesos uruguayos (Serie 4)	Nota del Tesoro en pesos uruguayos (Serie 5)	Nota del Tesoro en U.I. (Reapertura Serie 14)	Nota del Tesoro en U.I. (Reapertura Serie 13)
Plazo	3 años	5 años	8 años (remanente)	13 años (remanente)
Monto a Licitar	\$ 2.000:	\$ 2.000:	UI 850:	UI 850:
Interés	<i>10,50% anual (5,25% sem.)</i>	<i>11% anual (5,50% sem.)</i>	<i>4% anual (2% sem.)</i>	<i>4% anual (2% sem.)</i>
Pago cupones	21/09 y 21/03	21/09 y 21/03	10/12 y 10/06	25/05 y 25/11
F. Vencimiento	21/03/2015	21/03/2017	10/06/2020	25/05/2025
Amortización	21/03/2015	21/03/2017	10/06/2020	3 cuotas iguales: 25/05/2023 25/05/2024 25/05/2025
Modalidades de integración habilitadas	<ul style="list-style-type: none"> <li>•Títulos BCU con plazo residual de <b><i>hasta 1 año</i></b></li> <li>•Pesos uruguayos</li> <li>•Dólares USA</li> </ul>	<ul style="list-style-type: none"> <li>•Títulos BCU con plazo residual de <b><i>hasta 2 años</i></b></li> <li>•Pesos uruguayos</li> <li>•Dólares USA</li> </ul>	<ul style="list-style-type: none"> <li>•Títulos BCU con plazo residual de <b><i>hasta 3 años</i></b></li> <li>•Pesos uruguayos</li> <li>•Dólares USA</li> </ul>	<ul style="list-style-type: none"> <li>•Títulos BCU con plazo residual de <b><i>hasta 3 años</i></b></li> <li>•Pesos uruguayos</li> <li>•Dólares USA</li> </ul>

# Títulos de Entrada - LRM \$

Primas sobre Precio, según plazo residual:

0,70%	<i>hasta 30 días</i>
0,80%	<i>entre 31 y 60 días</i>
0,90%	<i>entre 61 y 90 días</i>
1,00%	<i>entre 91 y 120 días</i>
1,10%	<i>entre 121 y 180 días</i>
1,20%	<i>entre 181 y 360 días</i>
1,30%	<i>entre 361 y 720 días</i>

Curvas sin y con primas sobre precio - LRM en \$



# Títulos de Entrada - LRM UI

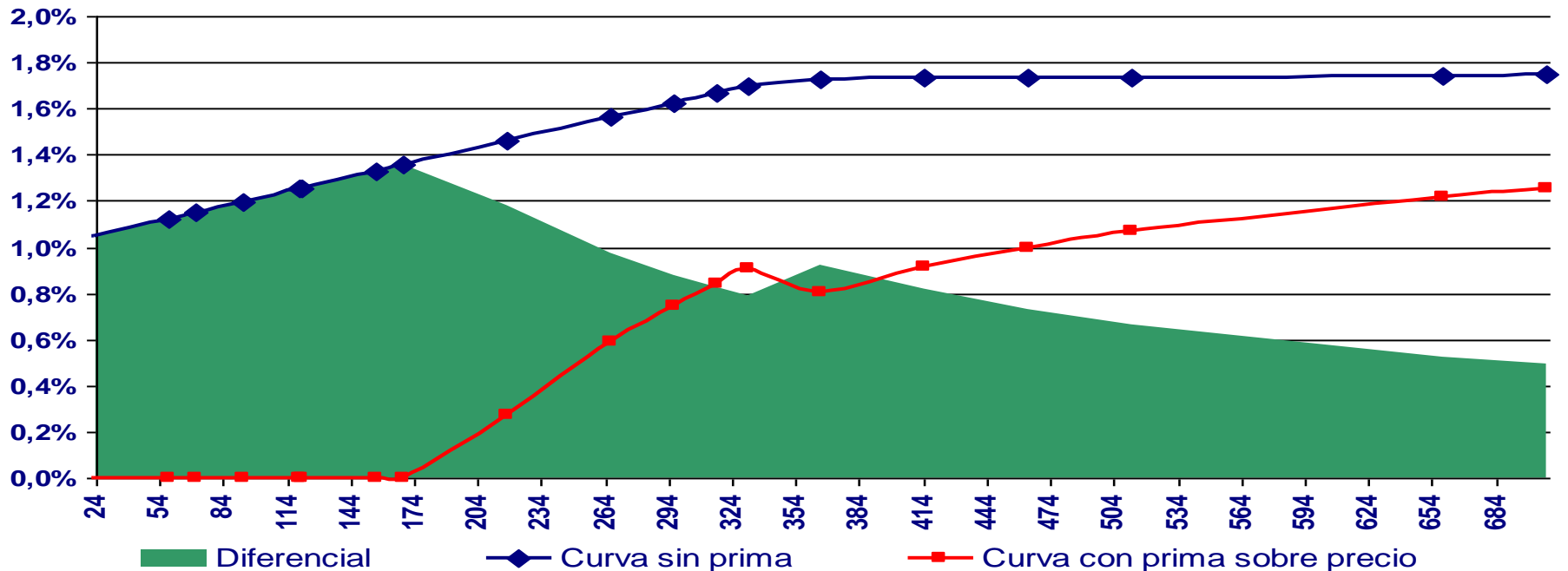
Primas sobre Precio, según plazo residual:

0,70% *hasta 1 años*

0,90% *entre 1 y 2 años*

1,10% *entre 2 y 3 años*

Curvas sin y con primas sobre precio - LRM en UI



# Títulos de Entrada – Notas en UI

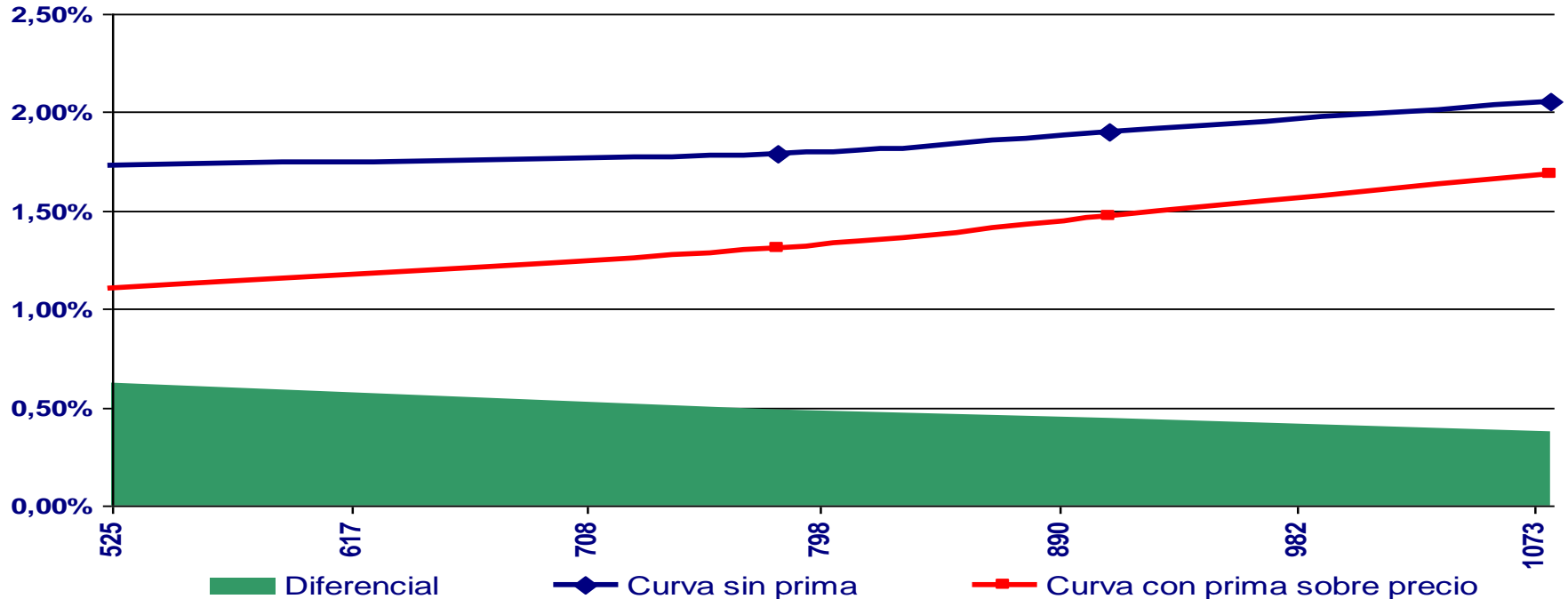
Primas sobre Precio, según plazo residual:

0,70% *hasta 1 años*

0,90% *entre 1 y 2 años*

1,10% *entre 2 y 3 años*

Curvas sin y con primas sobre precio - Notas BCU en UI





# EJEMPLOS:

0,70%	<i>hasta 30 días</i>
0,80%	<i>entre 31 y 60 días</i>
0,90%	<i>entre 61 y 90 días</i>
1,00%	<i>entre 91 y 120 días</i>
1,10%	<i>entre 121 y 180 días</i>
1,20%	<i>entre 181 y 360 días</i>
1,30%	<i>entre 361 y 720 días</i>

## 1) NT \$ a 3 años integrada con LRM en \$ de plazo remanente 180 días:

Tasa actual a 180 días en \$:	8,95% (corte de la licitación del BCU)
Precio Actual:	95,80
Prima por integración con título BCU:	1,10
Precio al cual se considerará la integración:	96,90

### Adjudicación de la Nota del Tesoro en \$ a 3 años:

Precio de adjudicación propuesto:	100
Tasa de interés (cupón):	10,50%
Precio con integración con título del BCU:	98,90
Rendimiento con precio especial:	11,10%

## 2) NT \$ a 5 años integrada con LRM en \$ de plazo remanente 360 días:

Tasa actual a 360 días en \$:	9,59% (corte de la licitación del BCU)
Precio Actual:	91,25
Prima por integración con título BCU:	1,20
Precio al cual se considerará la integración:	92,45

### Adjudicación de la Nota del Tesoro en \$ a 5 años:

Precio de adjudicación propuesto:	100
Tasa de interés (cupón):	11,00%
Precio con integración con título del BCU:	98,80
Rendimiento con precio especial:	11,43%

# Modalidad de la operación:

Se licitará mediante subasta holandesa en el *sistema electrónico VALNET*, conforme al siguiente cronograma:

	Recepción de propuestas	Anuncio adjudicación
<b>Nota del Tesoro a 3 años en \$ , con cupón</b>	Lunes 12 a las 10 hs., al jueves 15 de marzo <b><i>hasta las 13 hs.</i></b>	13:45 hs.
<b>Nota del Tesoro a 5 años en \$ , con cupón</b>	Lunes 12 a las 10 hs., al jueves 15 de marzo <b><i>hasta las 16 hs.</i></b>	16:45 hs.
<b>Nota del Tesoro en UI, con cupón – Serie 14</b>	Lunes 12 a las 10 hs., al viernes 16 de marzo <b><i>hasta las 13 hs.</i></b>	13:45 hs.
<b>Nota del Tesoro en UI, con cupón – Serie 13</b>	Lunes 12 a las 10 hs., al viernes 16 de marzo <b><i>hasta las 16 hs.</i></b>	16:45 hs.
<b>Fecha integración</b>	Miércoles 21 de marzo	

En caso de optar por la integración mediante títulos del BCU, los mismos deberán ser seleccionados en el sistema AGATA en el orden de prelación de su preferencia. Éste será respetado hasta alcanzar el valor efectivo adjudicado. (Si los títulos seleccionados no cubrieran dicho valor, el BCU podrá completar la integración con los demás instrumentos habilitados propiedad de la institución, para lo cual seleccionará aquellos de menor plazo residual hasta alcanzar el valor efectivo total).

Se abonará una comisión del 0,15% del valor nominal adjudicado a las instituciones cuyas propuestas de terceros resulten adjudicadas.

## **Ante cualquier consulta:**

- ***Sobre las emisiones de títulos del Gobierno Central***, dirigirse a:  
Unidad de Gestión de Deuda (MEF): 1712 2957  
Operaciones Monetarias (BCU): 1967 ints. 2411 y 2412.
- ***Sobre el ingreso de propuestas en Valnet***, dirigirse a:  
Operaciones Monetarias (BCU): 1967 ints. 2433 y 2438.
- ***Sobre el ingreso de montos de los títulos de entrada en Ágata***, dirigirse a:  
Sistema de Pagos (BCU): 1967 ints. 1119, 1128 y 1179.

*Para más información sobre la operativa, referirse a la Comunicación del BCU de fecha 9 de marzo de 2012.*

**GRACIAS**