

ENCUESTA MENSUAL INDUSTRIAL

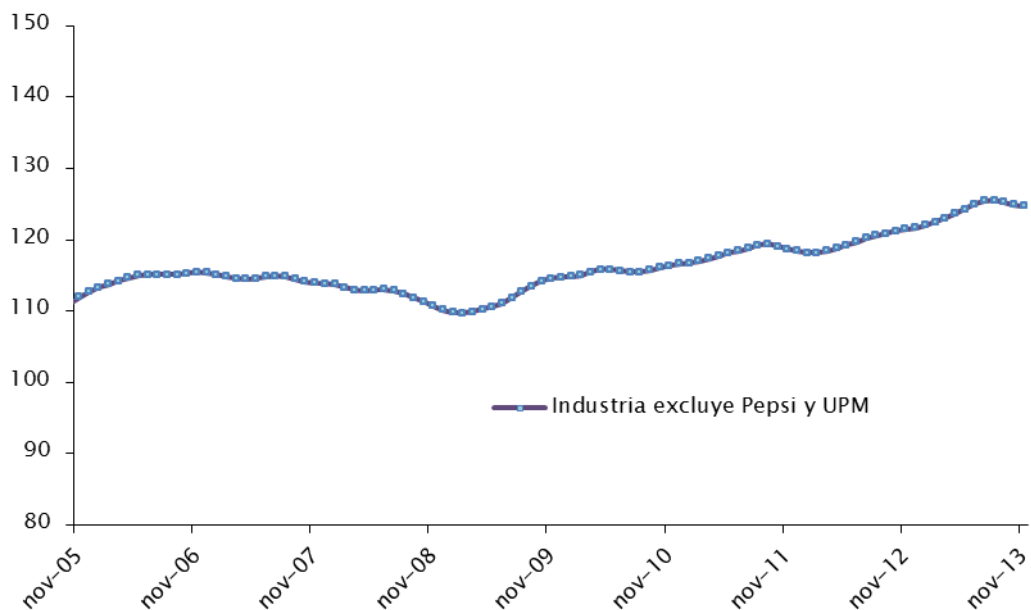
Informe mensual – Noviembre 2013
Año 17 – N° 193
28 de febrero de 2014

Dirección de Estudios Económicos¹
Teléfono: (+598) 2604 04 64 int. 142
Correo: dee@ciu.com.uy / Sitio web: [dee](http://dee.ciu.com.uy)

1. Índice de Volumen Físico de las Ventas industriales

En noviembre de 2013, el Índice de Volumen Físico de las Ventas industriales excluyendo la refinería (IVFV) permaneció estable (0,2%) respecto a igual mes del año anterior, sin embargo al excluir a Pepsi ZF y a UPM se observa una caída del 5,1%.

Gráfico 1.1 – Índice de volumen físico de las ventas industriales
(Ciclo tendencia – base 2004=100)



Fuente: Dirección de Estudios Económicos

¹ **Director:** Cr. Mag. Sebastián Pérez. **Equipo técnico:** Ec. Mag. Valeria Cantera, Ec. Mathias Cardarello, An. Ec. Valentina Rey. **Secretaría:** Sra. Nuria Juvé



A nivel sectorial, Alimentos, Bebidas y Tabaco registró una caída de sus ventas del 0,8% respecto a noviembre de 2012, con un comportamiento heterogéneo entre las ramas que componen la agrupación.

2. Exportaciones y ventas internas

En noviembre, las exportaciones industriales sin refinería medidas en unidades físicas registraron un incremento del 4,9% en la comparación interanual.

Por otra parte, al analizar la evolución de las colocaciones externas excluyendo a Pepsi y UPM, las mismas disminuyeron 2,8% respecto a noviembre de 2012, permaneciendo prácticamente estancadas desde hace algunos meses.

Gráfico 2.1 – Índice de Volumen Físico de las Exportaciones

(Ciclo tendencia – base 2004=100. Sin Refinería, UPM ni Pepsi)



Fuente: Dirección de Estudios Económicos

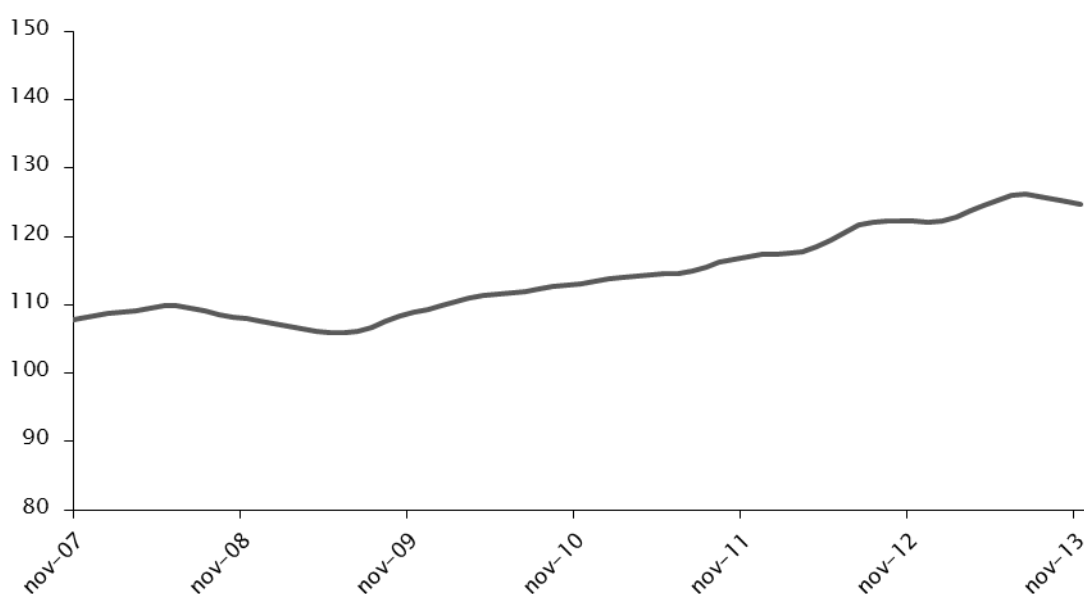


CAMARA DE INDUSTRIAS
DEL URUGUAY

Por su parte, el Índice de Volumen Físico de las Ventas Internas registró una caída del 7,8% respecto a noviembre de 2012. A su vez, consideradas en ciclo tendencia, las colocaciones en el mercado interno vienen mostrando una tendencia descendente en los últimos meses.

Gráfico 2.2 – Índice de Volumen Físico de las Ventas Internas

(Ciclo tendencia – base 2004=100)



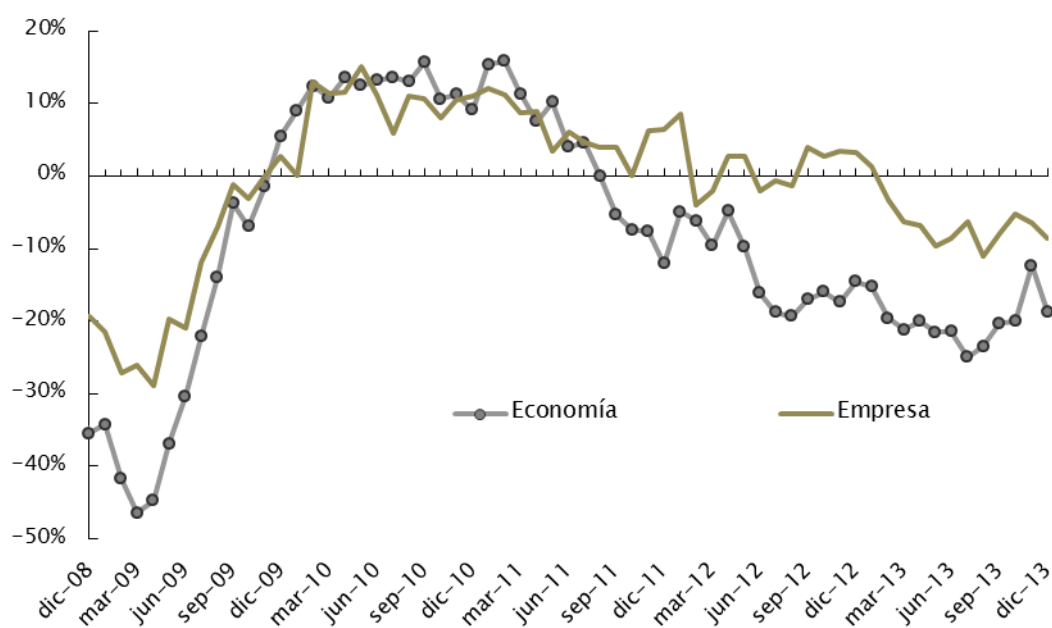
Fuente: Dirección de Estudios Económicos

3. Expectativas empresariales

En diciembre, las expectativas empresariales se deterioraron respecto al mes anterior tanto para la empresa como para la economía, manteniéndose ambas en terreno negativo.

Gráfico 3.1 – Evolución de las expectativas empresariales

(Neto de respuestas positivas versus respuestas negativas)

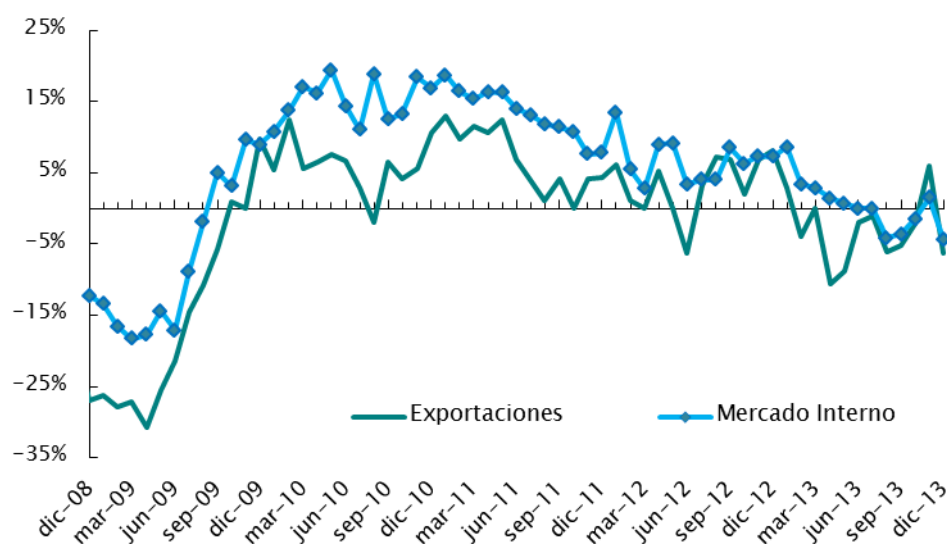


Fuente: Dirección de Estudios Económicos

En lo que respecta al mercado interno y externo, las expectativas empeoraron y se ubicaron en terreno negativo en ambos casos.

Gráfico 3.2 – Evolución de las expectativas empresariales

(Neto de respuestas positivas versus respuestas negativas)



Fuente: Dirección de Estudios Económicos

4. Personal ocupado en la industria

En noviembre, el empleo en la industria² cayó 0,7% con respecto al mismo mes del año anterior, mientras que en el acumulado del año, se registró una disminución del 0,5%.

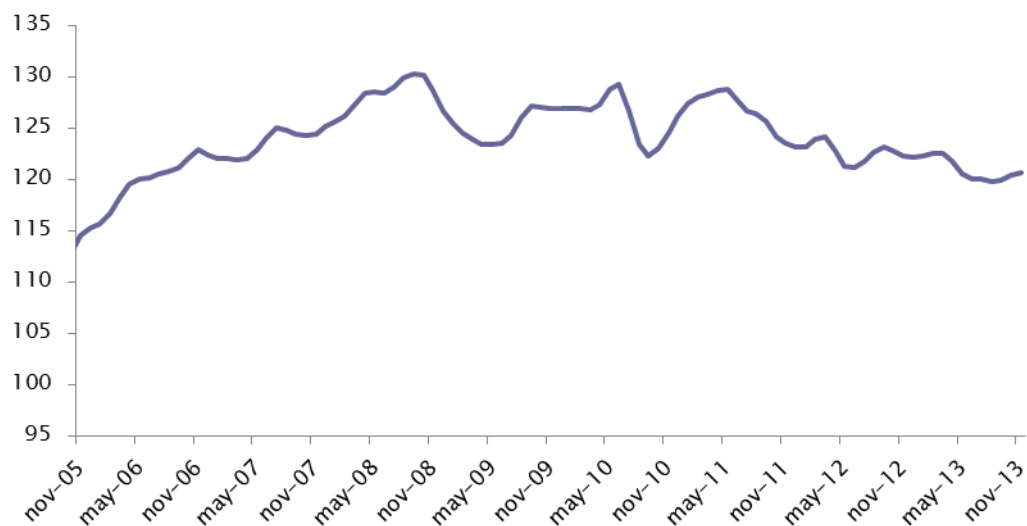
² No incluye el personal ocupado de la empresa UPM.



CAMARA DE INDUSTRIAS
DEL URUGUAY

Gráfico 4.1 – Evolución del personal ocupado en la industria

(Ciclo tendencia, base 2004=100)



Fuente: Dirección de Estudios Económicos

En enero – noviembre, las agrupaciones que registraron mayores caídas en su nivel de empleo fueron Textil, Vestimenta y Cuero (-8,9%) y Papel e Imprentas (-5,4%).

Cámara de Industrias del Uruguay

Avda. Italia 6101 - 11500 - Montevideo / Uruguay

Tel: 2604 0464 - Fax: 2604 0501 - ciu@ciu.com.uy - www.ciu.com.uy





CAMARA DE INDUSTRIAS
DEL URUGUAY

Anexo – Series Estadísticas³

Índices de Volumen Físico de las Ventas y de Personal				
Base 2004=100				
Mes	IVFV			IPIM
	Totales	Internas	Exportaciones	
mar-11	151	113	179	132
abr-11	152	112	182	131
may-11	157	108	195	131
jun-11	148	108	179	128
jul-11	148	102	183	124
ago-11	154	115	183	125
set-11	172	127	207	125
oct-11	133	116	145	121
nov-11	152	128	170	123
dic-11	157	139	170	123
ene-12	148	109	178	123
feb-12	138	111	159	117
mar-12	154	117	182	129
abr-12	154	105	191	125
may-12	160	117	192	122
jun-12	148	115	173	121
jul-12*	165	121	198	120
ago-12	157	129	178	122
set-12*	164	121	197	121
oct-12*	129	128	130	121
nov-12*	156	134	174	121
dic-12*	158	134	176	122
ene-13*	150	114	177	122
feb-13*	153	115	182	128
mar-13*	152	117	178	127
abr-13*	159	123	186	124
may-13*	160	122	188	122
jun-13*	159	120	188	119
jul-13*	168	134	193	119
ago-13*	158	128	181	118
set-13*	149	119	171	119
oct-13*	161	141	177	118
nov-13*	157	123	182	120
Índices promedio anuales				
Año	IVFV			IPIM
	Totales	Internas	Exportaciones	
1999	95	113	82	101
2000	99	109	91	102
2001	90	103	80	93
2002	84	93	78	90
2003	88	96	83	93
2004	100	100	100	100
2005	108	97	117	110
2006	116	104	126	121
2007	124	107	138	124
2008	134	110	152	128
2009	135	107	157	126
2010	147	112	173	126
2011	151	116	177	127
2012*	153	120	177	124
IVFV – Índice de Volumen Físico de las Ventas, IPIM – Índice de Personal de la Industria				
*Datos preliminares				

Fuente: Dirección de Estudios Económicos

³ En el sitio web de la CIU, sección Dirección de Estudios Económicos, se puede acceder a los índices empalmados desde el año 1999 así como a las series históricas de expectativas industriales.