

Cuadro nº 2. desempleo tota y por sexo

	total	Hombres	mujeres
2005			
Enero-marzo	12.1	9.6	15.9
abril-junio	12.3	9.8	15.3
julio-setiembre	12.3	9.7	15.2
octubre-diciembre	12.1	9.1	15.5
2006			
Enero-marzo	13.1	10.3	10.4
abril-junio	11.3	9.0	14.0
julio-setiembre	11.2	8.4	14.5
octubre-diciembre	10.0	7.6	12.7
2007			
Enero-marzo	10.4	7.3	14.0
abril-junio	10.1	7.4	13.1
julio-setiembre	9.4	7.4	11.7
octubre-diciembre	8.6	6.1	11.6
2008			
Enero-marzo	8.9	6.4	11.7
abril-junio	7.8	5.4	10.4
julio-setiembre	8.0	6.0	10.1
octubre-diciembre	6.9	5.2	8.9
2009			
Febrero	7.8	5.7	9.9

Fuente: INE

Cuadro nº 3. desempleo total y juvenil por sexo

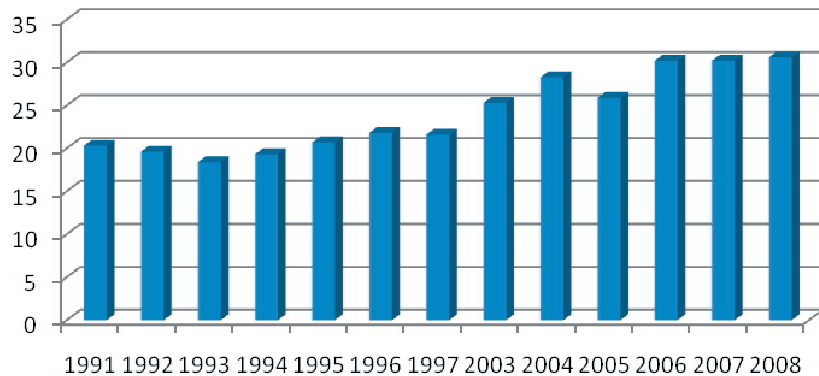
	total	menores 25 años		
		Total	Hombres	mujeres
2005				
Enero-marzo	12.1	28.9	25.1	34.1
abril-junio	12.3	28.7	25.1	33.4
julio-setiembre	12.3	28.8	25.0	34.2
octubre-diciembre	12.1	31.5	26.4	38.2
2006				
Enero-marzo	13.1	33.1	28.4	39.1
abril-junio	11.3	28.5	25.3	33.0
julio-setiembre	11.2	29.2	24.3	35.8
octubre-diciembre	10.0	26.4	22.2	32.1
2007				
Enero-marzo	10.4	27.3	22.3	33.9
abril-junio	10.1	26.0	22.1	30.9
julio-setiembre	9.4	25.7	22.8	29.4
octubre-diciembre	8.6	22.3	18.5	27.8
2008				
Enero-marzo	8.9	23.9	20.1	28.9
abril-junio	7.8	21.0	16.1	27.1
julio-setiembre	8.0	22.5	19.4	26.5
octubre-diciembre	6.9	19.6	16.1	24.1
2009				
Febrero	7.8	21.2	17.0	26.4

Fuente: INE

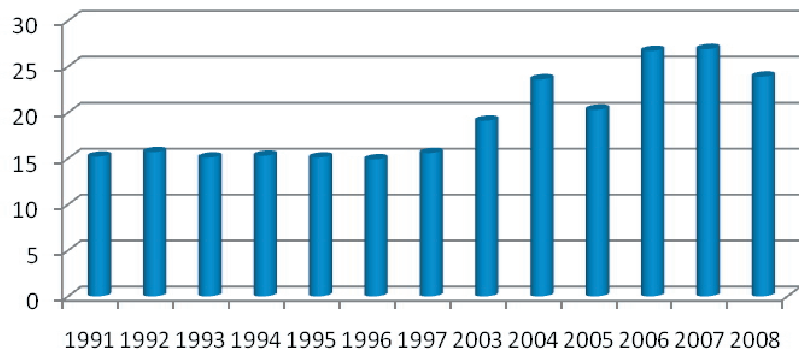
Cuadro 10 Evolución calidad del empleo

	1991	1992	1993	1994	1995	1996	1997	2003	2004	2005	2006	2007
Subempleo	5,1	3,9	3,3	4,0	5,6	6,9	6,0	6,2	4,7	5,6	3,5	3,3
Empleo precario	15,2	15,7	15,1	15,3	15,1	14,9	15,6	19,1	23,6	20,3	26,7	26,9
Total empleo mala calidad	20,3	19,6	18,4	19,3	20,7	21,8	21,6	25,3	28,3	25,9	30,2	30,2

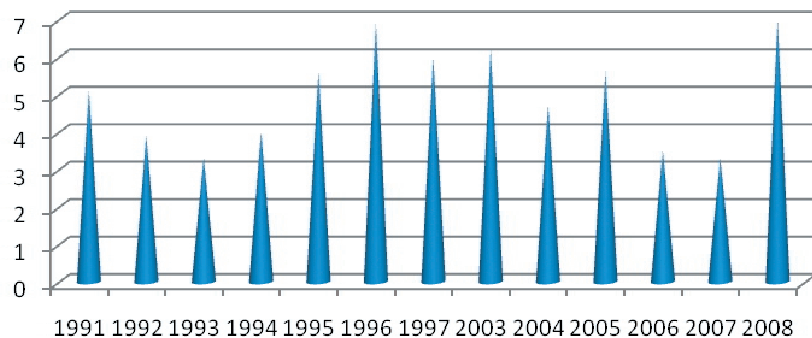
Cuadro 11 Total empleo mala calidad



Cuadro 12 .Total empleo no registrado



Cuadro 13 Total subempleo



Cuadro 14 Empleos (miles) 1988-2007

Años	1988	1989	1990	1991	1992	1993	1994	1995	1996	1997	1998	1999	2000	2001	2002	2003	2004	2005	2006
Miles de empleos	1077	1108	1111	1125	1143	1156	1187	1206	1175	1172	1104	1082	1068	1076	1038	1032	1075	1115	1413
Empleos creados		31	3	14	18	13	31	19	-31	-3	-68	-22	-14	8	-38	-6	43	40	298

Cuadro 15. Miles de empleos

