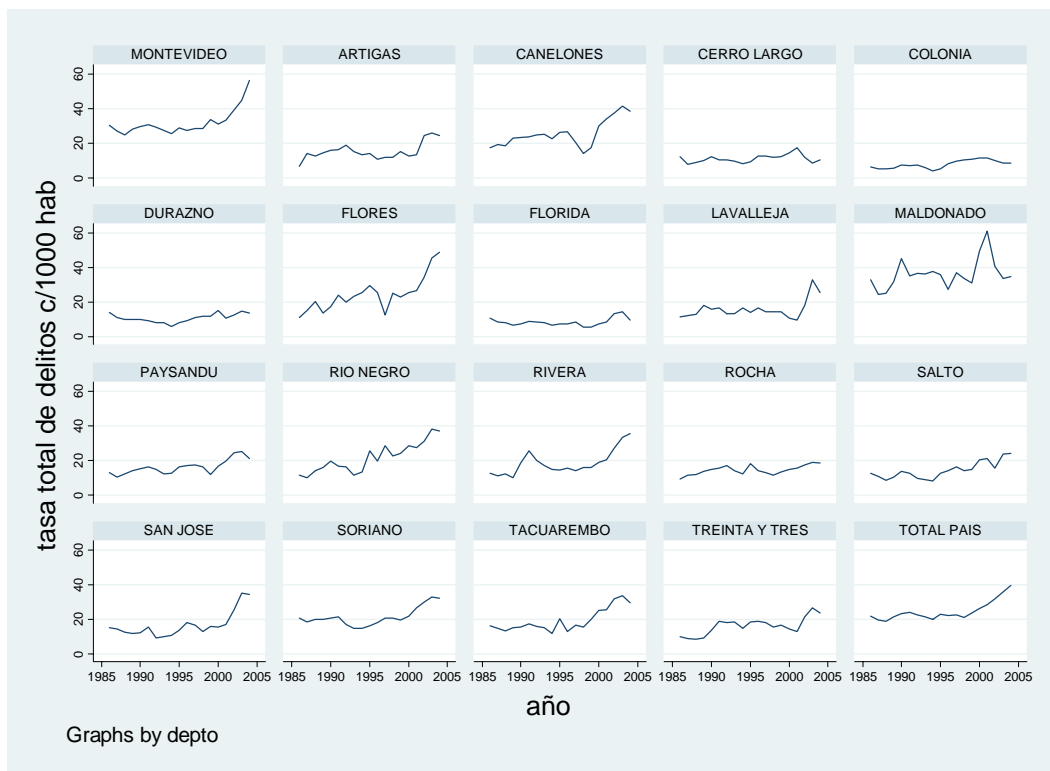
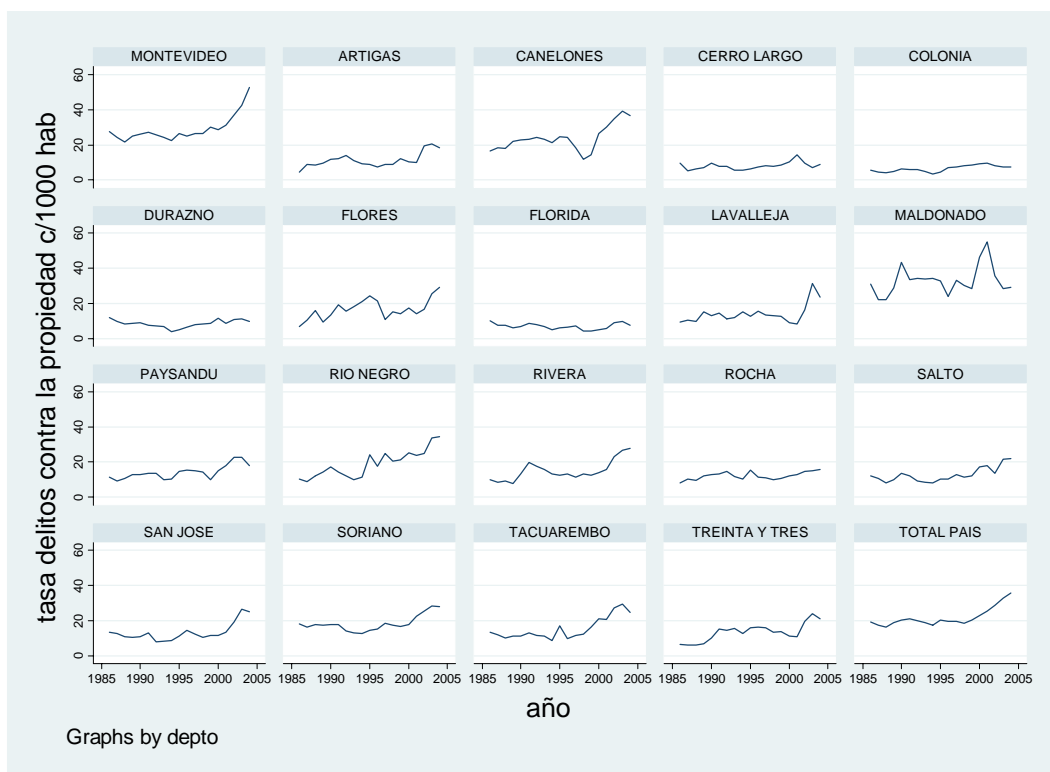


Gráficos Anuales: (Fuentes: DDEA y ECH-INE)

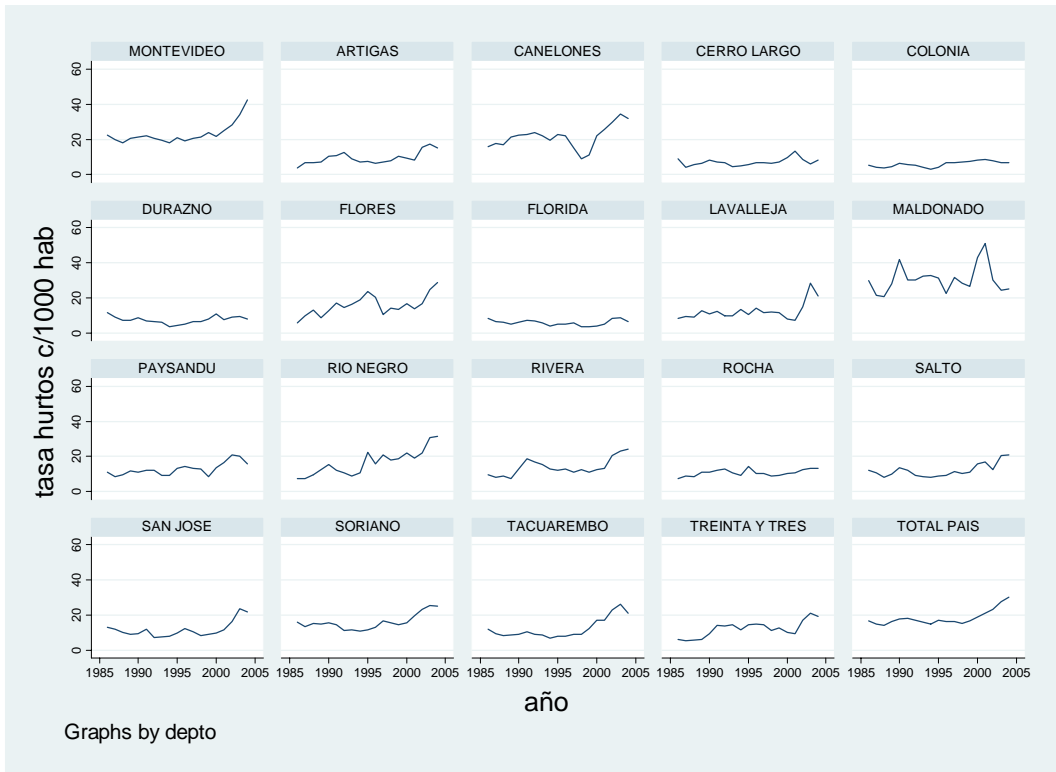
Tasa Total de Delitos



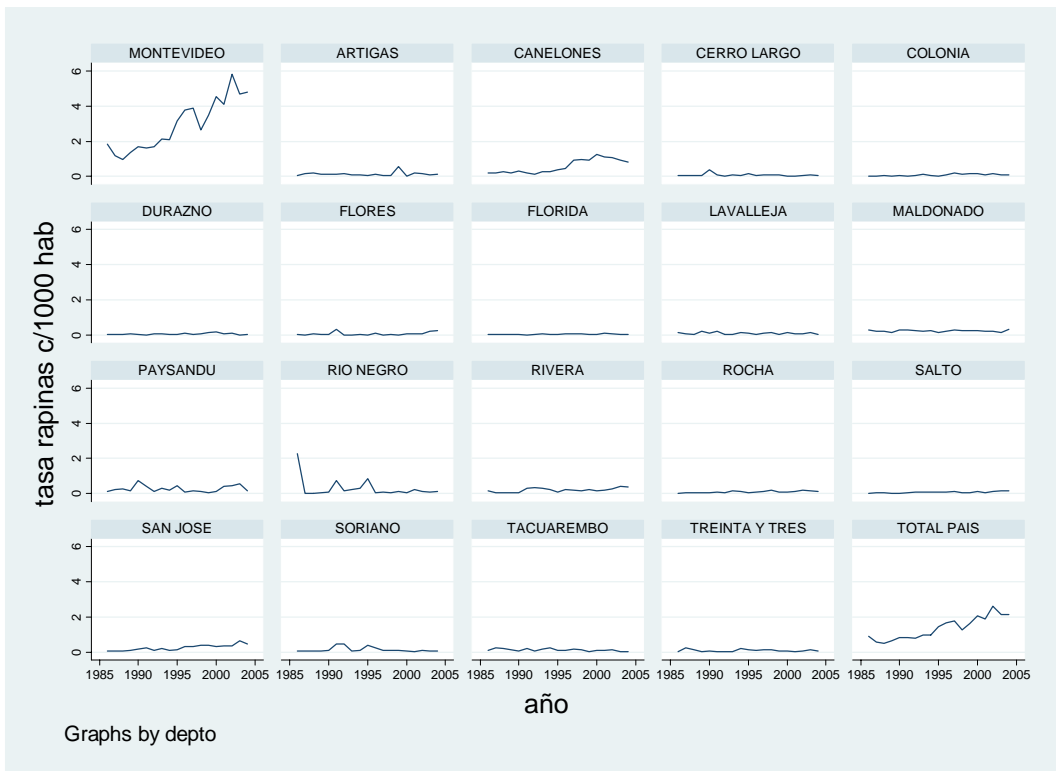
Tasa de Delitos contra la Propiedad



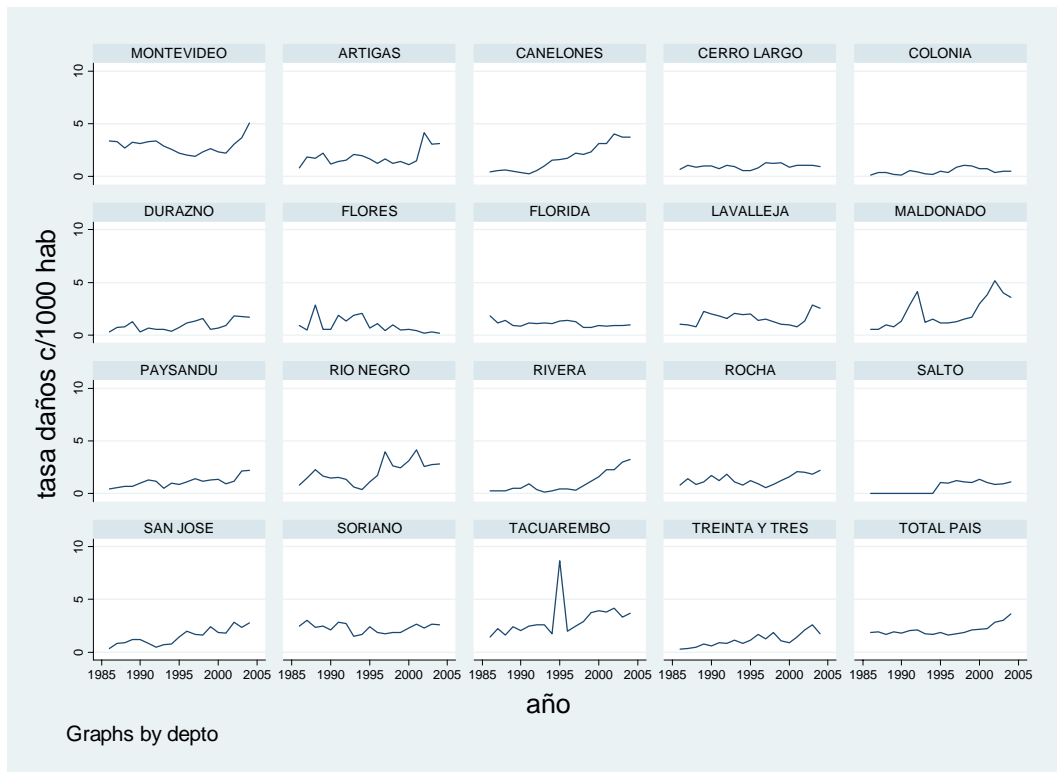
Tasa de Hurtos



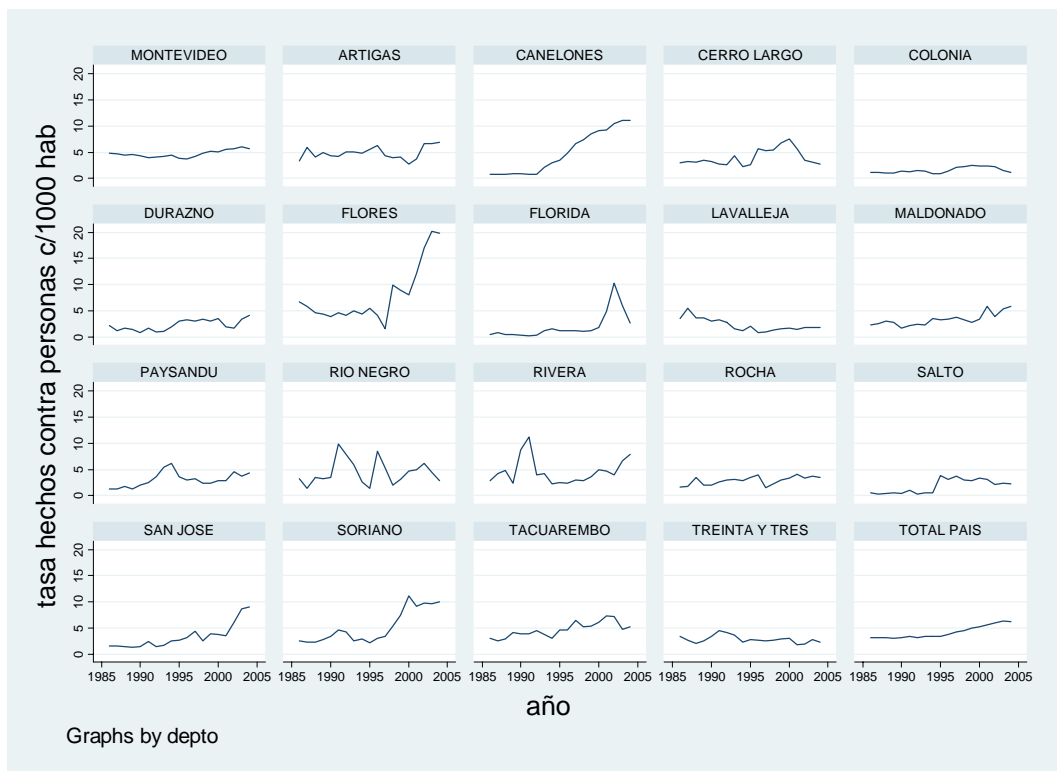
Rapiñas



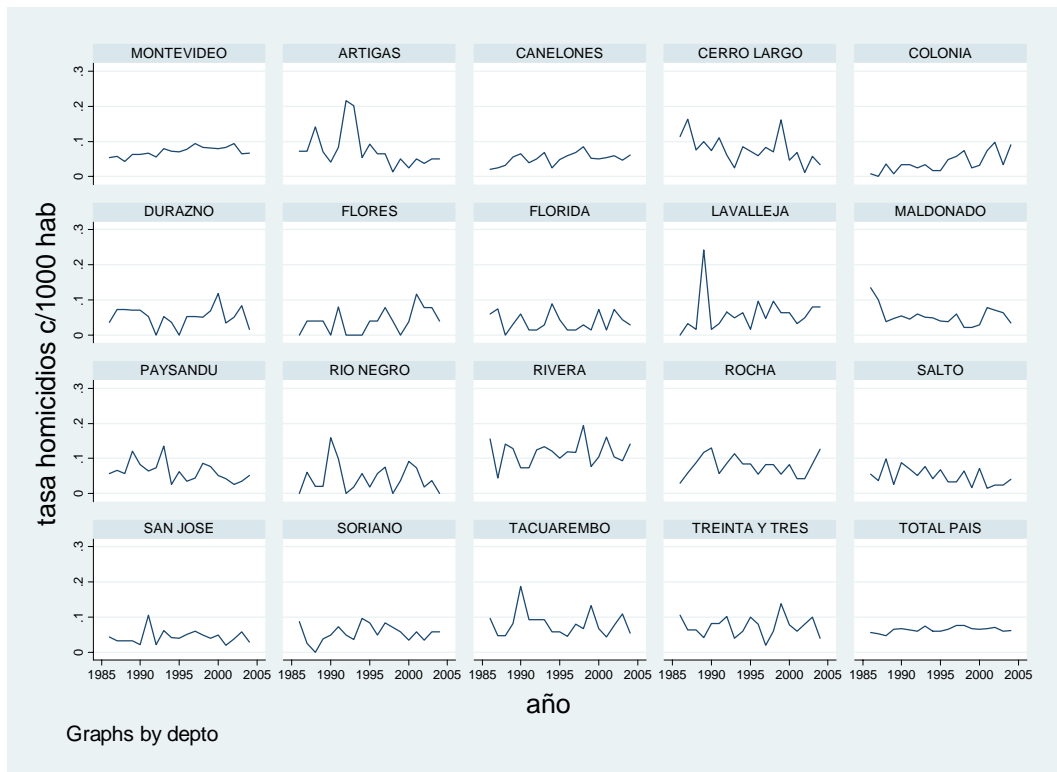
Daños



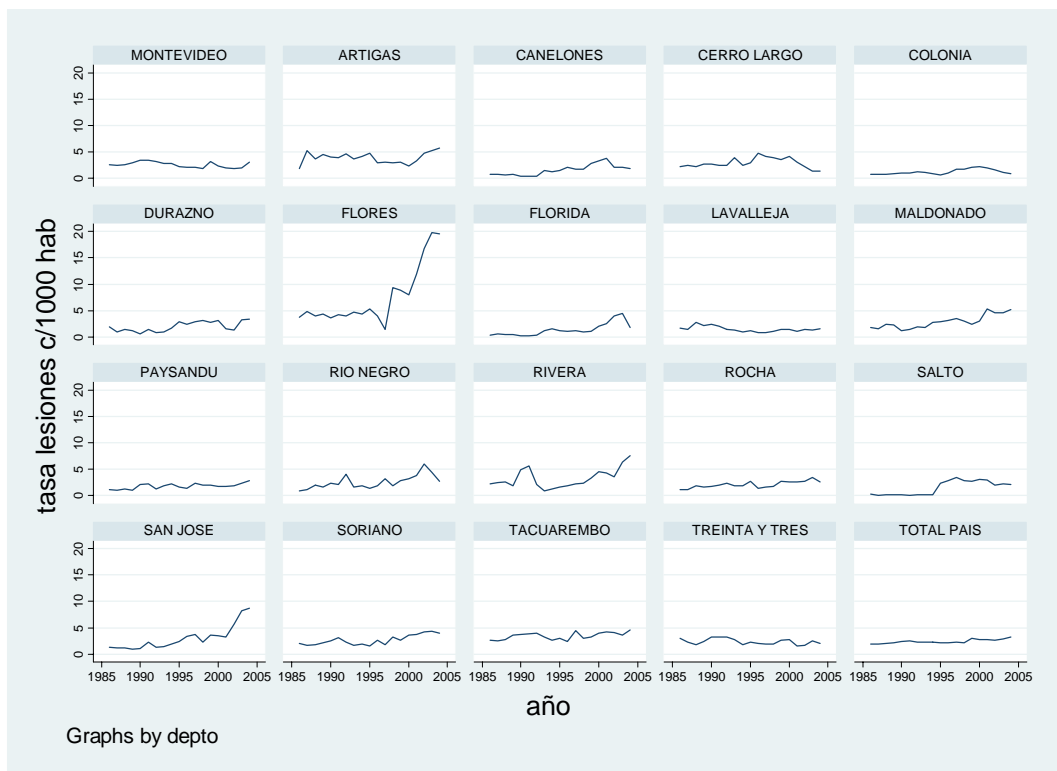
Delitos contra Personas



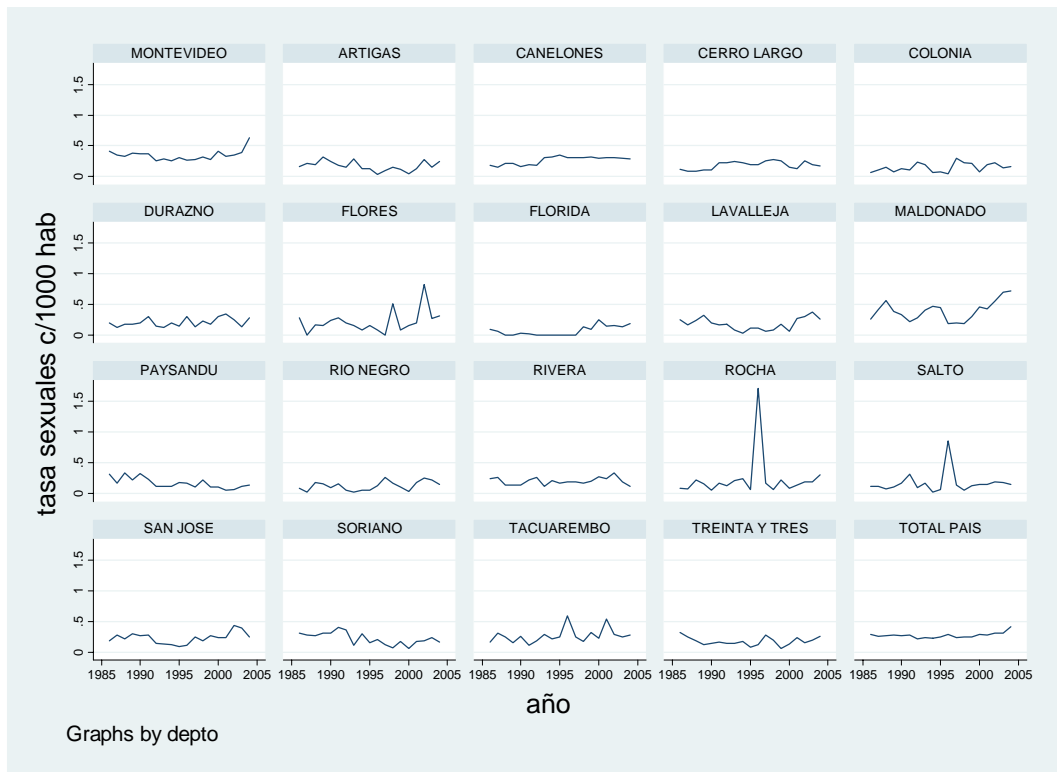
Homicidios



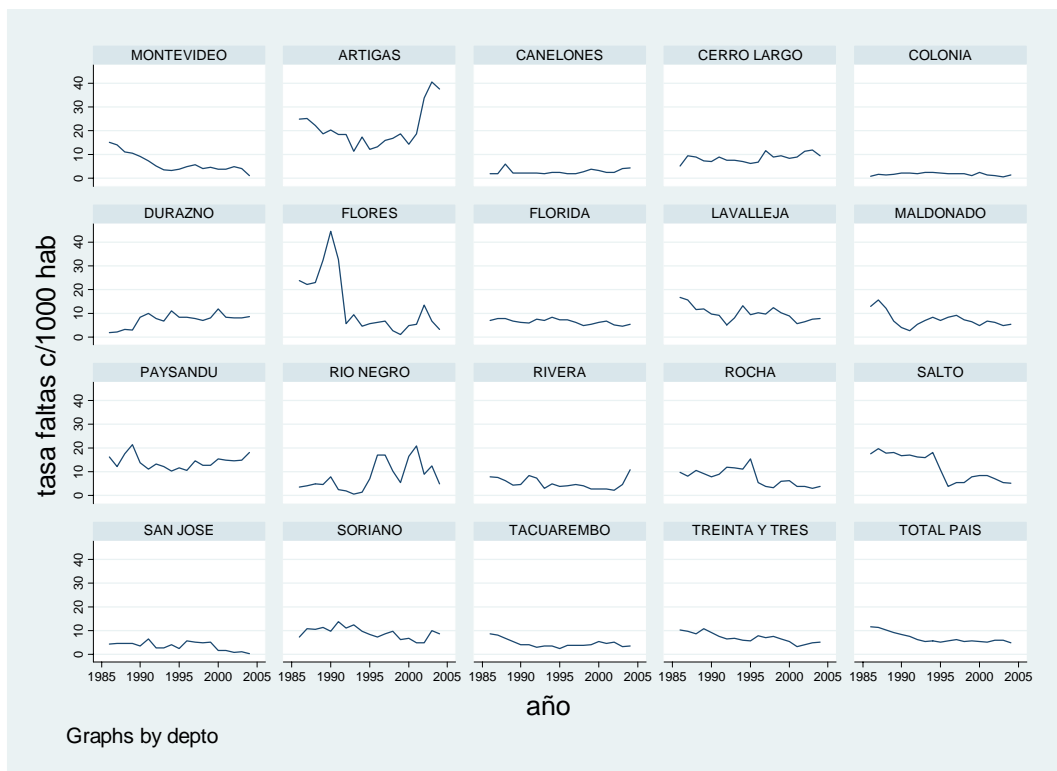
Lesiones



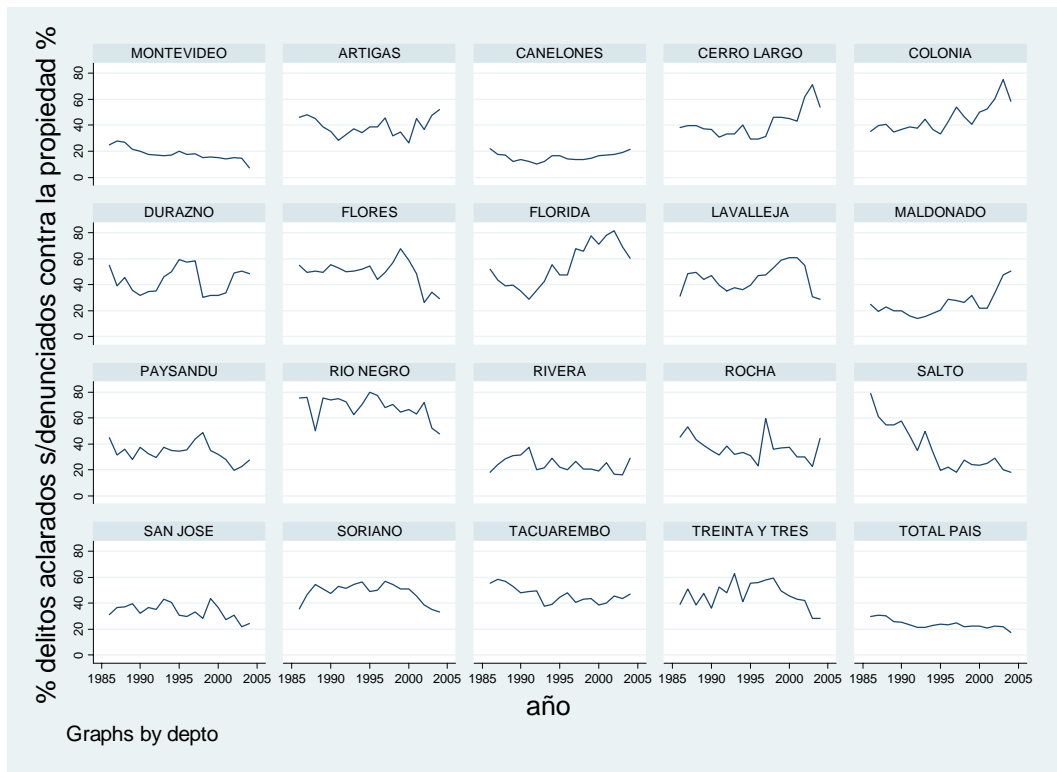
Sexuales



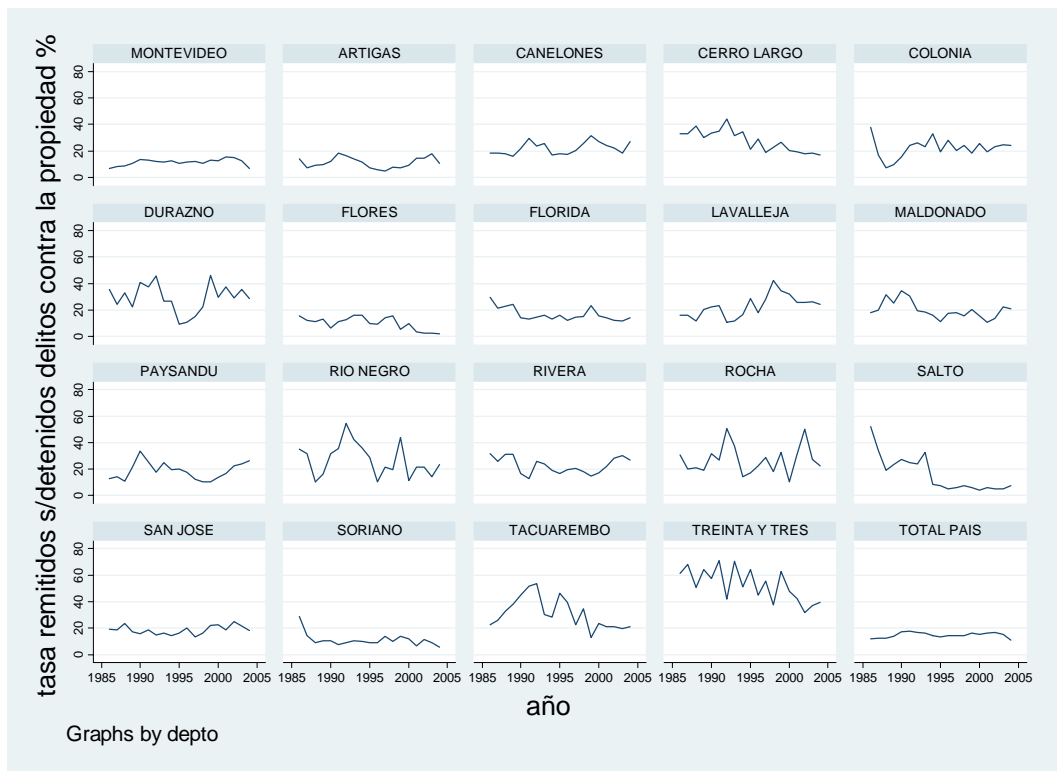
Faltas



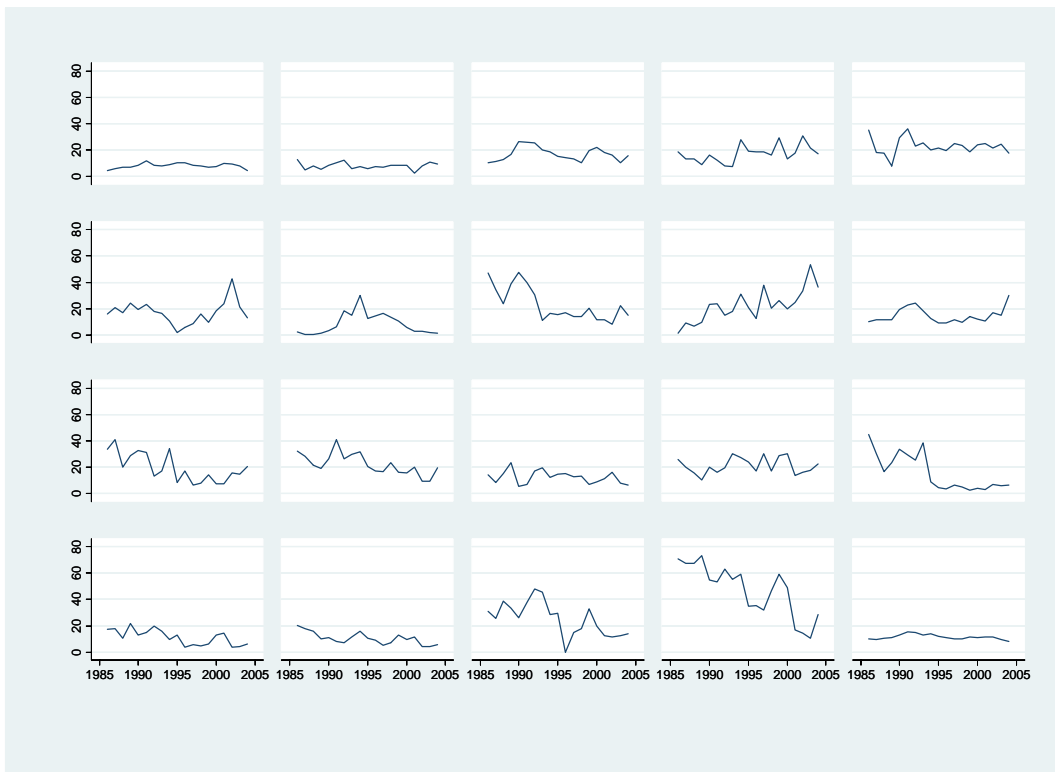
Porcentaje de delitos aclarados sobre denunciados. Delitos contra la propiedad



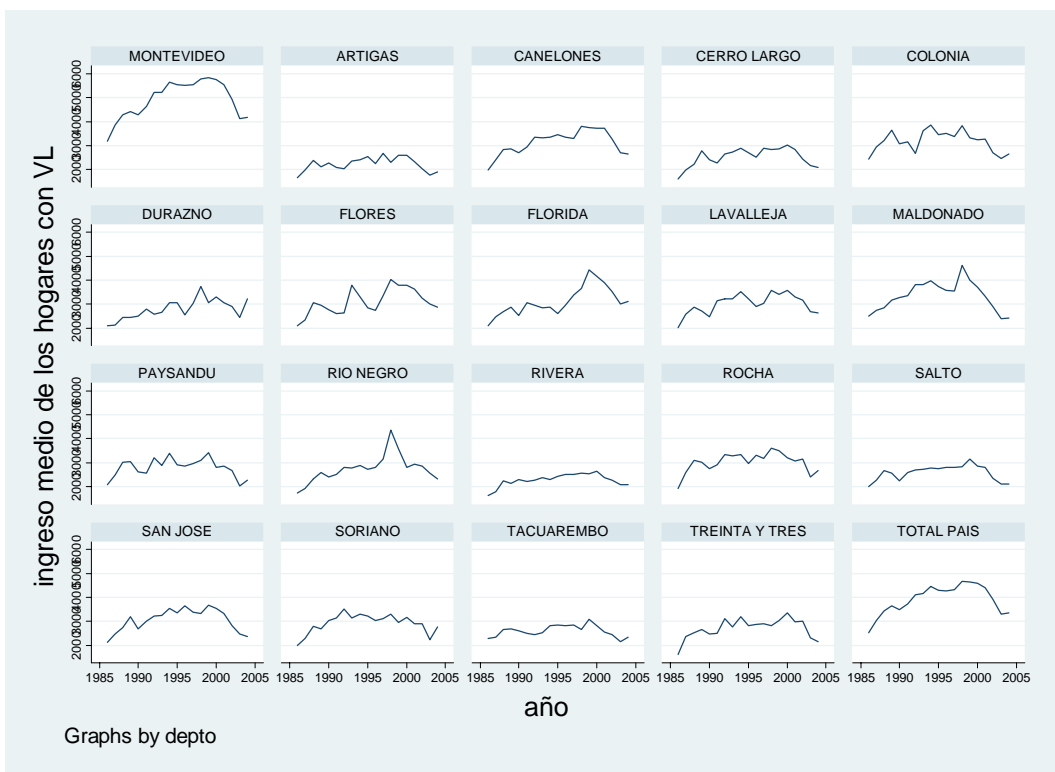
Tasa de remitidos. Delitos contra la propiedad



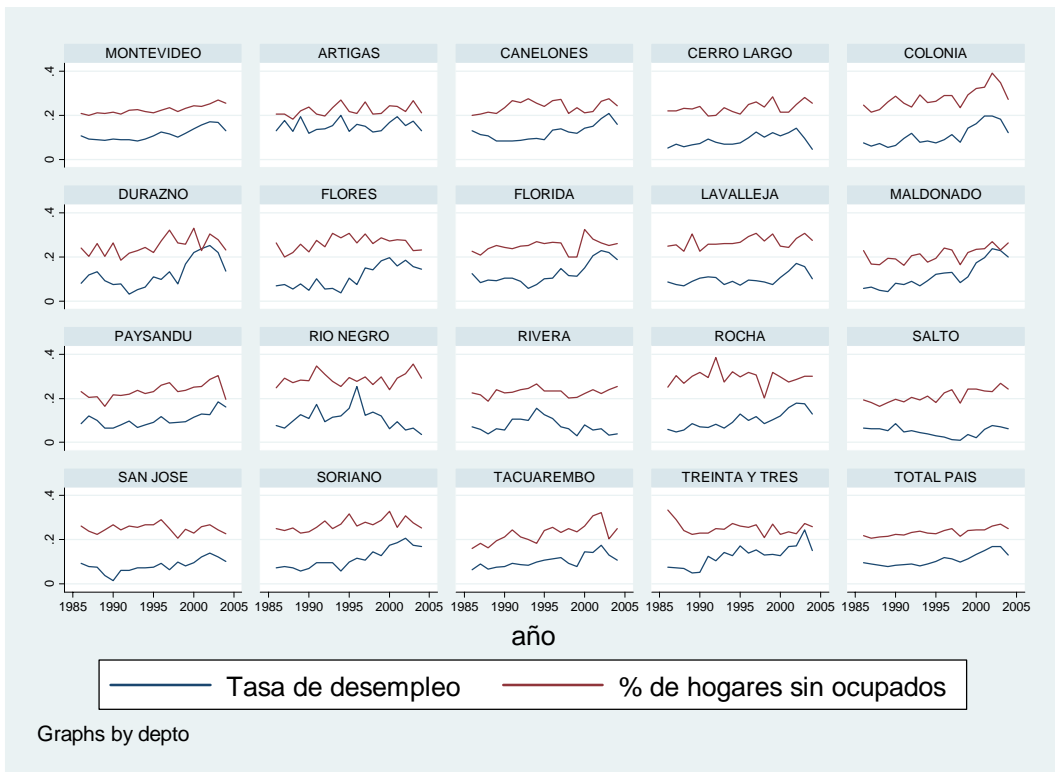
Tasa de remitidos. Delitos contra la persona



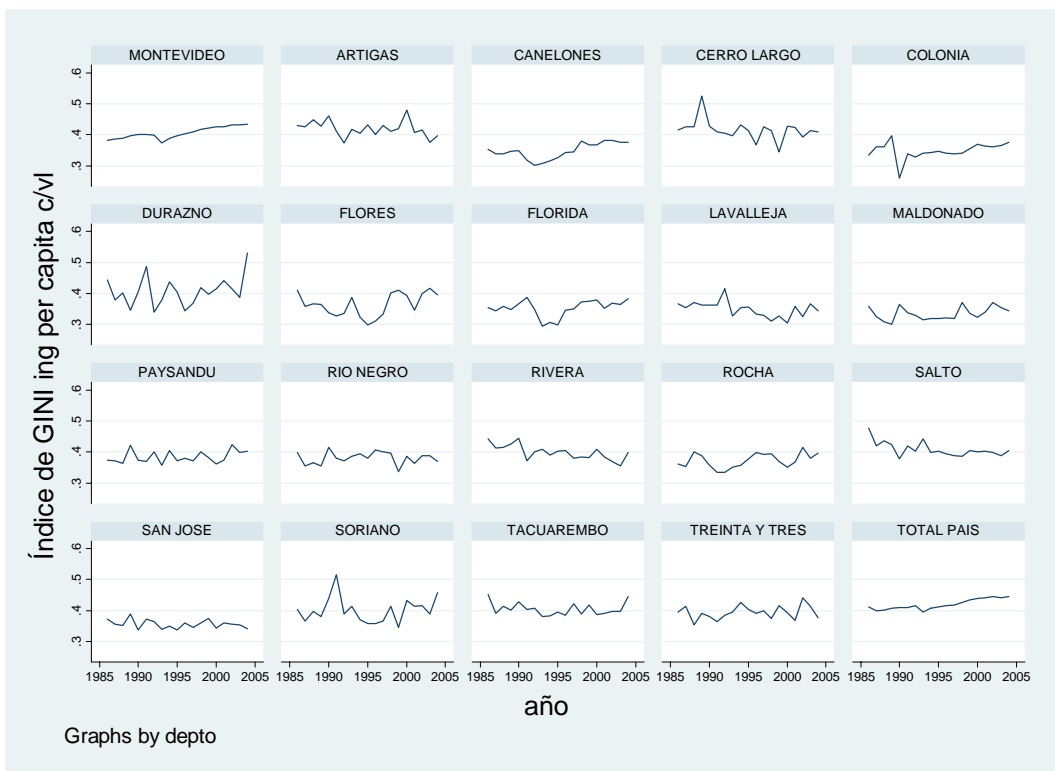
Ingreso *per cápita* de los hogares con valor locativo (pesos constantes de marzo de 1997)



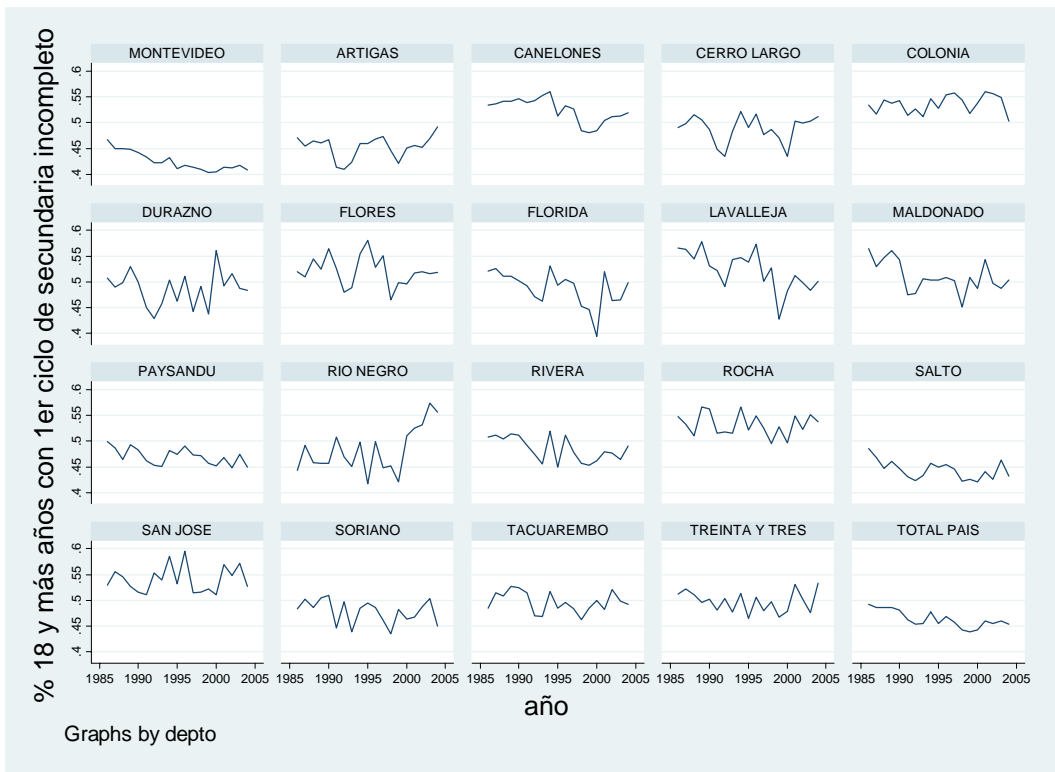
Tasa de desempleo y Proporción de Hogares sin ocupados



Índice de Gini del ingreso *per cápita* de los hogares con valor locativo



Proporción de población adulta con ciclo básico de secundaria incompleto



Proporción de hombres entre 15 y 30 años

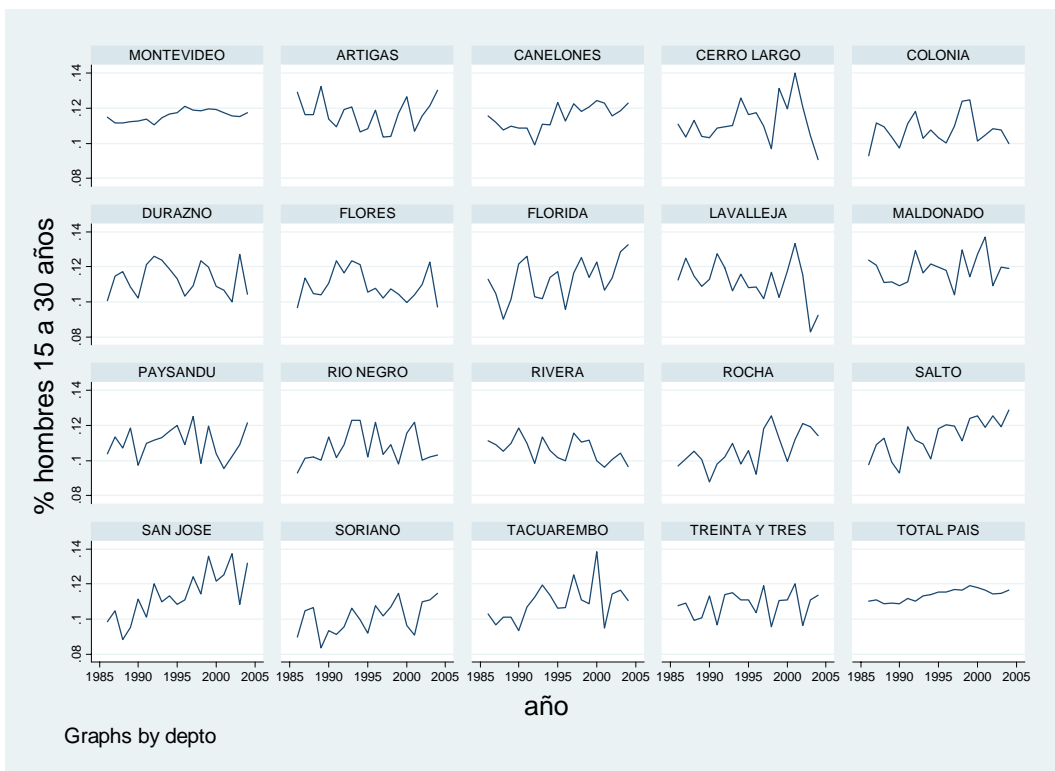


Tabla 2.1. Cantidad y distribución de delitos denunciados según región y tipo de delito.
Año 2004 (Fuente: DDEA-Ministerio del Interior)

	Montevideo y Canelones	Resto del País	Total
<i>Cantidad de delitos denunciados</i>			
TOTAL DELITOS	93,473	36,099	129,572
Contra la Propiedad	87,393	29,810	117,203
Hurtos	72,062	26,347	98,409
Rapiñas	6,764	236	7,000
Daños	8,567	3,227	11,794
Contra la Persona	6,080	6,289	12,369
Lesiones	4,989	5,840	10,829
Homicidios	118	82	200
Sexuales	973	367	1,340
<i>Distribución por tipo de delito (%)</i>			
TOTAL DELITOS	100	100	100
Contra la Propiedad	93	83	90
Hurtos	77	73	76
Rapiñas	7	1	5
Daños	9	9	9
Contra la Persona	7	17	10
Lesiones	5	16	8
Homicidios	0.1	0.2	0.2
Sexuales	1	1	1
<i>Distribución por región (%)</i>			
TOTAL DELITOS	72	28	100
Contra la Propiedad	75	25	100
Hurtos	73	27	100
Rapiñas	97	3	100
Daños	73	27	100
Contra la Persona	49	51	100
Lesiones	46	54	100
Homicidios	59	41	100
Sexuales	73	27	100

Tabla 2.2. Tasa de crecimiento anual promedio de las denuncias de delitos y población según período (Fuentes: DDEA-Ministerio del Interior e INE)

	Total	Contra la Propiedad	Contra la Persona	Población
1990/1986	2.5	2.0	6.0	0.7
1994/1990	-3.0	-3.2	-1.8	0.7
1998/1994	1.7	1.9	0.2	0.6
2004/1998	11.6	12.0	7.6	0.3
2004/1986	4.0	4.0	3.5	0.5

Tabla 2.3. Tasa de delitos c/1000 habitantes
(Fuentes: DDEA-Ministerio del Interior e INE)

	Total	Contra la Propiedad	Contra la Persona
1986	22	19	2
1990	23	20	3
1994	20	17	3
1998	21	18	2

2002	32	29	3
2004	40	36	4

Tabla 2.4. Dispersión de la tasa de delitos entre departamentos medida por el coeficiente de variación. Años 1986, 1995 y 2004. (Fuente: DDEA-Ministerio del Interior)

	1986	1995	2004
Total delitos	0.49	0.47	0.47
Hurtos	0.56	0.58	0.47
Rapiñas	2.21	2.13	2.52
Daños	0.96	1.11	0.54
Lesiones	0.55	0.51	0.99
Homicidios	0.78	0.54	0.64
Sexuales	0.49	0.70	0.59

Tabla 2.5. Tasa de remitidos y tasa de delitos aclarados

	Tasa de remitidos en delitos contra la propiedad	Tasa de remitidos en delitos contra la persona	Tasa de delitos aclarados
1986	11.8	9.9	29.7
1990	17.4	13.2	25.5
1994	14.6	13.9	22.8
1998	14.3	10.1	22.1
2002	16.9	11.3	22.4
2004	11.0	7.9	17.6

Tabla 5.1. Estadísticos descriptivos

	Obs. (N=19 deptos, T=19 años)	Mean	Std. Dev.	Min	Max
ing. p/c de los hogares c/valor locativo (a)	361	2,950	712	1,593	5,824
tasa de desempleo	361	10.7	4.6	1.1	25.5
proporción hogares s/ocupados	361	24.7	3.8	16.0	39.1
gini	361	38.1	3.8	25.9	53.0
años de educación adultos	361	6.9	0.7	5.7	9.4
proporción pob >18 s/ciclo básico	361	49.4	4.0	39.4	59.5
densidad de población	361	145	558	5	2,515
proporción de Hom. 15-30 años	361	11.1	1.0	8.3	14.0

(a) expresado a pesos constantes de marzo de 1997

Tabla 5.2. Delitos totales

	fe	pcse	pcse ar	pcse ari	fd abund
var. dependiente (t-1)	0.816 (15.34)**	0.816 (8.40)**	0.825 (8.57)**	0.821 (8.55)**	0.539 (9.80)**
(log) densidad de población	-2.003 (0.33)	-2.003 (0.16)	-2.492 (0.20)	-3.013 (0.22)	-3.410 (0.35)
proporción de Hom. 15-30 años	39.443 (1.21)	39.443 (1.24)	39.241 (1.24)	32.392 (1.09)	-6.603 (0.27)
(log) ing. p/c de los hog. (t)	-16.880 (5.59)**	-16.880 (4.64)**	-17.149 (4.73)**	-17.196 (5.06)**	-10.390 (4.41)**
(log) ing. p/c de los hog. (t-1)	11.912 (4.66)**	11.912 (3.66)**	12.285 (3.79)**	11.655 (3.77)**	4.340 (2.01)*
coeficiente de gini	44.312 (3.99)**	44.312 (3.90)**	44.379 (3.93)**	45.296 (4.00)**	20.567 (2.33)*
proporción hogares s/ocupados	29.210 (2.74)**	29.210 (2.62)**	28.560 (2.56)*	34.049 (3.24)**	6.685 (0.76)
desempleo	-9.473 (1.04)	-9.473 (1.05)	-9.935 (1.12)	-7.746 (0.97)	-4.321 (0.59)
proporción pob >18 s/ciclo básico	-18.877 (1.59)	-18.877 (1.60)	-18.632 (1.59)	-21.460 (1.97)*	5.089 (0.58)
tasa remitidos/detenidos	-0.027 (0.44)	-0.027 (0.42)	-0.027 (0.42)	-0.046 (0.73)	-0.056 (1.23)
constate	32.780 (1.66)	45.142 (0.51)		58.073 (0.61)	0.413 (4.53)**

Absolute value of t statistics in parentheses

* significant at 5%; ** significant at 1%

fe: fixed effects estimation

pcse: ols con dummies de depto y panel correction standard error sin autocorrelación residual

pcse_ar: ols con dummies de depto y panel correction standard error con autocorrelación residual homogénea

pcse_ari: ols con dummies de depto y panel correction standard error con autocorrelación residual heterogénea

fd_abond: método generalizado de momentos de Arellano-Bond (especificación en primeras diferencias)

Tabla 5.3. Delitos contra la propiedad

	fe	pcse	pcse ar	pcse ari	fd abund
var. dependiente (t-1)	0.758 (14.41)**	0.758 (8.21)**	0.770 (8.43)**	0.753 (8.27)**	0.436 (7.92)**
(log) densidad de población	-0.596 (0.11)	-0.596 (0.06)	-1.193 (0.12)	-1.119 (0.10)	9.213 (1.04)
proporción de Hom. 15-30 años	8.035 (0.27)	8.035 (0.29)	7.921 (0.29)	7.408 (0.28)	-16.790 (0.80)
(log) ing. p/c de los hog. (t)	-15.259 (5.60)**	-15.259 (4.68)**	-15.535 (4.78)**	-15.509 (5.02)**	-9.377 (4.51)**
(log) ing. p/c de los hog. (t-1)	9.664 (4.09)**	9.664 (3.38)**	10.113 (3.55)**	9.273 (3.39)**	1.992 (1.03)
coeficiente de gini	38.363 (3.82)**	38.363 (3.59)**	38.524 (3.63)**	36.465 (3.51)**	14.052 (1.82)
proporción hogares s/ocupados	23.105 (2.39)*	23.105 (2.35)*	22.246 (2.26)*	24.945 (2.71)**	12.021 (1.54)
desempleo	3.321 (0.39)	3.321 (0.40)	2.725 (0.33)	4.715 (0.61)	3.665 (0.55)
proporción pob >18 s/ciclo básico	-15.739 (1.47)	-15.739 (1.47)	-15.454 (1.45)	-17.746 (1.78)	6.154 (0.77)

tasa remitidos/detenidos	-0.038 (1.11)	-0.038 (1.14)	-0.037 (1.14)	-0.049 (1.61)	0.014 (0.49)
tasa de denuncias aclaradas	-0.132 (4.50)**	-0.132 (5.19)**	-0.129 (5.16)**	-0.144 (5.68)**	-0.128 (4.98)**
Constant	45.119 (2.47)*	47.741 (0.65)	50.621 (0.70)	58.847 (0.73)	0.270 (3.50)**

Absolute value of t statistics in parentheses

* significant at 5%; ** significant at 1%

Tabla 5.4. Hurtos

	fe	pcse	pcse ar	pcse ari	fd_abond
var. dependiente (t-1)	0.702 (13.19)**	0.702 (7.40)**	0.706 (7.46)**	0.666 (6.93)**	0.427 (7.88)**
(log) densidad de población	0.210 (0.04)	0.210 (0.02)	0.035 (0.00)	1.853 (0.17)	3.331 (0.41)
proporción de Hom. 15-30 años	7.376 (0.27)	7.376 (0.28)	7.413 (0.29)	10.508 (0.42)	-14.252 (0.72)
(log) ing. p/c de los hog. (t)	-14.474 (5.77)**	-14.474 (4.93)**	-14.556 (4.96)**	-14.194 (4.94)**	-8.808 (4.57)**
(log) ing. p/c de los hog. (t-1)	8.443 (3.84)**	8.443 (3.24)**	8.573 (3.29)**	7.525 (2.92)**	2.383 (1.34)
coeficiente de gini	33.043 (3.58)**	33.043 (3.42)**	33.113 (3.43)**	30.312 (3.18)**	13.157 (1.83)
proporción hogares s/ocupados	21.444 (2.40)*	21.444 (2.29)*	21.254 (2.26)*	23.156 (2.61)**	8.307 (1.15)
desempleo	2.178 (0.28)	2.178 (0.29)	2.011 (0.27)	2.610 (0.37)	1.930 (0.32)
proporción pob >18 s/ciclo básico	-10.736 (1.08)	-10.736 (1.07)	-10.712 (1.07)	-13.059 (1.38)	7.727 (1.05)
tasa remitidos/detenidos	-0.042 (1.34)	-0.042 (1.39)	-0.042 (1.39)	-0.049 (1.72)	0.020 (0.74)
tasa de denuncias aclaradas	-0.121 (4.49)**	-0.121 (5.02)**	-0.120 (5.01)**	-0.140 (5.78)**	-0.120 (5.06)**
Constant	47.394 (2.78)**	45.238 (0.66)	0.000 (.)	40.308 (0.53)	0.268 (3.78)**

Absolute value of t statistics in parentheses

* significant at 5%; ** significant at 1%

fe: fixed effects estimation

pcse: ols con dummies de depto y panel correction standard error sin autocorrelación residual

pcse_ar: ols con dummies de depto y panel correction standard error con autocorrelación residual homogénea

pcse_ari: ols con dummies de depto y panel correction standard error con autocorrelación residual heterogénea

fd_abond: método generalizado de momentos de Arellano-Bond (especificación en primeras diferencias)

Tabla 5.5. Rapiñas

	fe	pcse	pcse ar	pcse ari	fd_abond
var. dependiente (t-1)	0.657 (17.36)**	0.657 (5.90)**	0.561 (4.27)**	0.712 (8.83)**	0.595 (15.16)**
(log) densidad de población	-3.315 (4.63)**	-3.315 (3.58)**	-3.562 (3.32)**	-3.820 (4.18)**	-2.456 (3.45)**
proporción de Hom. 15-30 años	3.409 (0.90)	3.409 (1.17)	3.544 (1.17)	2.944 (1.10)	-0.431 (-0.27)

(log) ing. p/c de los hog. (t)	-0.506 (1.48)	-0.506 (0.91)	-0.416 (0.71)	-0.192 (0.41)	0.118 -0.76
(log) ing. p/c de los hog. (t-1)	1.450 (4.71)**	1.450 (2.85)**	1.357 (2.60)**	1.507 (3.60)**	0.306 (2.23)*
coeficiente de gini	3.577 (2.66)**	3.577 (2.03)*	3.885 (2.12)*	2.154 (1.34)	0.436 -0.75
proporción hogares s/ocupados	2.816 (2.27)*	2.816 (2.04)*	3.343 (2.23)*	1.754 (1.45)	0.775 -1.34
desempleo	2.545 (2.34)*	2.545 (1.95)	3.464 (2.32)*	4.731 (3.26)**	0.299 -0.57
proporción pob >18 s/ciclo básico	-3.856 (2.72)**	-3.856 (2.49)*	-4.707 (2.85)**	-1.870 (1.45)	-0.259 -0.44
tasa remitidos/detenidos	0.004 (0.85)	0.004 (0.96)	0.003 (0.59)	0.005 (1.31)	0.002 -0.89
tasa de denuncias aclaradas	-0.007 (1.89)	-0.007 (1.76)	-0.009 (1.85)	-0.006 (1.33)	0.001 -0.32
Constant	-2.611 (1.15)	17.983 (3.04)**			0.025 (3.93)**

Absolute value of t statistics in parentheses

* significant at 5%; ** significant at 1%

fe: fixed effects estimation

pcse: ols con dummies de depto y panel correction standard error sin autocorrelación residual

pcse_ar: ols con dummies de depto y panel correction standard error con autocorrelación residual homogénea

pcse_ari: ols con dummies de depto y panel correction standard error con autocorrelación residual heterogénea

fd_abond: método generalizado de momentos de Arellano-Bond (especificación en primeras diferencias)

Tabla 5.6. Daños

	fe	pcse	pcse_ar	pcse_ari	fd_abond
var. dependiente (t-1)	0.471 (9.85)**	0.471 (6.19)**	0.393 (5.09)**	0.361 (4.85)**	0.263 (5.66)**
(log) densidad de población	6.896 (7.08)**	6.896 (4.80)**	7.912 (5.23)**	8.518 (5.41)**	6.255 (4.65)**
proporción de Hom. 15-30 años	-0.461 (0.11)	-0.461 (0.13)	0.130 (0.04)	0.806 (0.25)	-0.884 (0.28)
(log) ing. p/c de los hog. (t)	-1.548 (4.23)**	-1.548 (3.85)**	-1.479 (3.61)**	-1.506 (3.75)**	-0.924 (3.00)**
(log) ing. p/c de los hog. (t-1)	-0.460 (1.41)	-0.460 (1.32)	-0.685 (1.93)	-0.811 (2.30)*	-0.774 (2.75)**
coeficiente de gini	5.068 (3.77)**	5.068 (3.45)**	4.701 (3.13)**	4.255 (2.95)**	1.035 (0.89)
proporción hogares s/ocupados	1.993 (1.57)	1.993 (1.43)	2.193 (1.60)	2.846 (2.02)*	2.391 (2.04)*
desempleo	-0.681 (0.59)	-0.681 (0.59)	-0.586 (0.47)	-0.862 (0.73)	0.230 (0.22)
proporción pob >18 s/ciclo básico	-2.813 (1.92)	-2.813 (1.74)	-2.770 (1.72)	-3.084 (2.03)*	-1.963 (1.67)
tasa remitidos/detenidos	-0.006 (1.23)	-0.006 (1.22)	-0.006 (1.29)	-0.008 (1.70)	-0.008 (1.77)
tasa de denuncias aclaradas	-0.015 (4.07)**	-0.015 (4.55)**	-0.017 (4.47)**	-0.019 (4.78)**	-0.008 (2.15)*
Constant	5.662 (2.34)*	-36.168 (3.51)**	-42.536 (3.89)**	-45.700 (3.98)**	0.013 (1.25)

Absolute value of t statistics in parentheses

* significant at 5%; ** significant at 1%

fe: fixed effects estimation

pcse: ols con dummies de depto y panel correction standard error sin autocorrelación residual

pcse_ar: ols con dummies de depto y panel correction standard error con autocorrelación residual homogénea

pcse_ari: ols con dummies de depto y panel correction standard error con autocorrelación residual heterogénea

fd_abond: método generalizado de momentos de Arellano-Bond (especificación en primeras diferencias)

Tabla 5.7. Delitos contra las personas

	fe	pcse	pcse_ar	pcse_ari	fd_abond
var. dependiente (t-1)	0.611 (12.37)**	0.611 (8.02)**	0.567 (7.22)**	0.552 (7.21)**	0.637 (11.44)**
(log) densidad de población	5.075 (4.30)**	5.075 (3.51)**	5.550 (3.68)**	5.629 (3.84)**	6.478 (2.46)*
proporción de Hom. 15-30 años	12.164 (2.14)*	12.164 (2.29)*	12.351 (2.32)*	9.529 (1.84)	5.410 (1.03)
(log) ing. p/c de los hog. (t)	-0.959 (1.90)	-0.959 (1.66)	-0.910 (1.56)	-1.067 (1.91)	-1.151 (2.21)*
(log) ing. p/c de los hog. (t-1)	-0.013 (0.03)	-0.013 (0.03)	-0.081 (0.16)	-0.087 (0.18)	-0.106 (0.23)
coeficiente de gini	0.994 (0.53)	0.994 (0.51)	1.028 (0.52)	1.645 (0.89)	1.848 (0.95)
proporción hogares s/ocupados	1.205 (0.67)	1.205 (0.70)	1.359 (0.78)	1.540 (0.89)	1.311 (0.68)
desempleo	-3.498 (2.21)*	-3.498 (2.25)*	-3.523 (2.19)*	-4.049 (2.58)*	-1.721 (1.10)
proporción pob >18 s/ciclo básico	-0.340 (0.17)	-0.340 (0.17)	-0.390 (0.19)	-0.470 (0.23)	-1.433 (0.74)
tasa remitidos/detenidos	-0.018 (3.12)**	-0.018 (3.74)**	-0.019 (3.77)**	-0.018 (3.58)**	-0.016 (2.57)*
Constant	-31.641 (3.42)**	-31.641 (2.92)**			-0.007 (0.35)

Absolute value of t statistics in parentheses

* significant at 5%; ** significant at 1%

fe: fixed effects estimation

pcse: ols con dummies de depto y panel correction standard error sin autocorrelación residual

pcse_ar: ols con dummies de depto y panel correction standard error con autocorrelación residual homogénea

pcse_ari: ols con dummies de depto y panel correction standard error con autocorrelación residual heterogénea

fd_abond: método generalizado de momentos de Arellano-Bond (especificación en primeras diferencias)

Tabla 5.8. Homicidios

	fe	pcse	pcse_ar	pcse_ari	fd_abond
var. dependiente (t-1)	0.047 (0.84)	0.047 (0.58)	0.085 (1.05)	0.085 (1.05)	0.056 (0.93)
(log) densidad de población	-0.067 (1.83)	-0.067 (2.08)*	-0.066 (2.11)*	-0.057 (1.79)	-0.122 (1.16)
proporción de Hom. 15-30 años	0.031 (0.15)	0.031 (0.15)	0.014 (0.07)	-0.024 (0.13)	0.171 (0.74)
(log) ing. p/c de los hog. (t)	0.000 (0.01)	0.000 (0.01)	0.000 (0.00)	0.000 (0.02)	-0.005 (0.25)
(log) ing. p/c de los hog. (t-1)	0.030 (1.89)	0.030 (1.87)	0.029 (1.85)	0.034 (2.23)*	0.012 (0.59)

coeficiente de gini	0.065 (0.96)	0.065 (0.99)	0.060 (0.93)	0.080 (1.25)	-0.030 (0.36)
proporción hogares s/ocupados	0.035 (0.56)	0.035 (0.65)	0.033 (0.62)	0.012 (0.23)	0.113 (1.32)
desempleo	0.052 (0.93)	0.052 (0.98)	0.052 (1.01)	0.039 (0.81)	0.016 (0.21)
proporción pob >18 s/ciclo básico	-0.054 (0.75)	-0.054 (0.76)	-0.055 (0.77)	-0.034 (0.48)	-0.046 (0.56)
tasa remitidos/detenidos	0.000 (1.86)	0.000 (1.88)	0.000 (1.82)	0.000 (2.33)*	0.000 (1.08)
Constant	-0.110 (0.91)	0.314 (1.24)			0.000 (0.19)

Absolute value of t statistics in parentheses

* significant at 5%; ** significant at 1%

Tabla 5.9. Lesiones

	fe	pcse	pcse ar	pcse ari	fd abund
var. dependiente (t-1)	0.601 (12.15)**	0.601 (7.90)**	0.582 (7.54)**	0.558 (7.46)**	0.622 (10.95)**
(log) densidad de población	5.183 (4.50)**	5.183 (3.70)**	5.379 (3.77)**	5.555 (4.03)**	6.531 (2.37)*
proporción de Hom. 15-30 años	12.681 (2.28)*	12.681 (2.43)*	12.813 (2.46)*	9.119 (1.82)	5.995 (1.16)
(log) ing. p/c de los hog. (t)	-0.833 (1.68)	-0.833 (1.45)	-0.812 (1.41)	-0.891 (1.62)	-1.159 (2.26)*
(log) ing. p/c de los hog. (t-1)	-0.062 (0.14)	-0.062 (0.13)	-0.088 (0.18)	-0.151 (0.32)	-0.104 (0.22)
coeficiente de gini	0.316 (0.17)	0.316 (0.16)	0.318 (0.16)	0.891 (0.50)	1.357 (0.70)
proporción hogares s/ocupados	0.667 (0.38)	0.667 (0.40)	0.730 (0.44)	0.870 (0.53)	1.266 (0.66)
desempleo	-3.394 (2.19)*	-3.394 (2.22)*	-3.392 (2.18)*	-3.952 (2.58)**	-1.783 (1.16)
proporción pob >18 s/ciclo básico	-0.102 (0.05)	-0.102 (0.05)	-0.117 (0.06)	-0.334 (0.17)	-1.998 (1.05)
tasa remitidos/detenidos	-0.017 (2.96)**	-0.017 (3.51)**	-0.017 (3.51)**	-0.017 (3.51)**	-0.015 (2.41)*
Constant	-33.080 (3.65)**	-33.080 (3.14)**			-0.007 (0.33)

Absolute value of t statistics in parentheses

* significant at 5%; ** significant at 1%

Tabla 5.10. Sexuales

	fe	pcse	pcse ar	pcse ari	fd abund
var. dependiente (t-1)	0.137 (2.27)*	0.736 (13.12)**	-0.021 (0.15)	0.140 (0.99)	-0.010 (0.18)
(log) densidad de población	0.272 (1.70)	1.406 -0.41	0.393 (2.06)*	0.250 (1.07)	-0.132 (0.40)
proporción de Hom. 15-30 años	0.034 (0.04)	-5.777 -0.37	-0.090 (0.11)	-0.292 (0.39)	-1.261 (1.40)
(log) ing. p/c de los hog. (t)	-0.156	0.618	-0.150	-0.224	-0.076

	(2.02)*	-0.39	(2.00)*	(3.41)**	(0.89)
(log) ing. p/c de los hog. (t-1)	-0.014	-0.862	-0.045	0.008	-0.066
	(0.21)	-0.6	(0.62)	(0.13)	(0.86)
coeficiente de gini	0.808	-5.242	0.822	1.002	0.474
	(2.78)**	-0.92	(3.00)**	(3.86)**	(1.46)
proporción hogares s/ocupados	0.539	-9.225	0.571	0.686	0.316
	(1.98)*	-1.7	(1.95)	(2.82)**	(0.99)
desempleo	-0.069	10.295	-0.106	-0.148	0.078
	(0.28)	(2.25)*	(0.51)	(0.79)	(0.25)
proporción pob >18 s/ciclo básico	-0.098	10.973	-0.092	-0.155	0.116
	(0.31)	-1.9	(0.34)	(0.63)	(0.36)
tasa remitidos/detenidos	-0.001	-0.01	-0.001	-0.001	-0.001
	(1.12)	-0.31	(1.29)	(1.75)	(0.93)
Constant	0.754	-8.8	-1.457	0.000	0.004
	(1.44)	-0.36	(1.10)		(1.23)

Absolute value of t statistics in parentheses

* significant at 5%; ** significant at 1%

Tabla . Faltas

	fe	pcse	pcse_ar	pcse_ari	fd_abond
var. dependiente (t-1)	0.736	0.736	0.740	0.698	0.675
	(18.50)**	(13.12)**	(13.29)**	(12.09)**	(14.43)**
(log) densidad de población	1.406	1.406	1.386	2.351	7.098
	(0.44)	(0.41)	(0.41)	(0.75)	(0.82)
proporción de Hom. 15-30 años	-5.777	-5.777	-5.962	-10.235	7.594
	(0.33)	(0.37)	(0.39)	(0.70)	(0.38)
(log) ing. p/c de los hog. (t)	0.618	0.618	0.599	1.023	-1.029
	(0.40)	(0.39)	(0.38)	(0.66)	(0.53)
(log) ing. p/c de los hog. (t-1)	-0.862	-0.862	-0.806	-1.534	-0.332
	(0.62)	(0.60)	(0.56)	(1.10)	(0.19)
coeficiente de gini	-5.242	-5.242	-5.288	-4.914	5.387
	(0.90)	(0.92)	(0.93)	(0.96)	(0.74)
proporción hogares s/ocupados	-9.225	-9.225	-9.307	-10.922	-0.636
	(1.63)	(1.70)	(1.72)	(2.10)*	(0.09)
desempleo	10.295	10.295	10.296	11.126	7.681
	(2.12)*	(2.25)*	(2.26)*	(2.49)*	(1.22)
proporción pob >18 s/ciclo básico	10.973	10.973	10.695	11.327	16.037
	(1.69)	(1.90)	(1.85)	(2.13)*	(2.28)*
tasa remitidos/detenidos	-0.010	-0.010	-0.010	-0.016	-0.060
	(0.31)	(0.31)	(0.31)	(0.53)	(1.61)
Constant	0.433	-8.800	-8.801	0.000	-0.097
	(0.04)	(0.36)	(0.36)	(.)	(1.34)

Absolute value of t statistics in parentheses

* significant at 5%; ** significant at 1%

Tabla 5.11. Resumen de los resultados de las estimaciones de datos de panel

	Total	Total contra la				Total contra la			
		propiedad	Hurtos	Rapiñas	Daños	persona	Lesiones	Homicidios	Sexuales
dependencia temporal	+++	+++	+++	+++	+++	+++	+++		
(log) densidad de población				---	+++	+++	+++		
proporción de Hom. 15-30 años						+	+		
(log) ing. p/c de los hog. (t)	---	---	---	++	---				
coeficiente de gini	+++	++	++	+	++				
proporción hogares s/ocupados	++	++	++	+					
desempleo						--	--		
proporción pob >18 s/ciclo básico				-					
tasa remitidos/detenidos						---	---		
tasa de denuncias aclaradas	n/c	---	---		---	n/c	n/c	n/c	n/c

Nota: se indica el signo del efecto cuando resulta significativo en al menos 3 estimaciones alternativas (por método)

y siempre que el signo coincida en todas las estimaciones

"+++" y "---" significativo en las 5 estimaciones

"++" y "--" significativo en 4 estimaciones

"+" y "-" significativo en 3 estimaciones

n/c, no considerada

Tabla 5.12. Pruebas de raíz unitaria (ADF)

Variables	I(.)	Prob*	Retardos
desempleo	1	0,620	0
(log) ing. cv p/c de los hog.	1	0,440	5
tasa remitidos/detenidos	1	0,574	0
coeficiente de gini	1	0,710	1
proporción pob >18 s/ciclo básico	0	0,032	0
delitos totales	1	0,998	1
delitos contra las personas	1	0,745	3
hurto	1	0,994	1
rapiñas (mdeo)	1	0,754	0
daños	1	0,999	3

Notas: H0: la variable X tiene una raíz unitaria.

* MacKinnon (1996) p-values a una cola.

** Elejido según máximo Akaike.

*** El modelo solo incluye constante

Tabla 5.13. Pruebas de Exclusión

Variables\Modelo:	Delitos totales	Hurtos	Daños	Rapiñas (Mdeo) (1)
(log) ing. cv p/c de los hog.	6,85**	8,21**	16,91**	0,90
desempleo	6,52*	6,65**	1,62	9,49**
coeficiente de gini	0,27	0,19	4,91*	3,47
tasa remitidos/detenidos	9,46**	11,31**	15,03**	14,87**
delitos totales	7,04**			
hurto		8,10**		
daños			16,68**	
rapiñas				13,93**

(1) la prueba de exclusión conjunta de ingreso y gini brinda un $\chi^2=5,1$.

Por tanto, no se rechaza su no significación conjunta.

* rechazo H0 al 5%; ** al 1%

Tabla 5.14. Pruebas de Cointegración

No. of CEs: Selected (5% level) Number of Cointegrating Relations by Model (columns)					
Data Trend:	None	None	Linear	Linear	Quadratic
	No Intercept	Intercept	Intercept	Intercept	Intercept
	No Trend	No Trend	No Trend	Trend	Trend
Sample: 1986:1 2005:4					
Included observations: 71					
Series: daños, (log) ing. cv p/c de los hog., coeficiente de gini, tasa remitidos/detenidos					
Lags interval: 1 to 2					
Trace	0	1	1	1	1
Max-Eig	0	1	1	1	1
Sample: 1986:1 2005:4					
Included observations: 71					
Series: total de delitos, (log) ing. cv p/c de los hog., tasa remitidos/detenidos, desempleo					
Trace	0	1	0	0	0
Max-Eig	0	0	0	0	0
Sample: 1986:1 2005:4					
Included observations: 71					
Series: hurtos, (log) ing. cv p/c de los hog., tasa remitidos/detenidos, desempleo					
Trace	0	1	0	0	0
Max-Eig	0	1	1	0	0

Sample: 1986:1 2005:4					
Included observations: 74					
Series: rapiñas (mdeo.), tasa remitidos/detenidos, desempleo					
Trace	1	0	0	1	3
Max-Eig	1	1	1	0	0
Sample: 1986:1 2005:4					
Included observations: 71					
Series: delitos contra las personas, (log) ing. cv p/c de los hog., tasa remitidos/detenidos, desempleo, gini					
Trace	0	0	0	0	0
Max-Eig	0	0	0	0	0
Nota: si incluimos todas las variables "independientes" a los efectos de la prueba de cointegración con la variable hurtos las pruebas indican la inexistencia de relación de cointegración.					

Tabla 5.15. Ecuaciones de cointegración

Variables/Modelo:	Delitos totales	Hurtos	Daños	Rapiñas (Mdeo) (1)
(log) ing. cv p/c de los hog. (desvío estándar)	-6,43 (-0,78)**	-5,60 (-0,56)**	-0,76 (-0,058)**	-
desempleo	35,45 (4,26)**	23,82 (3,04)**	-	9,41 (1,04)**
coeficiente de gini	-	-	6,62 (0,58)**	-
tasa remitidos/detenidos	-34,33 (-3,55)**	-27,55 (-2,52)**	-2,31 (-0,29)**	-3,00 (-0,63)**
C	63,56 (7,00)**	54,82 (4,97)**	4,62 (0,56)**	0,22 (0,20)

* significativo al 5%; ** al 1%

Nota: la estimación se realizó asumiendo la inexistencia de tendencia y constante solo en la relación de cointegración, caso 2 de la tabla 5.13.

Tabla 5.16. Pruebas de exogeneidad

Modelo/Variables:	Delito y tasa remitidos/detenidos	Delito	Tasa de remitidos/procesados
Delitos totales	9,19*	0,01	7,70**
Hurtos	9,61**	0,72	9,14**
Daños	15,07**	8,19**	2,15
Rapiñas (Mdeo)	9,83**	9,83**	0,03

* rechazo H0 al 5%; ** al 1%

Tabla 5.17. Modelo ADL para Delitos contra las personas

Variables	Delitos contra la persona
Δ Delitos contra la persona(-1) (desvío estándar)	-0,487 (0,117)**
Δ Delitos contra la persona(-2)	-0,738 (0,098)**
Δ Delitos contra la persona(-3)	-0,294 (0,119)*
proporción pob>18 s/ciclo básico(-2)	-1,266 (0,509)*
constante	0,613 (0,236)*
R ² ajustado	0,45
Desvío estándar de la regresión	0,069
Normalidad (prob.)	0,46

No Autocorrelación (prob.) (1)	0.66
<hr/>	
Nota: (1) LM test con 2 rezagos.	
<hr/>	